

oberen Schlafräume und Aborte. Wieder sind Hintertreppen reichlich für die Verbindung nach dem Hofe und den Obergeschossen angeordnet.

Die Schauseite (Fig. 396) ist von kräftigstem Barock. Die beiden Obergeschosse belebt eine Ordnung von vier Halbsäulen im Mittelrisalit; drei Pilaster gliedern die Seitenrisalite. Diese stehen über einem gequadrerten Erd-

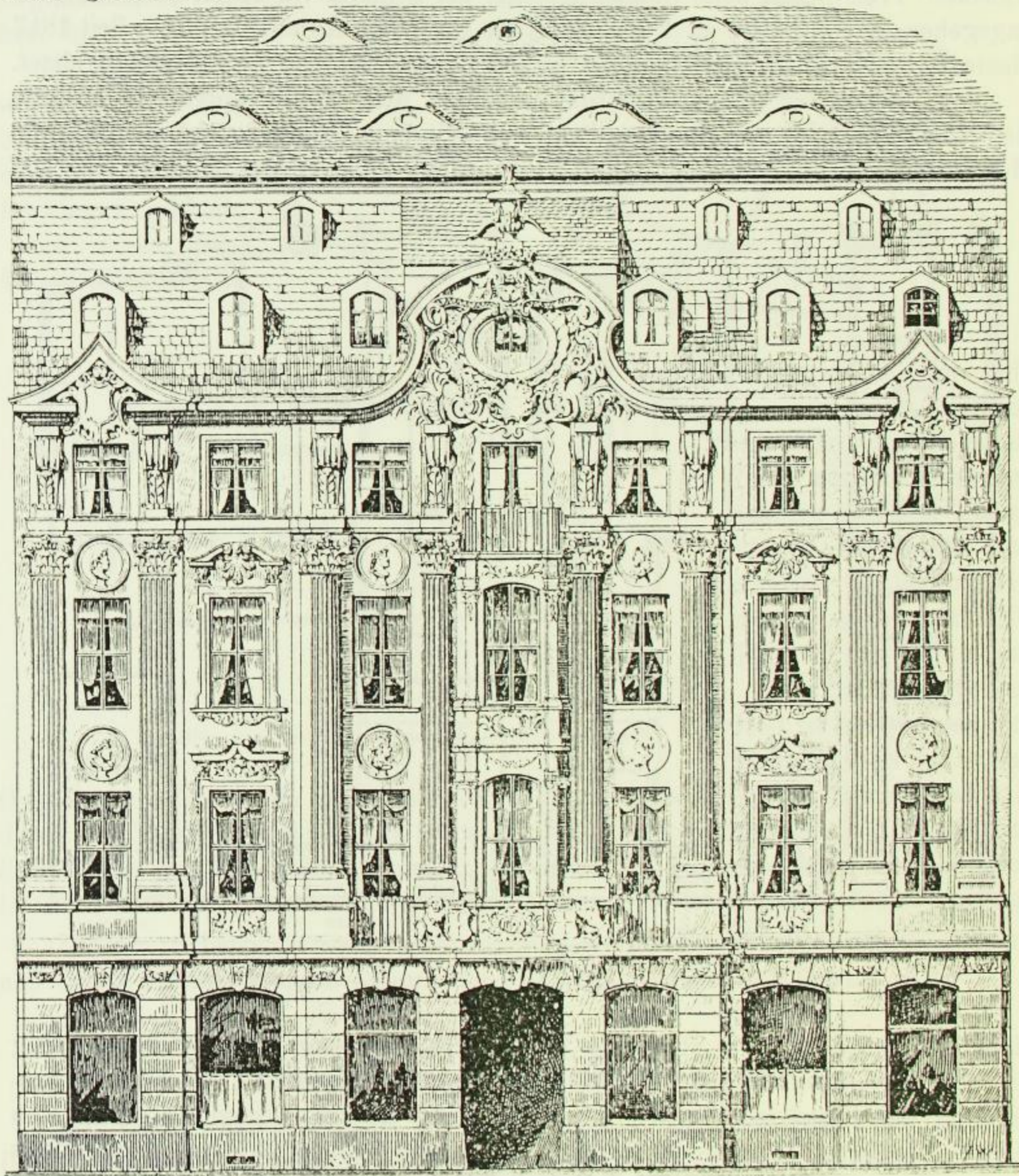


Fig. 396. Hôtel de Saxe, Façade. Zustand von 1900.

geschoss. Das Gesims über dem zweiten Obergeschoss ist kräftig verkröpft, im Fries finden sich zwischen schweren Consolen Halbgeschosfenster, während über dem Mittelrisalit das Gesims emporgezogen, einen Giebel über einem Ochsenauge bildet. Acht Medaillons mit Darstellungen römischer Helden schmücken die Wandflächen der Obergeschosse. Das Erdgeschoss hat vielfache Wandlungen erfahren. Unsere Darstellung giebt den Zustand von 1900.