

Quer vor den Eingang legt sich ein Flügel, dessen Obergeschosse einen grossen Tanzsaal enthalten. Dieser, wie der ganze Bau ist von Krubsacius er-

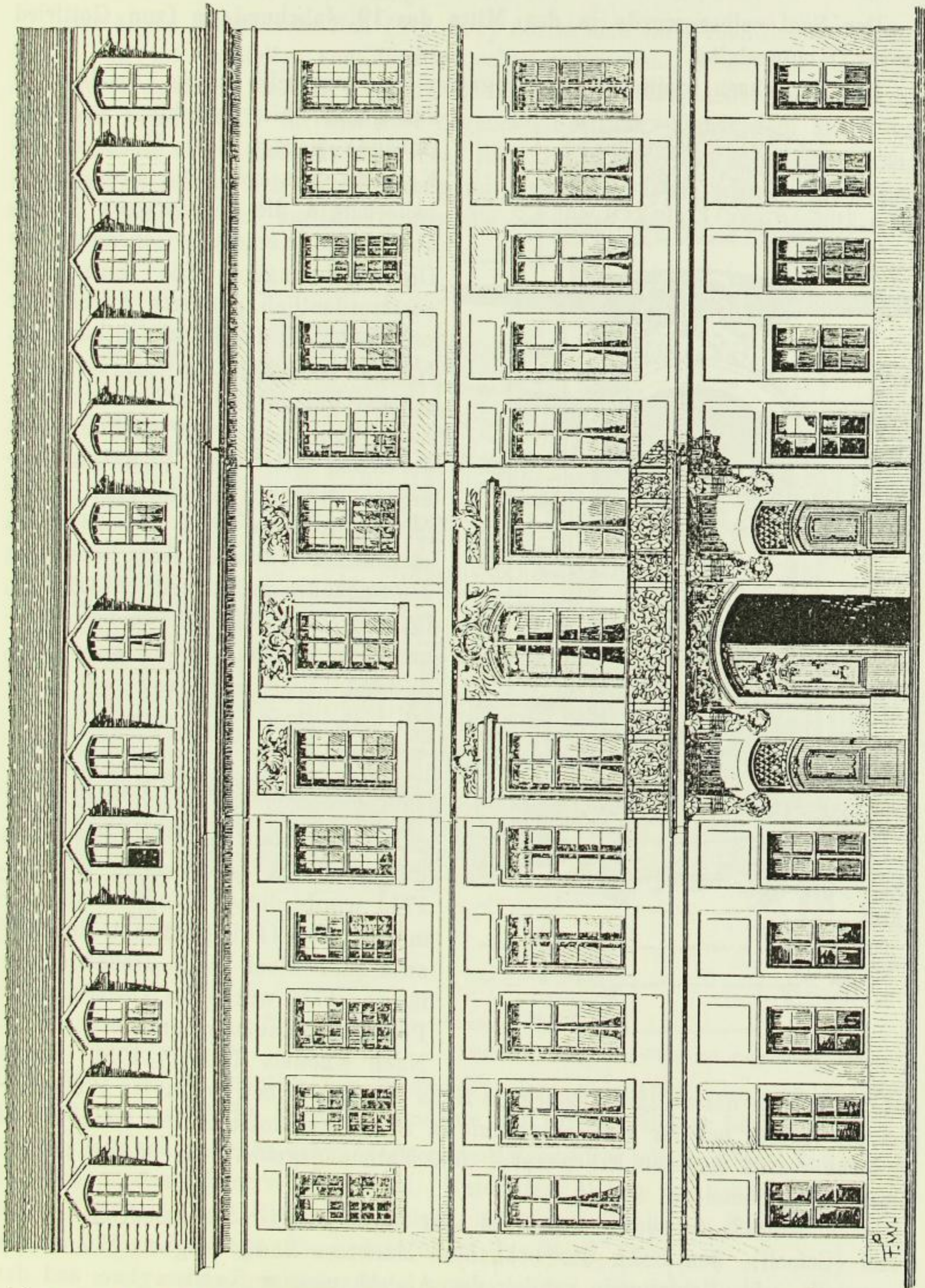


Fig. 339. Gräflieh Hoym'sches Palais (Harmoniegebäude).

richtet worden. In der Achse befindet sich im Erdgeschoss ein reizender Brunnen in Sandstein (Fig. 400), wohl zweifellos ein Werk Knöfflers. In einer Nische spielen Kinder mit einem Delphin, der auf einem Felsen aufliegt. Darüber

16* (35*)