

Statue der Megara (Fig. 408 R, Fig. 415), Sandstein. Auf einem 2,30 m breiten, 1,07 m tiefen Postament ein kastenartiger Sitz, auf dem eine weibliche Gestalt sitzend ruht. Sie blickt nach rechts, stützt die linke Hand auf eine Keule,

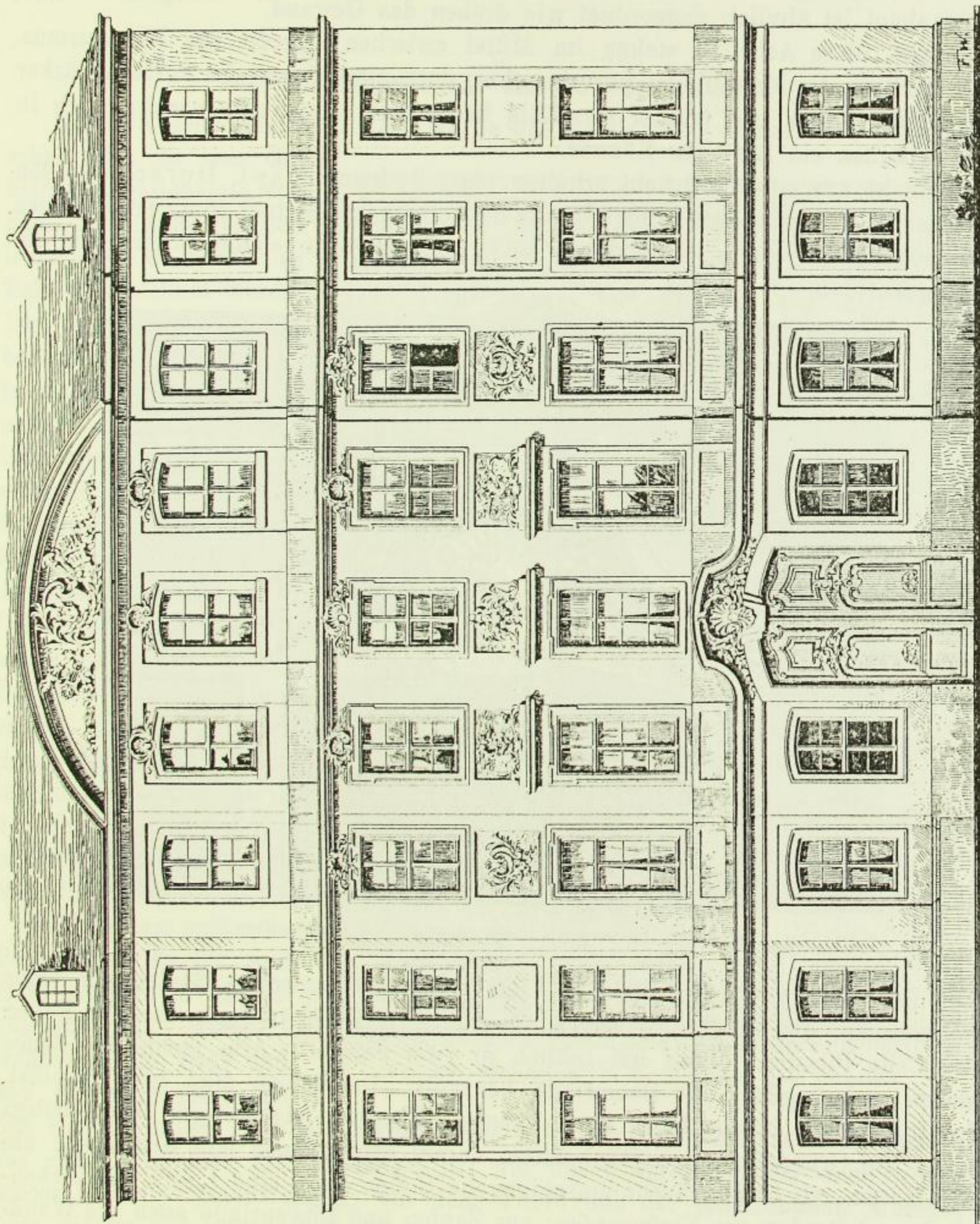


Fig. 417. Ministerpalais in der Seestrasse. Hauptfäçade.

lehnt den rechten Arm auf einen kleinen Altar, dessen Ecken Widderköpfe zieren. Das Gewand breitet sich unter ihr hin, ein Zipfel fällt in den Schooss. Auf dem Kasten, auf welchen ein Kind klettert, Reliefs: Am Altar Opfernde, spinnende Frauen, ein Vorgang im Walde.

Statue des Herkules (Fig. 408 S, Fig. 416), Sandstein. Gegenstück zur  
17\* (36\*)