

Auf der Rückseite bezeichnet Restaur. MDCCLXXV. mit Bezug auf die von Robert Henze 1874—75 bewirkte Restaurierung und erneute Inbetriebsetzung der Wasserwerke.

Vasen und Statuen.

Am Antritt der Rampe stehen vier grosse Sandsteinvasen auf quadratischem Sockel mit kelchförmigem Leib und Deckel. Sie sind etwa 2,6 m hoch.

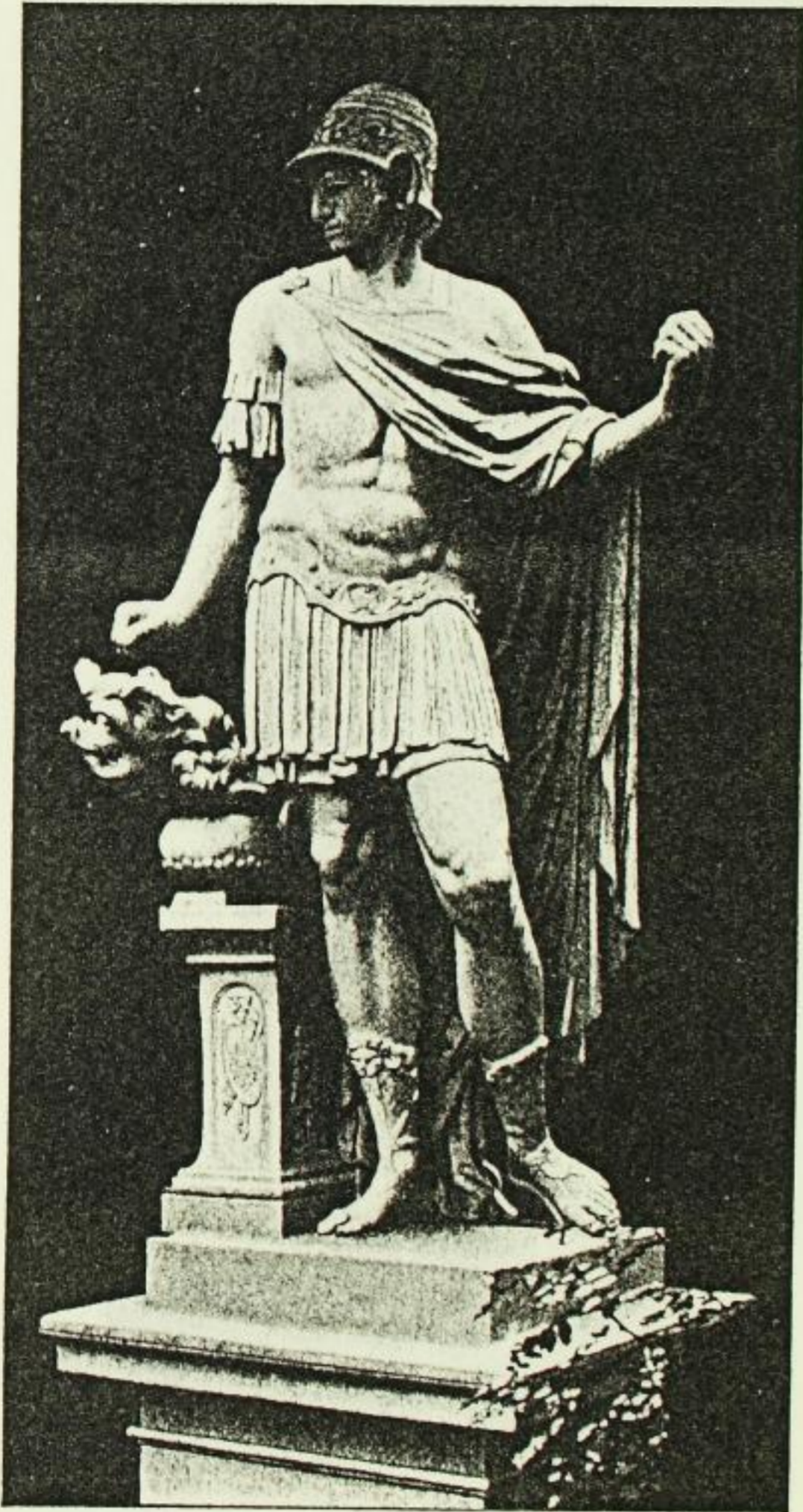


Fig. 437. Bürgerwiese, Mucius Scaevola.

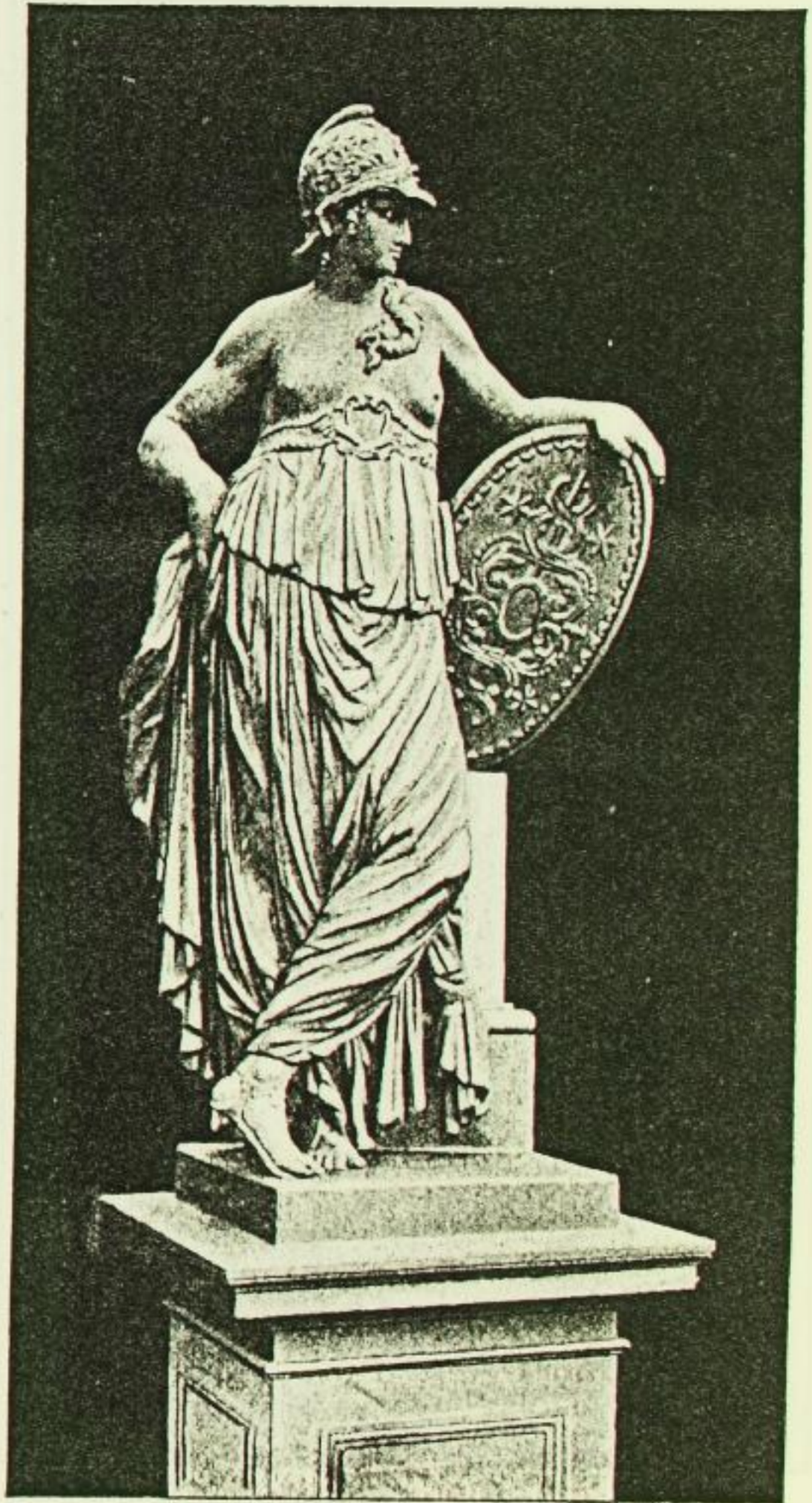


Fig. 438. Bürgerwiese, Talestris.

Um den Leib legen sich Figurenfriese von rund 2,6 m Länge und 77 cm Höhe, Figurenhöhe etwa 55 cm.

Die erste Vase (Fig. 432) [südöstlich] zeigt ein Fest der Diana (Vesta?). Mädchen bekränzen ihre Statue. Eine Vestalin opfert am Altar, Mädchen bringen Opfergaben.

Zweite Vase (Fig. 433): Fest des Bacchus. Tanzende Mädchen und Satyrn, Opfernde mit Reben, der Bock mit Kindern, der trunkene Gott auf einem Esel.

Dritte Vase: Fest des Saturnus(?). Ein Gottesbild wird auf einer Bahre getragen. Satyrn in Liebesscenen, Tanzende, Opfernde.