

**Die Regierung.**  
(Das jetzige Justizministerium.)

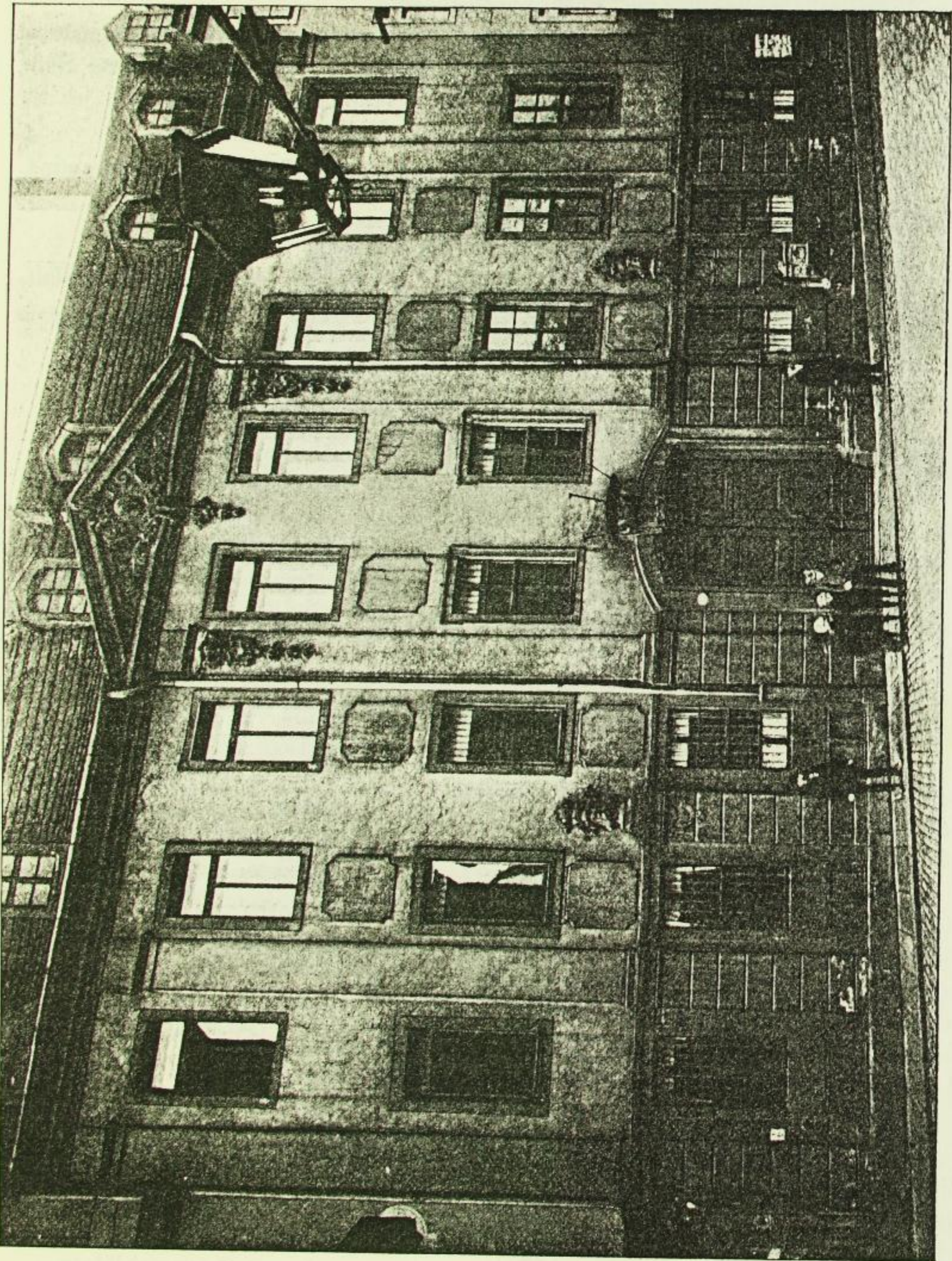


Fig. 453. Regierung, jetzt Justizministerium.

Der in der Meissner Gasse gelegene Bau wurde nach Hasche seit 1733 erbaut. Nach Sponsel stammt der Entwurf von Pöppelmann. Die Schauseite (Fig. 453) hat insofern eine Aenderung erfahren, als sich ursprünglich im ersten Obergeschoss über dem schweren Schlusssteine des Thores eine Nische für eine  
2\* (40\*)