

Das Wackerbarth'sche Palais.

Der Bau wurde bald nach 1722 als Schuppen begonnen. 1723 waren nach

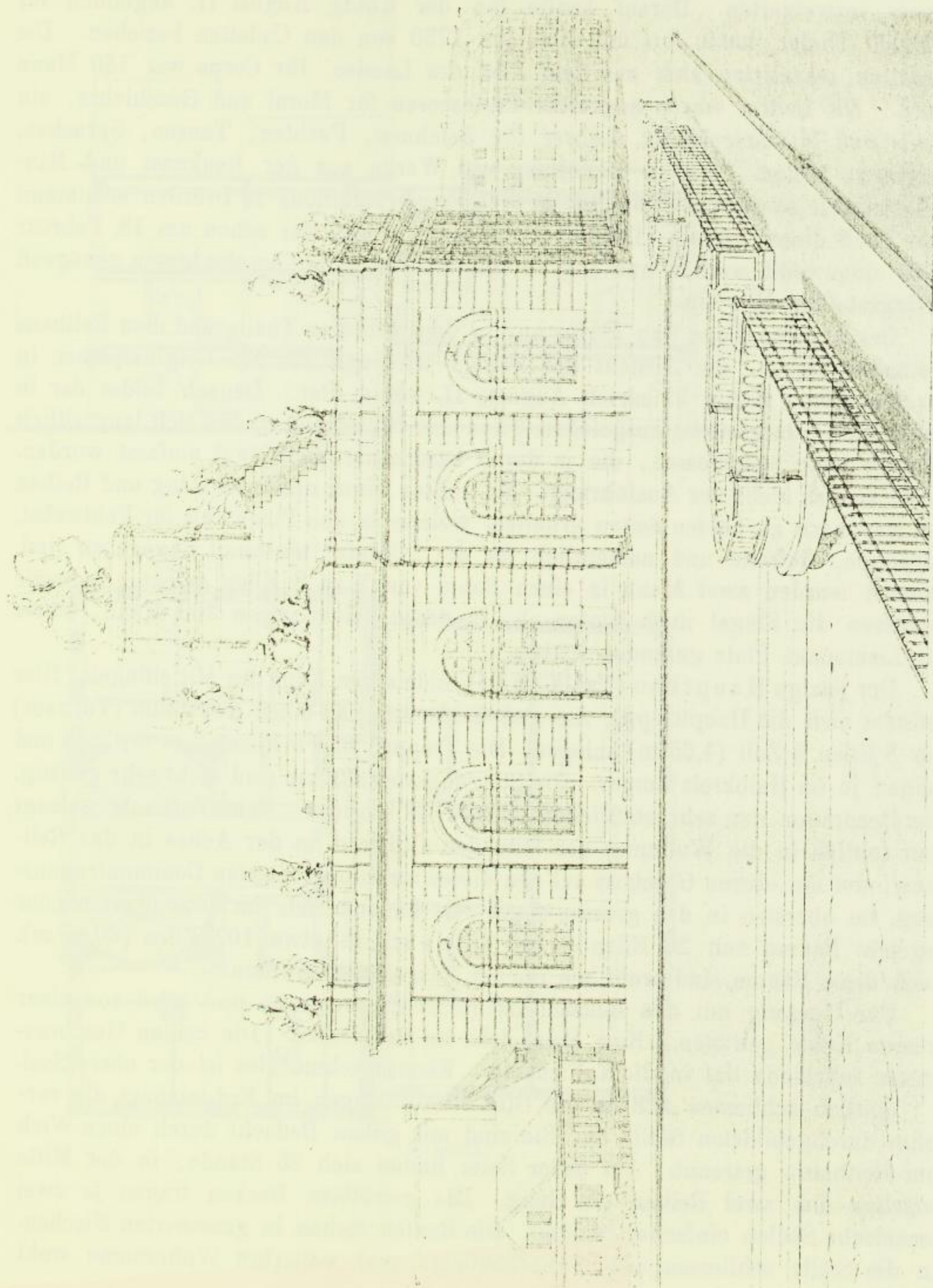


Fig. 454. Blockhaus, älterer Entwurf von Z. Longuelune.

Hasche schon über 2500 Thaler aufgewendet, als der König seinen Plan änderte, den Bau und die angefahrenen Materialien dem Grafen Wackerbarth schenkte, der nun auf eigene Kosten weiter baute, indem er zugleich 1725 den Vorschlag