

überbrückte. Auf diesem gelangte man wieder in Offiziersräume und zwar wohl in die Arbeitszimmer der Lehrer. Den Abschluss des Flügels bildet im Erd-

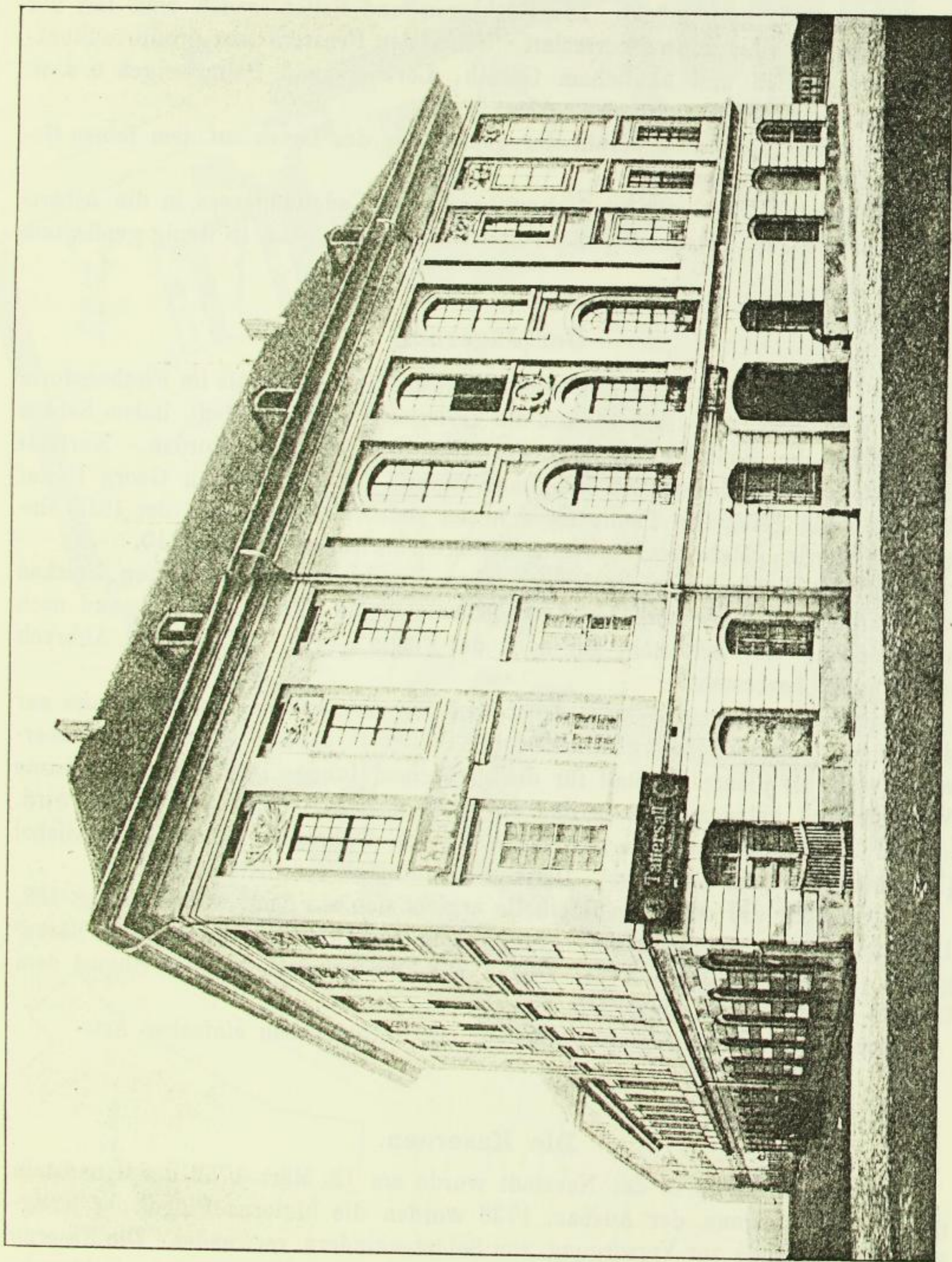


Fig. 455. Wackerbarth'sches Palais. Hauptfagade.

geschoss ein Vorhaus, darüber breit hingelagert und durch zwei Geschosse reichend die vornehme Speisegalerie. Diese ist nicht mehr vorhanden.

Die Schauseite des Vorderbaues (Fig. 455) ist von grösster Einfachheit zumeist in Putz hergestellt. Das Mittelrisalit mit seinem Thore im Stichbogen,