

Schiessgasse Nr. 24. An der im 19. Jahrhundert herausgeputzten Façade ein einfaches Steinthor mit Architektur aus gleicher Zeit. Der Thorflügel in schlichtem Rococo.

Scheffelstrasse Nr. 10. Einfacher Vierfensterbau von strengeren Formen.

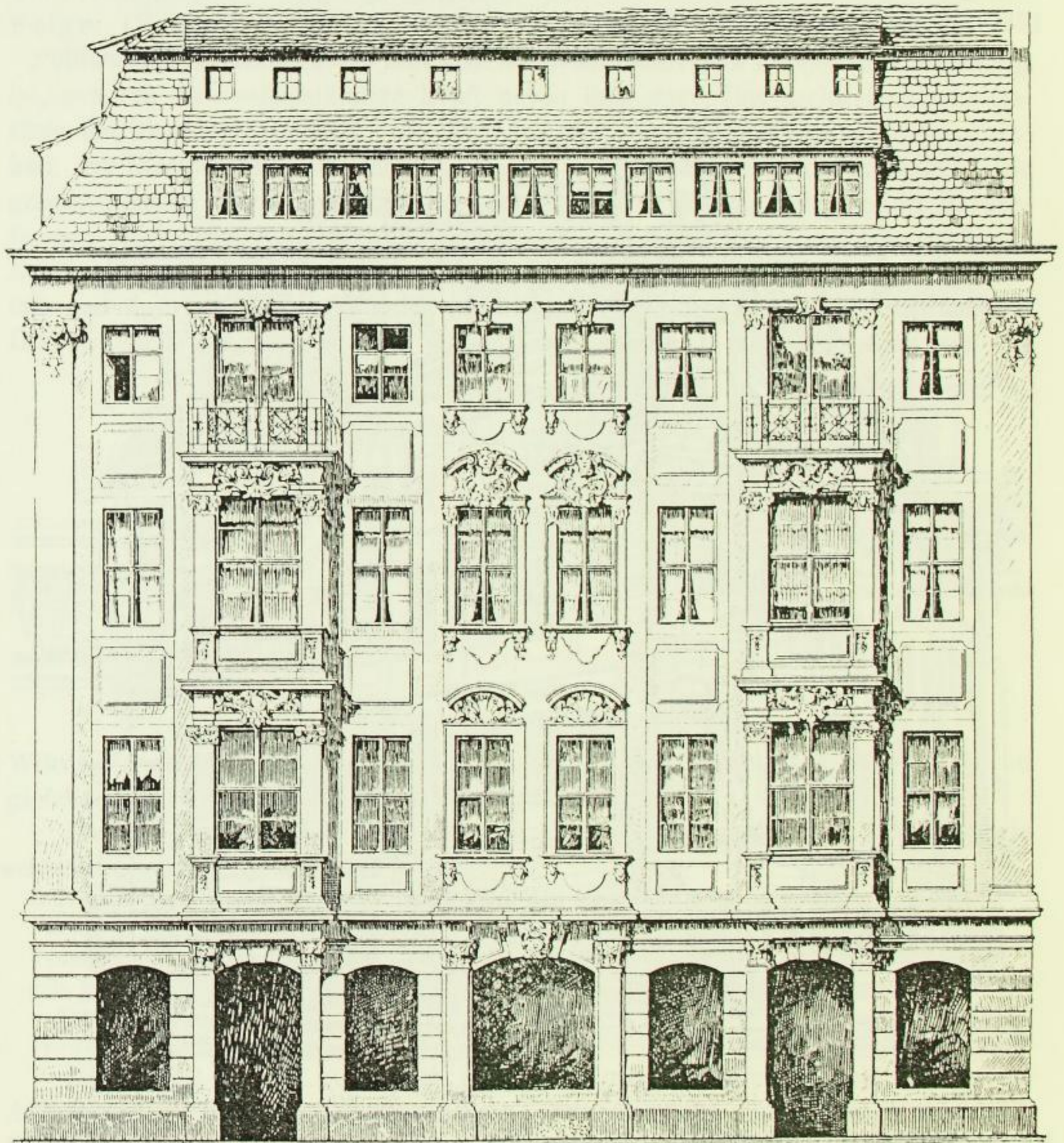


Fig. 544. Galericstrasse Nr. 14.

Scheffelstrasse Nr. 8. Aehnlich wie Nr. 10.

Schössergasse Nr. 11, Ecke Rosmaringasse. An der Ecke des sonst schmucklosen Hauses ein wohlerhaltener dreigeschossiger Erker mit verkröpftem Gebälk über den Eckpilastern. Zwischen diese sind die Brüstungen gestellt. Viele Theile sind durch Firmenschilder verdeckt.

Schlossstrasse Nr. 8. Einfacher zweigeschossiger Erker.