

gelasse benutzt worden sein. Grosse Theile des Erdgeschosses sind eingewölbt. Das erste Obergeschoss enthält die Wohn- und Gesellschaftsräume, der linke Flügel, an dem sich der Wirthschaftsgang hinzieht, hat hinter diesem Schlafzimmer für die Dienerschaft.

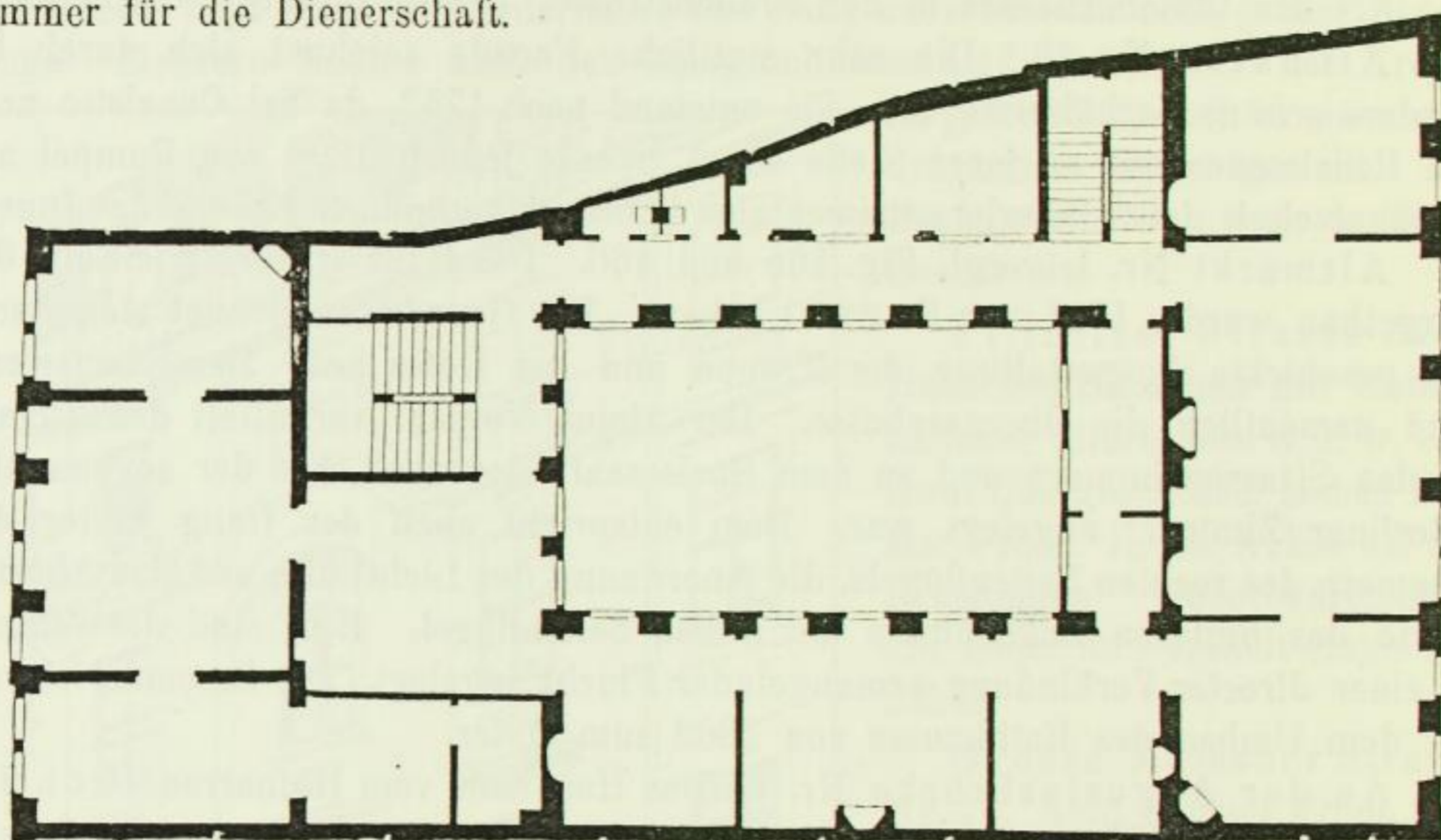


Fig. 604. Klostergasse Nr. 4. Grundriss des Obergeschosses.

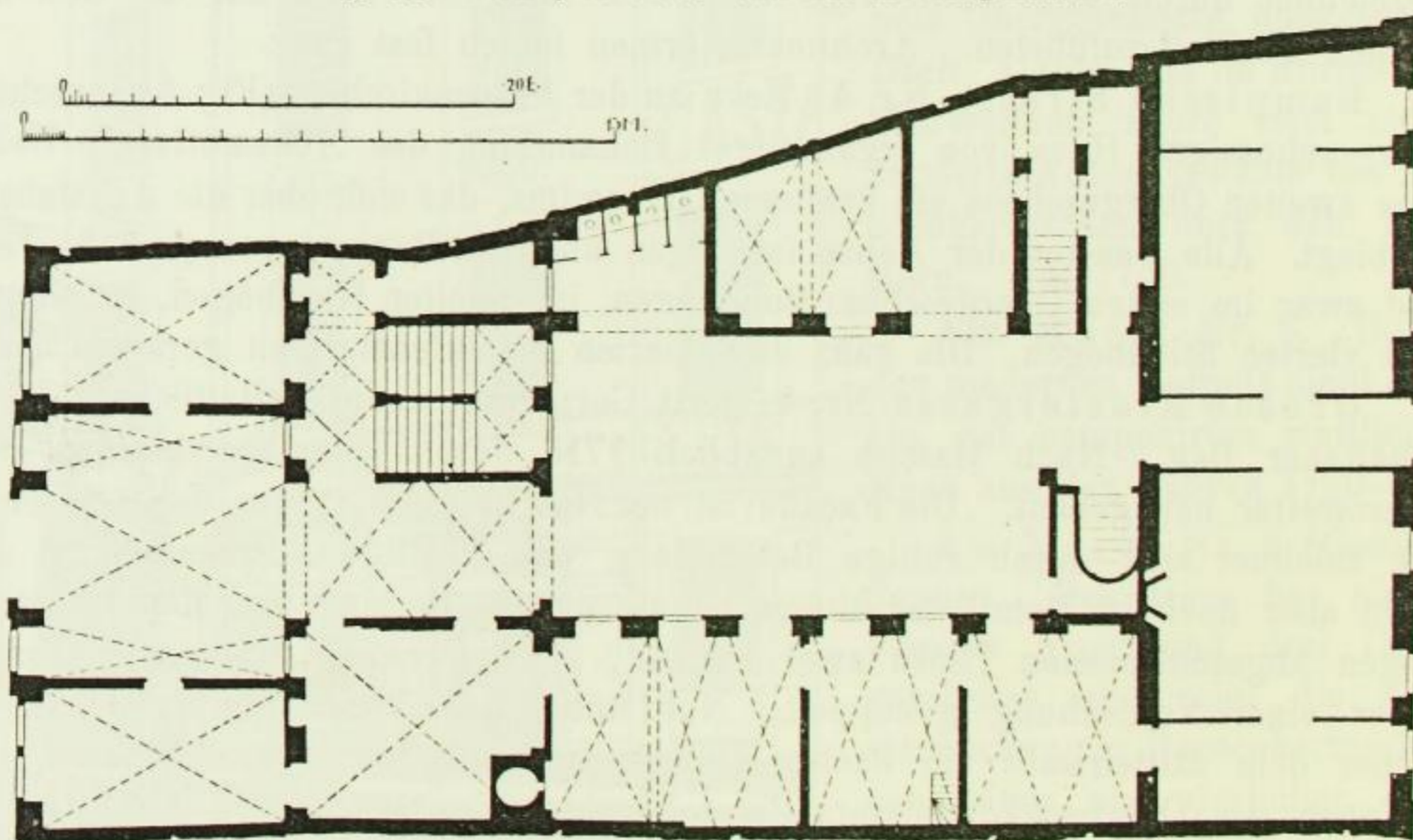


Fig. 605. - Klostergasse Nr. 4. Grundriss des Erdgeschosses.

Unverkennbar handelt es sich hier wieder um ein Haus, in dem mindestens Erdgeschoss und Hauptgeschoss nur von einer Familie bewohnt waren.

b) Nach der Belagerung von 1760.

Der siebenjährige Krieg wurde für Dresden verhängnissvoll. In den Jahren 1758 und 1759 wurden die Vorstädte niedergebrannt. Vom ersten Brande wurden 289 Grundstücke zerstört, vom zweiten 85, ausser denen, die nur durch Kanonen-