

Nüchterne, fast ganz unverzierte Façade von guten Verhältnissen. In der Achse derselben hinten ein Brunnen: kräftige Fratze in Muschel- und Kartuschenwerk. Der Trog ist entfernt worden. Um 1770.

Neumarkt Nr. 1. Haus mit elf Fenster Front, in der Kurve liegend, mit

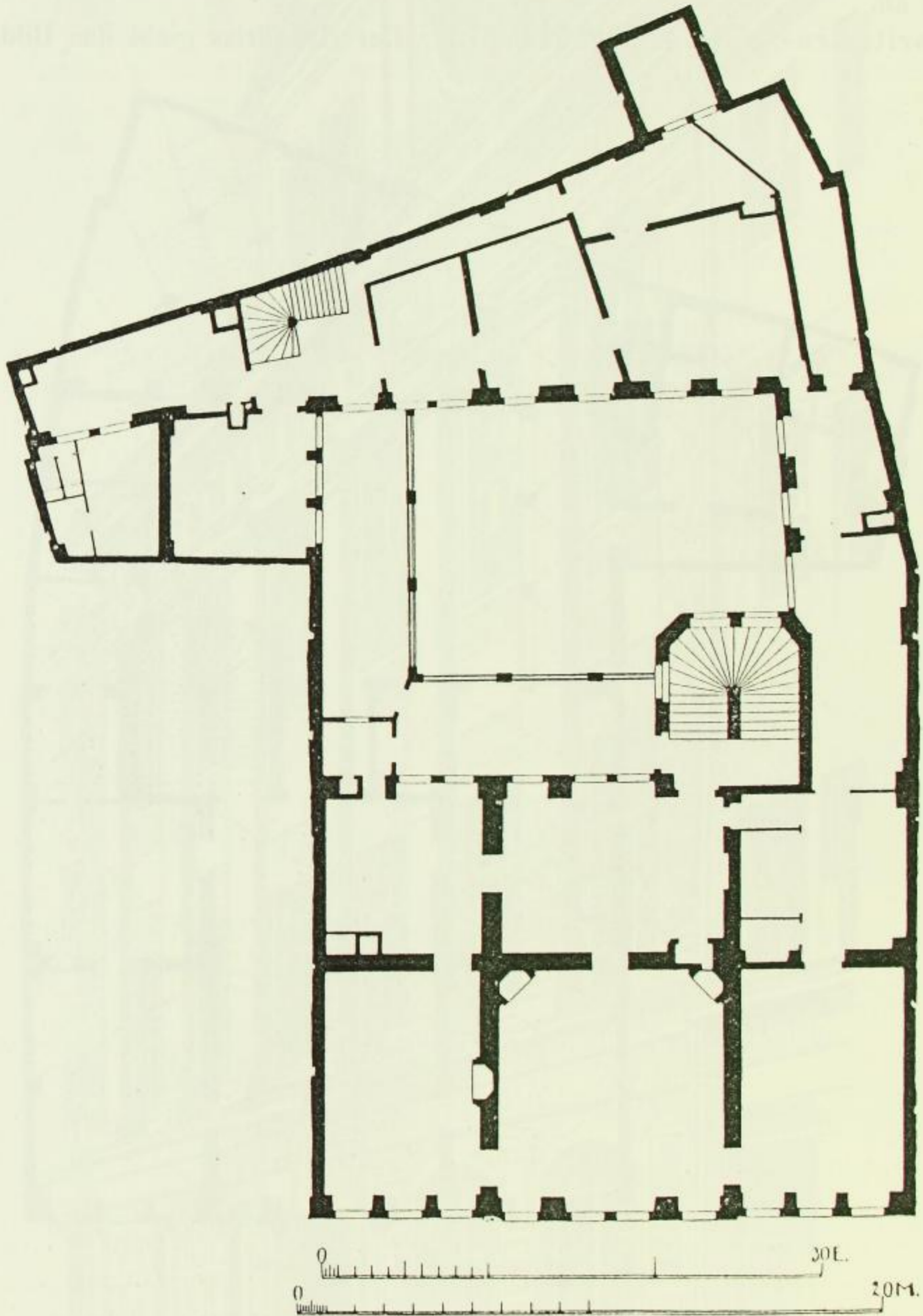


Fig. 613. Moritzstrasse Nr. 4. Obergeschoss.

zwei Risaliten vor drei Achsen, in denen die Lisenen durch Bogen abgeschlossen sind, während in den Rücklagen Quaderungen auftreten. Ein schüchterner Versuch, etwas mehr Leben in die stillstehende Bauweise zu bringen.

Der Architekt des Hauses war Eigenwillig.

Neumarkt Nr. 2. Haus von sieben Fenster Front mit vier Obergeschossen