

## c) Weiterer Besitz.

Schreibzeug aus der Rathsstube, Zinn. Drei Streusandbüchsen, mit dem wiederkehrenden Flachrelief des berühmten Nürnberger Meisters Peter Flötner, ruhende Krieger, und den Inschriften:

Ninus. Cyrus. Caesar.

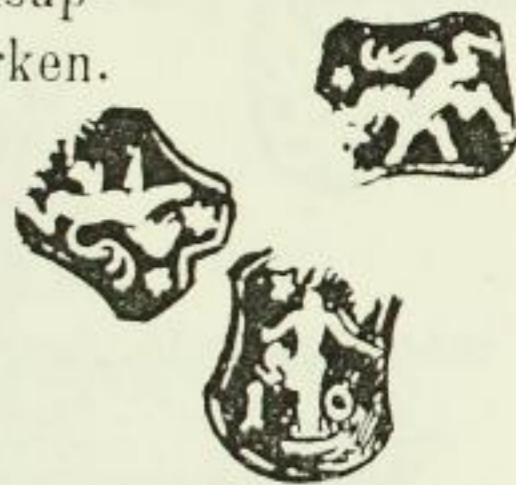
Mitte 16. Jahrhundert.

Fayence-Krug, 20,5 cm hoch, 10,3 cm Kelchweite. Mit Malerei: eine Dame, die von zwei Männern in einer Sänfte getragen wird. Auf dem Zinndeckel die Inschrift: E. C. J. und die nebenstehenden Zinnstempel.



Suppentopf, Zinn, eiförmig, zum Austragen von Wochensuppen. Auf dem Deckel: J. D. M. 1699 mit nebenstehenden Marken.

Spiegel, quadratisch geschliffene Scheibe, darum ein breiter in Kupfer getriebener Rahmen mit Rankenwerk, Vögeln, Früchten und Fruchtstab.



Reiche Arbeit des endenden 17. Jahrhunderts.

Kette, Silber, vergoldet und emallirt. Als Schloss ein Glied auf dem das Churwappen sich befindet. Daran reihen sich Kettenglieder, die abwechselnd ein C und die Regalienwappen von Chursachsen tragen.

Als Anhenker ein 57 cm langes, ovales durchbrochenes und emallirtes Kleinod, das vom Rautenkranz umgeben ist. Auf der Vorderseite das sächsische Churwappen mit Inschrift: A DEO PRO IMPERIO.

Auf der Rückseite eine Sonne mit der Inschrift:

TIME DEVM | HONORA | CAE | SAREM.

Kette, Gold, feine Arbeit, als Anhenker eine kleine Münze. Auf der Vorderseite dieser ein Relief, bez. ERNEST ELECT COLON. B. A. D. Auf der Rückseite die Erdkugel, darauf Adam und Eva, umgeben von Mond und Sternen; darüber das Gottesauge, bez. OMNIA.

Drei Glieder einer Kette, eines mit einem Diamant, zwei mit Rubinen, in hoher Kastenfassung, mit reicher emallirter Verzierung, je 35 mm lang.

Prachtvolle Arbeiten von höchster technischer Verfeinerung. Zehn solcher Kettenglieder wurden an Herzog Ernst Günther von Schleswig-Holstein abgegeben.

Diese Kleinodien stammen aus dem 1900 in der Kreuzkirche freigelegten Grabe des Herzogs Albrecht von Schleswig-Holstein. † 1613.

Anhenker, Kreuz, in vergoldetem Silber, 46 mm hoch, mit 12 Diamanten besetzt. Zwischen den Kreuzarmen Ornament in farbigen Emaille.

Auf der Rückseite farbige Emaille ranken, bez. 16 F. A. I. 21.

Fingerring, Gold, im Innern zweimal gravirt, eine Sonne und ein  $\Omega$ .

Fingerring, Gold, mit 4 Edelsteinen, à jour gefasst, daher eckiger Form.

Fingerring, vergoldet, emallirt, aus drei um eine Achse beweglichen Ringen bestehend, aus denen sich durch Aufklappen ein Astrolabium (?) herstellen lässt, bez.: Saturnus, Jupiter, Mars.

Zinnsarg in Kofferform mit Engelsköpfen an der Kopf- und Fussesseite des Deckels, Löwenköpfe mit Bronzeringen an den Wandungen des Sarges. Auf dem Sargdeckel ein plastisches Kruzifix in Zinn. Auf den Wandungen des Deckels