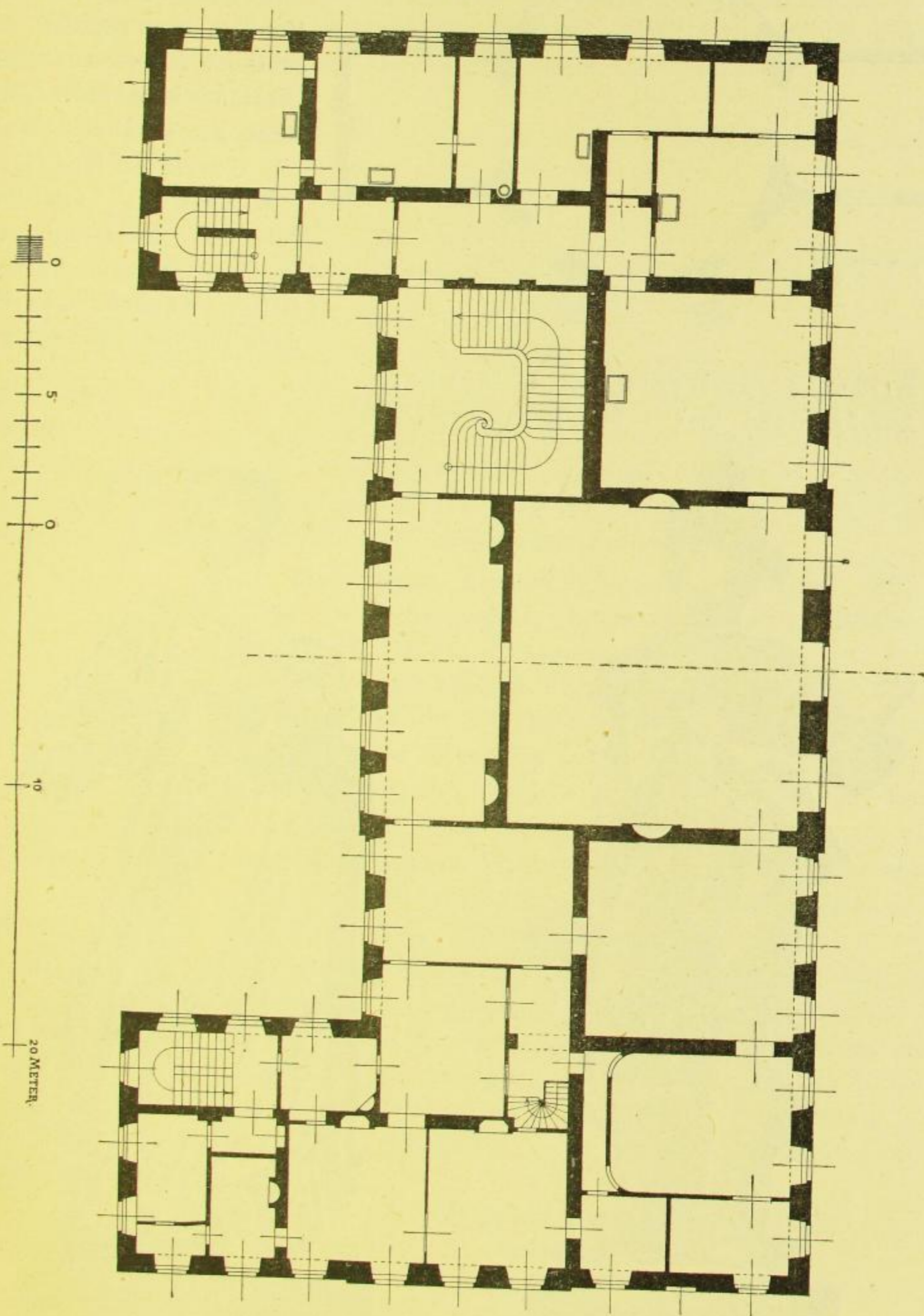


Im Obstgarten ein Gartenhaus. (Fig. 247.) Runder Saal mit zwei anstossenden rechtwinkligen Räumen in schlichter Architektur von guten Verhält-

Fig. 246.



nissen. Im Innern ist eine jonische Säulenarchitektur aufgemalt. Die Decke mit figürlicher Malerei, Opferscenen an einem Altar, Blumen spendende Genien etc., in ziemlich kalter und harter Manier von Adam Friedrich Oeser (1780). Vergl. Kreuchauß a. a. O.