

Sonne steht: *Verbvm | Dei manet | in aeternvm.* Weiß mit vergoldetem Schmuck. In der Beichtkapelle hinterm Altar mächtiger um eine Stufe erhöhter Beichtstuhl (Fig. 24); der Stuhl allein 98 cm breit, 60 cm tief. Daneben zwei reizende Putten; der rechte mit Schlüssel, das Attribut des linken fehlt. Ueber dem

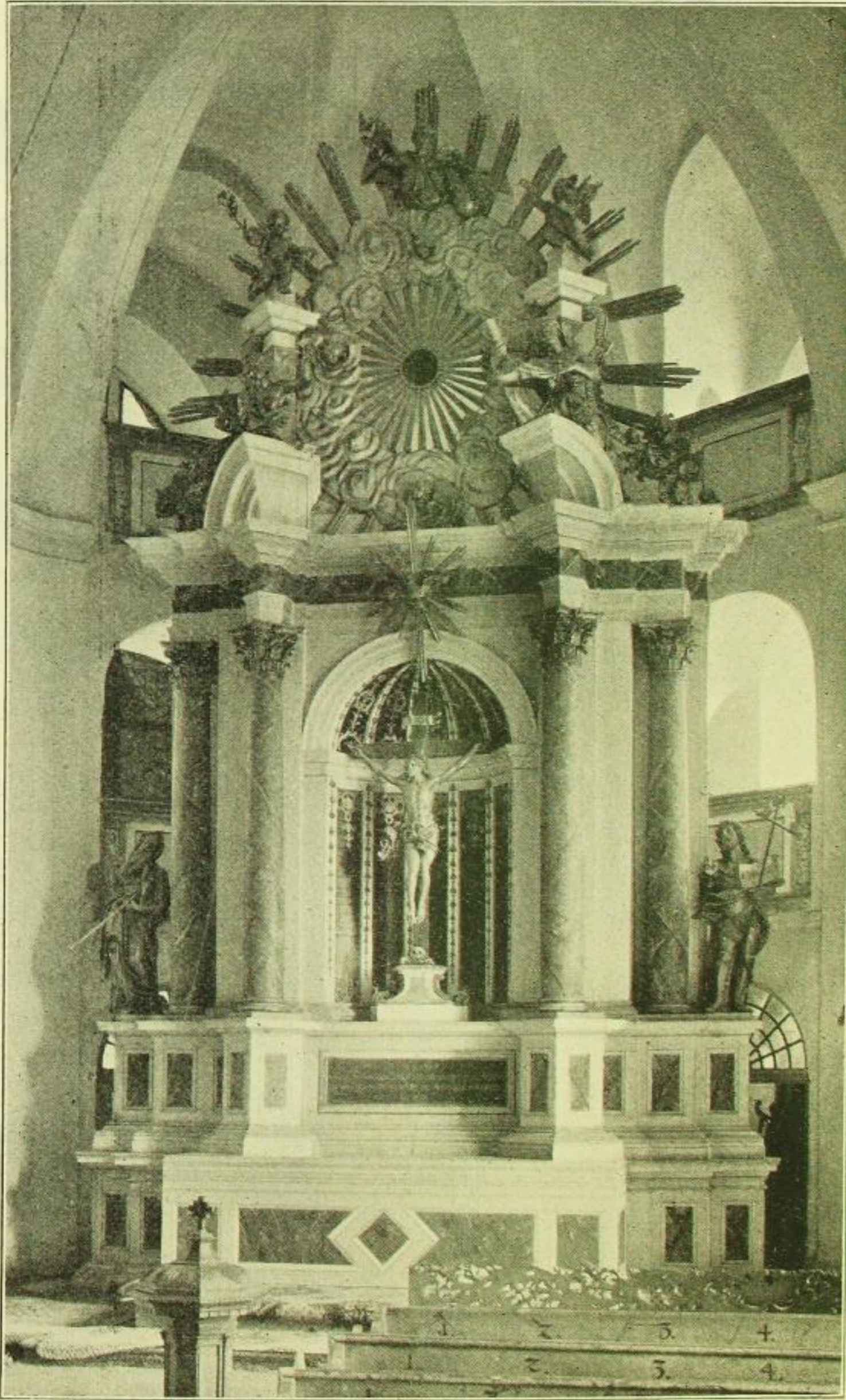


Fig. 22. Hainewalde, Kirche, Altar.

Stuhle eine Segmentverdachung. Auf der Platte des Simses steht:

Nehmet hin den Heiligen Geist, welchen ihr die Sünden erlasset, denen sind sie erlassen, und welchen ihr sie behaltet, denen sind sie behalten. Joh. 20. V. 23.

Sitz und Rücklehne des Stuhls mit rotem Samt besetzt, das übrige weiß und vergoldet. Ein echter Priesterthron, äußerst charakteristisch für den Geist der damaligen evangelischen Kirche.