

Als oberer Abschluß Engelskinder, die die Krone halten, darunter Totenköpfe und die Wappen derer

von Waltersdorf,

von Rücksleben.

Elisabeth Eleonore, geboren in Waltersdorf in der Niederlausitz 1676, heiratete 1715 Christoph von Schweinitz und starb am

2. Juli 1719.

Denkmal des Friedrich Alexander von Schweinitz, † 1723.

Sandstein. Als oberer Abschluß ein geschwungenes Gesims und zwei Putten. Nach der Inschrift starb er als Kind, geboren zu Friedersdorf am 30. Juli 1722, gestorben zu Leuba am 10. März 1723.

Anstehend noch einige

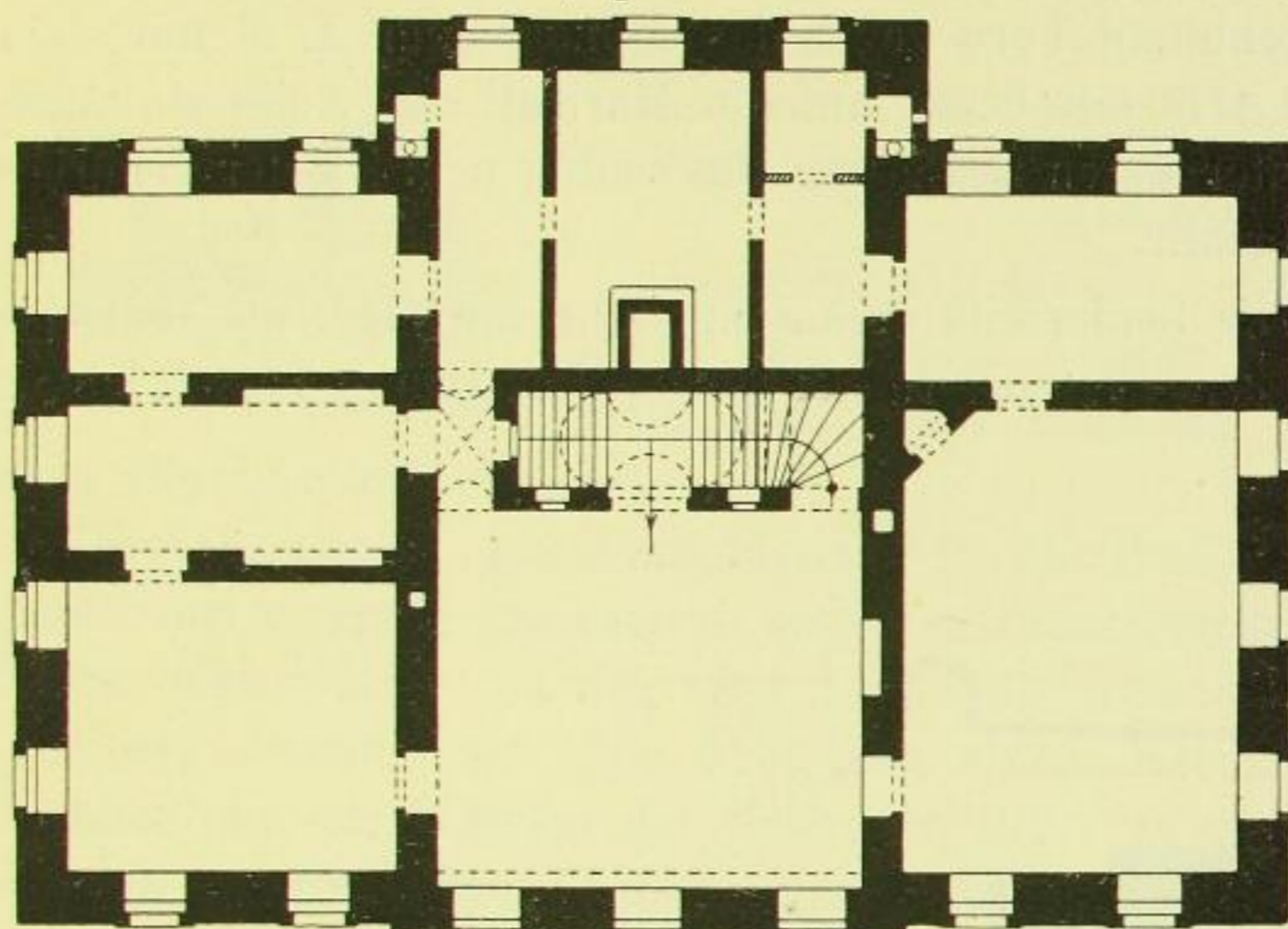


Fig. 90. Leuba, Schloß, Obergeschoß.

Denkmäler Schweinitzscher Kinder.

Denkmal des Pfarrers Gottfried Tollmann, † 1765.

Sandstein, 116 cm breit, 152 cm über Boden hoch.

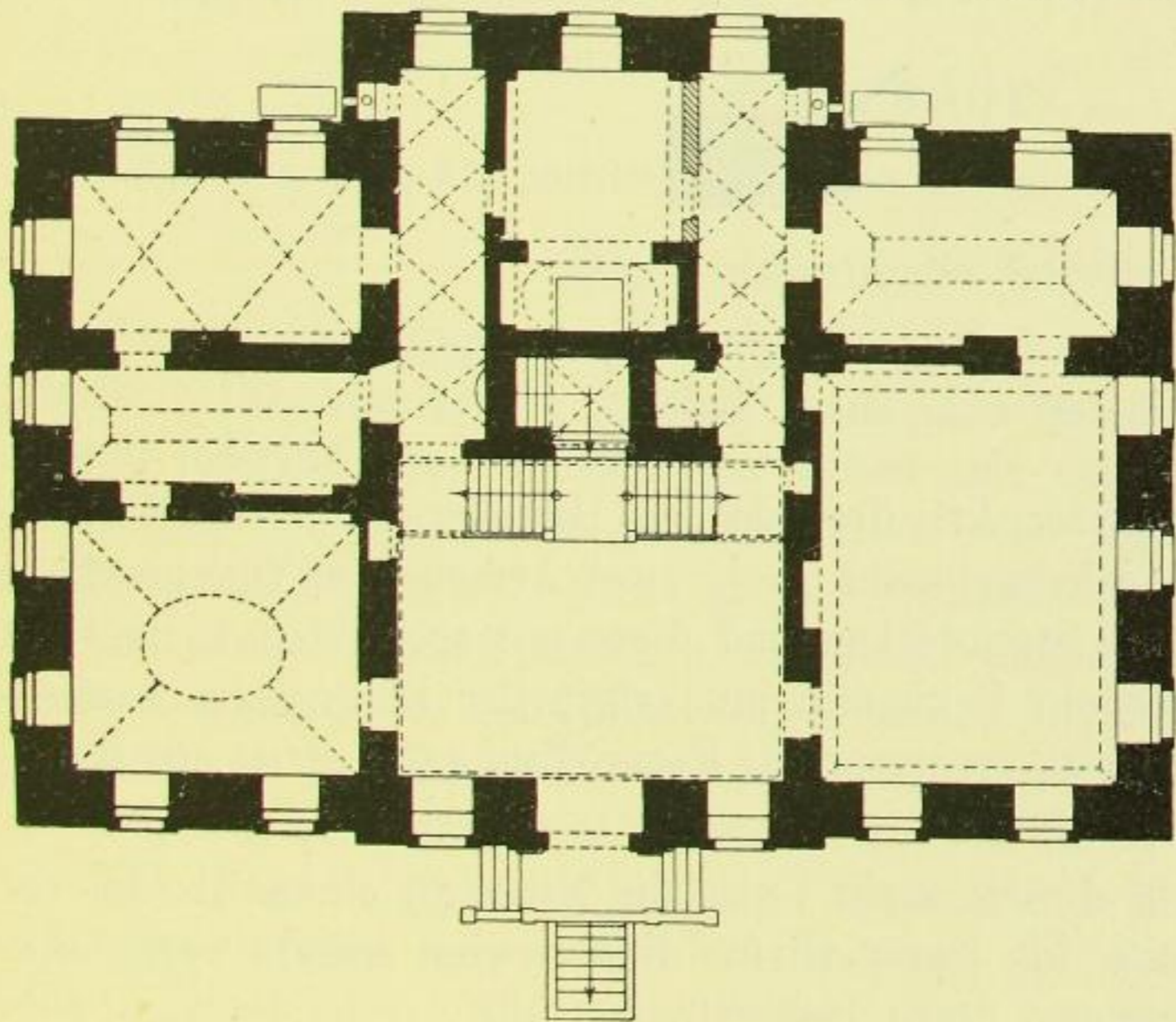


Fig. 91. Leuba, Schloß, Erdgeschoß.

In der Mitte ein Palmbaum, über diesem die Krone des Lebens. Beiderseits Inschrifttafeln. Nach diesen ist Tollmann als Sohn des Goldberger Schneiders Georg Tollmann 1680 geboren und starb am 6. Mai 1765 (?). Seine Frau Theodora Charitas war als die Tochter des Martin Milius 1687 geboren, heiratete 1712 und starb am 31. Juli 1748.

Das Schloß.

Schlichter, aber stattlicher Bau von sieben Fenster Front bei großen Achsenweiten, mit sehr

ansehnlichen Kellern, Erd- und ein Obergeschoß und zwei Obergeschosse im Mittelrisalit. Vor der Türe eine Freitreppe, unter der der Haupteingang in den Keller führt. Die Türe im Korbogen, darüber eine Lisenenarchitektur mit Segmentverdachung. Im Schlußstein das Wappen derer von Schweinitz und