

eine Darstellung der Kreuzigung in Sandstein auf niederem Sockel. Christus an einem Steinkreuz, das einen unten vollen, oben behauenen Stamm darstellt, so daß die Füße auf den Anbau des Stammes stehen. Zur Seite Maria und Johannes, etwa 2 m hohe, lebhaft bewegte, trefflich durchgearbeitete Figuren. Inschrift:

Has statVas CoLLeCarl feCit Venerabilis Virgo CLara AbbatIssa MarIae VaLLensIs.

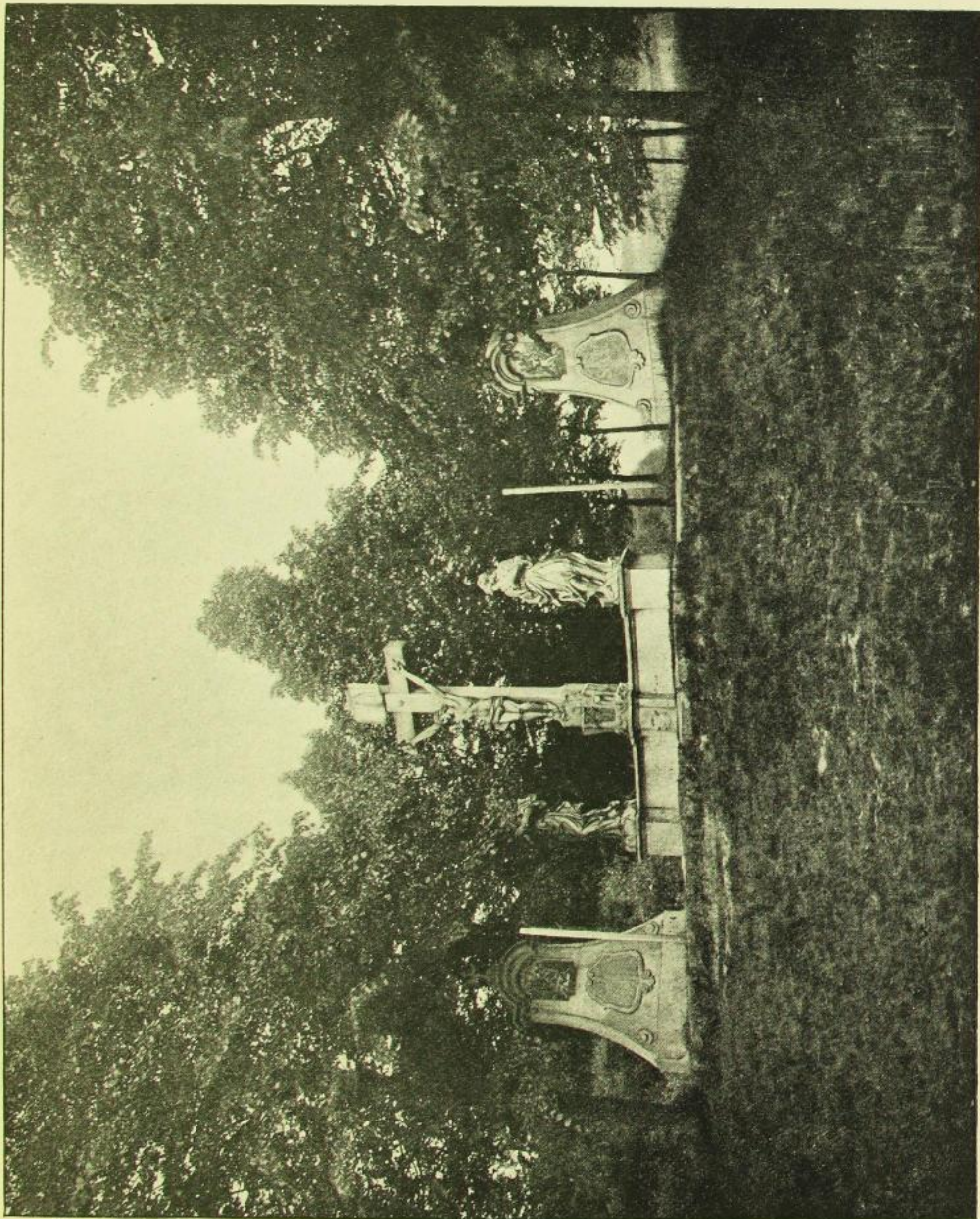


Fig. 96. Marienthal, Stationsberg.

Chronogramm auf 1728. Dazu das Wappen der Aebtissin Klara II. Mühlwenzel. Renoviert 1883.

Die seitlichen Inschriften nur teilweise lesbar. Eine bezieht sich auf den Propst Joseph Maletz, Profefs in Plafs, der 1714—40 Propst in Marienthal war.

XXIX.