

kirche: Schiffweite 10,1 m, Chor 6,5 m); nur ist das Schiff der Apollinariskirche um zwei, der Chor um ein Joch länger und sind die Höhen geringer als bei der Oybiner Kirche.

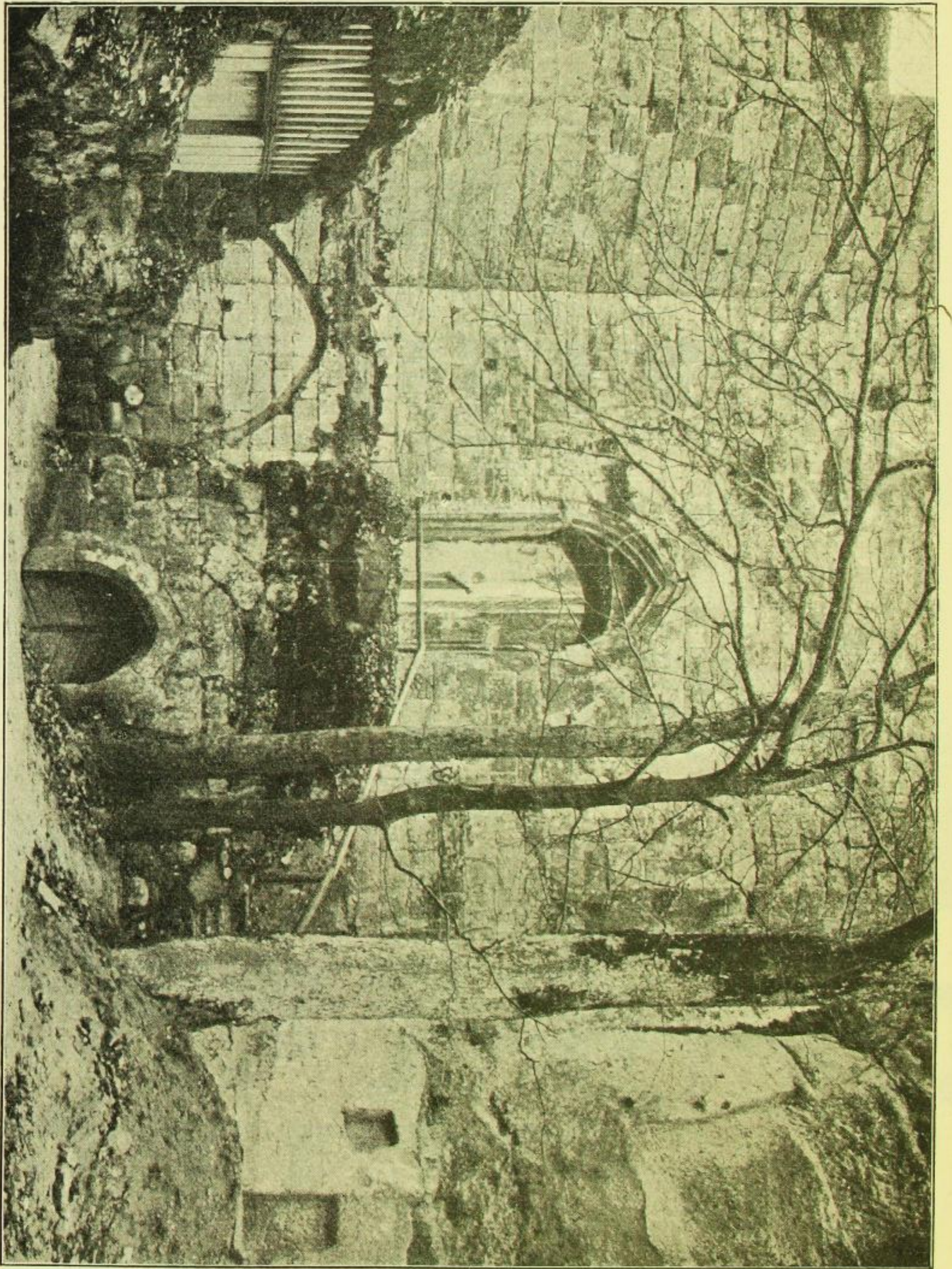


Fig. 152. Oybin, Eingang zur Kirche.

## 2. Die Kirche.

Das Eingangsportal im Spitzbogen mit kleiner Schnecke und fein gegliedertem Sockel. Das Profil (Fig. 156) zeigt einen kantigen Birnstab. Um