

weiten Triumphbogen mit dem geräumigen in drei Seiten eines Achtecks geschlossenen Chor verbunden (Fig. 92.) An dessen Nordseite eine kreuzgewölbte, gleichzeitig mit der Kirche erbaute Sakristei. In der Ecke zwischen letzterer und dem Schiff ein runder Treppenturm mit vermauertem Zugang nach der Sakristei; der obere Teil des Turmes liegt in Trümmer. Ueber der Sakristei ein gleichfalls

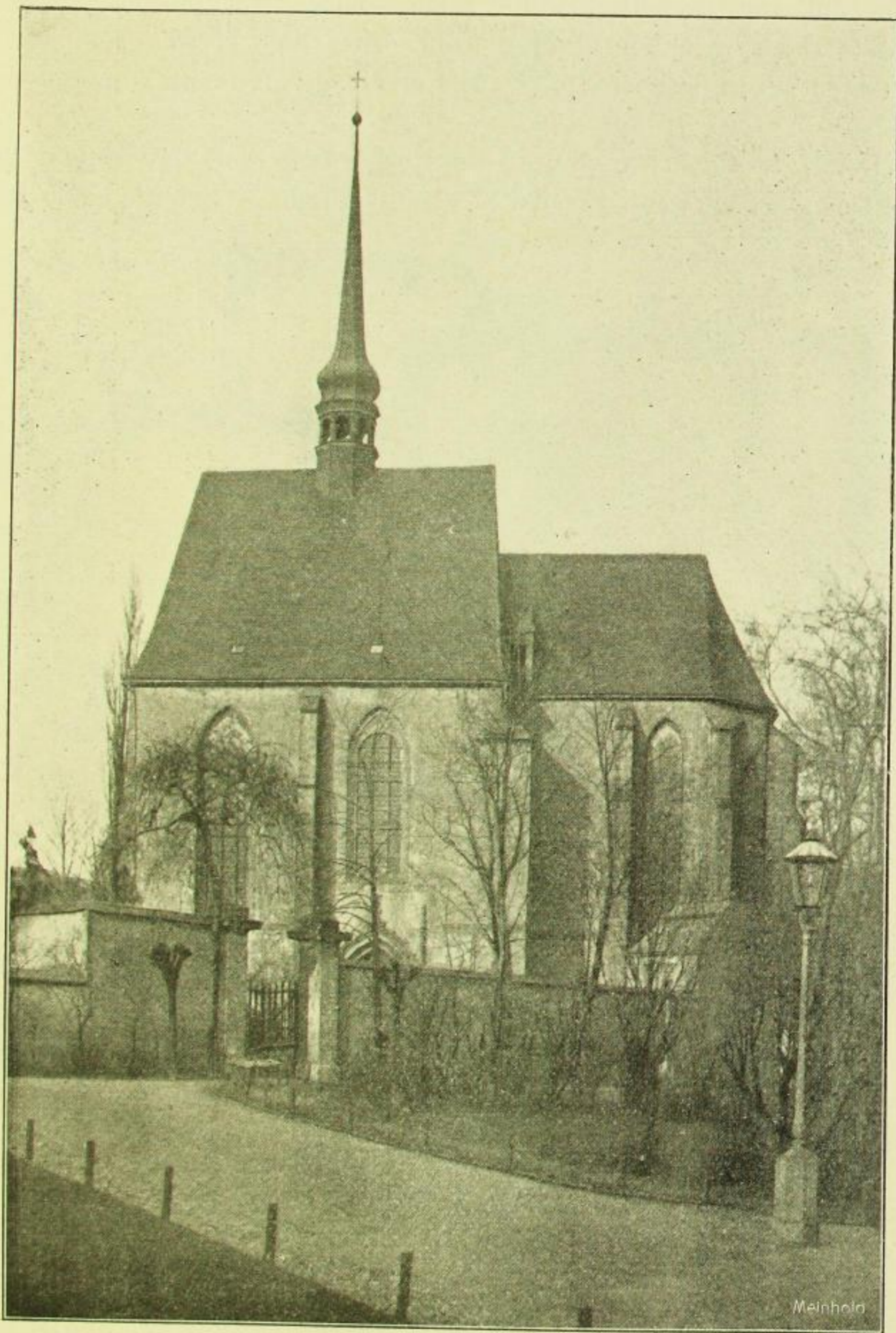


Fig. 90. Kreuzkirche.

jetzt wüst liegender Raum; durch eine spitzbogig geschlossene Tür steht er mit den Emporen des 17. Jahrhunderts in Verbindung und durch eine ebensolche Tür mit dem Treppenturm. Bemerkenswert ist jedoch, daß dieser selbst nicht von außen, also für Kirchgänger, zugänglich ist, sondern nur die Sakristei mit jenem oberen Raume verband, der vielleicht als Privatkanpelle oder Archiv diente.