

nicht mehr in altem Zustande. Doch dürfte in beiden Geschossen die Disposition sich nicht wesentlich geändert haben.

Im Hinterhause ein gequadrertes Tor noch in den Formen der älteren Kunst.

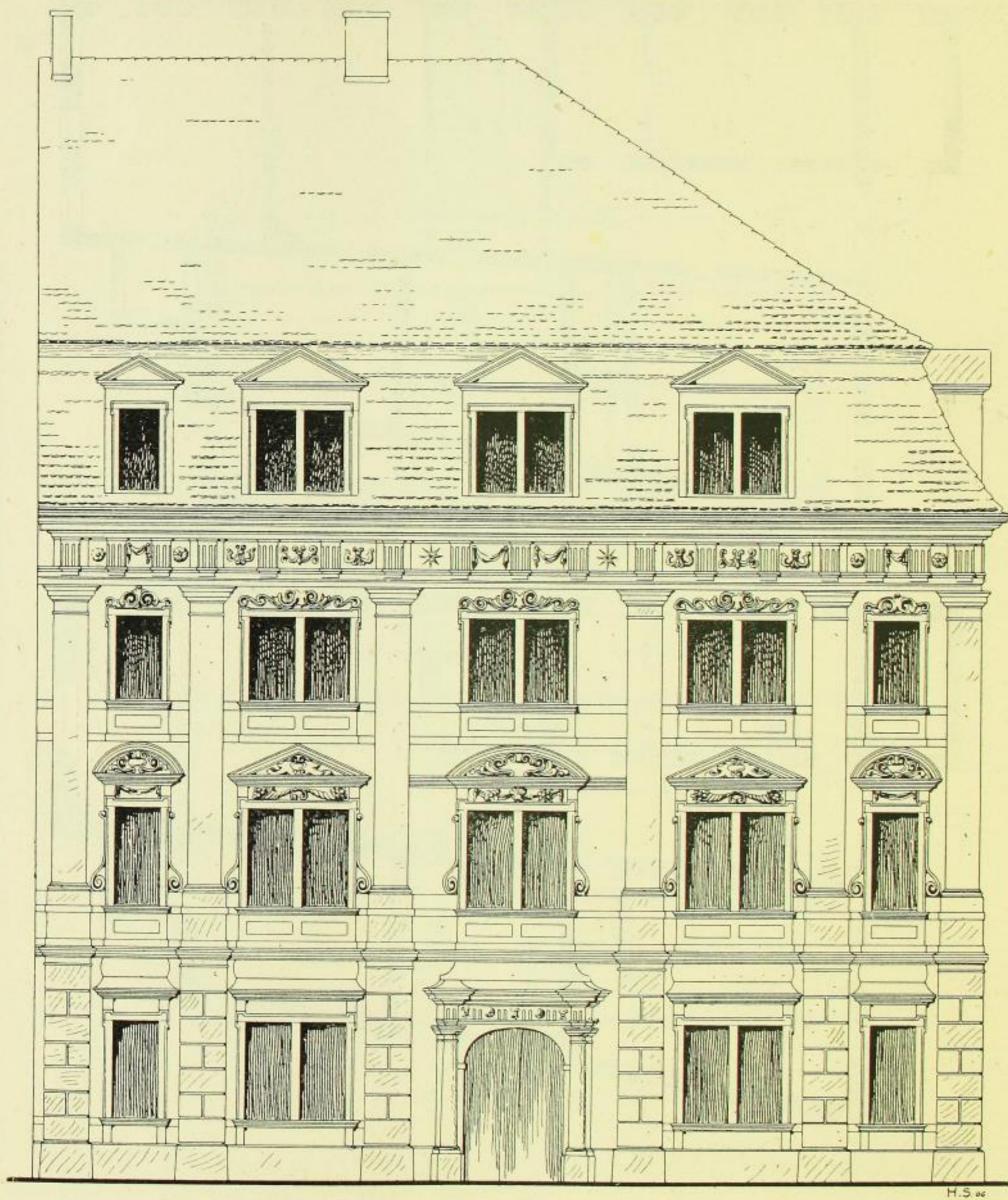


Fig. 228. Neustadt Nr. 23, Fassade. Ursprünglicher Zustand.

Neustadt Nr. 23, Ecke Frauenstrafse. Ein Haus, das 1681–83 vom Bürgermeister Johann Jakob von Hartig erbaut wurde. Es hat zwei Obergeschosse (Fig. 228), gegen die Neustadt je acht Fenster, von denen die mittleren sechs zu je zweien gekuppelt sind. Die Obergeschosse sind hier durch sechs kräf-