

Die eingravierte Inschrift lautet:

Dieser Willkom gehöret einen ehrsamem Hantwerck Der Zimerleude In Elstra.

| | | |
|---|---|--|
| M. Gottfrid Pötschke. als Ober Aeltester. | M. Baldasar Golde . als Ober Aeltester. | M. George Jordan. |
| M. Johann Koch . als Lantmeister. | Gottfrid Pötschke als Altgesell. | H. Matthaeus Richter. als Beysützer. |
| Andreas Klahr als Altgesell. | Gottfrid Hoffemann. | |

Gottlob Barchmann. Michael Luntze.

Auf dem Deckel eine Figur, die einen Schild hält, mit eingraviertem Zimmermannsgerät. Auf dem Fuße gemarkt mit Kamenzer Stadtmarke (Flügel) und der I T H bezeichneten Marke mit einem Lamm. Wohl von 1744, wie der

Becher, Zinn, 107 mm hoch. Schlicht. Bez.: B G G B / 1744.
Beides im Sparkassenraum.

Gersdorf

siehe Obergersdorf.

Glauschnitz.

Rittergut, 4 km westlich von Königsbrück.

Der erste bekannte Besitzer war Heinrich von Schönberg 1563.

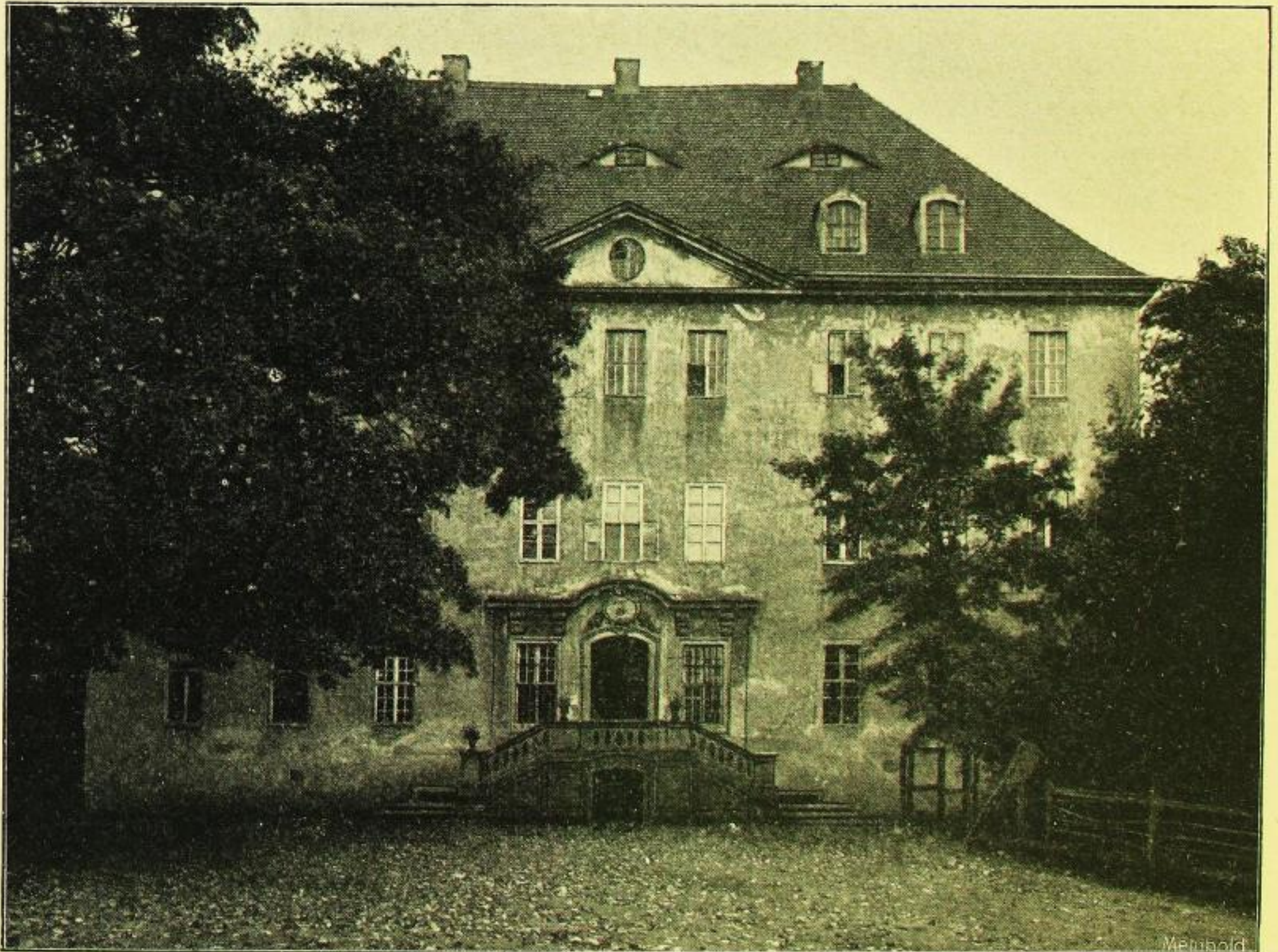


Fig. 38. Glauschnitz, Herrenhaus, Hofseite.