

Gräfenhain.

Dorf, 3 km südöstlich von Königsbrück.

Das Rittergut ist vorwerkartig und als Kunstdenkmal ohne Bedeutung. Unweit an der Dorfstraße ein

Steinkreuz, Granit, 105 cm sichtbare Höhe, 51 cm breit, 29 cm stark. Mit einem eingeritzten Beil (Fig. 41).

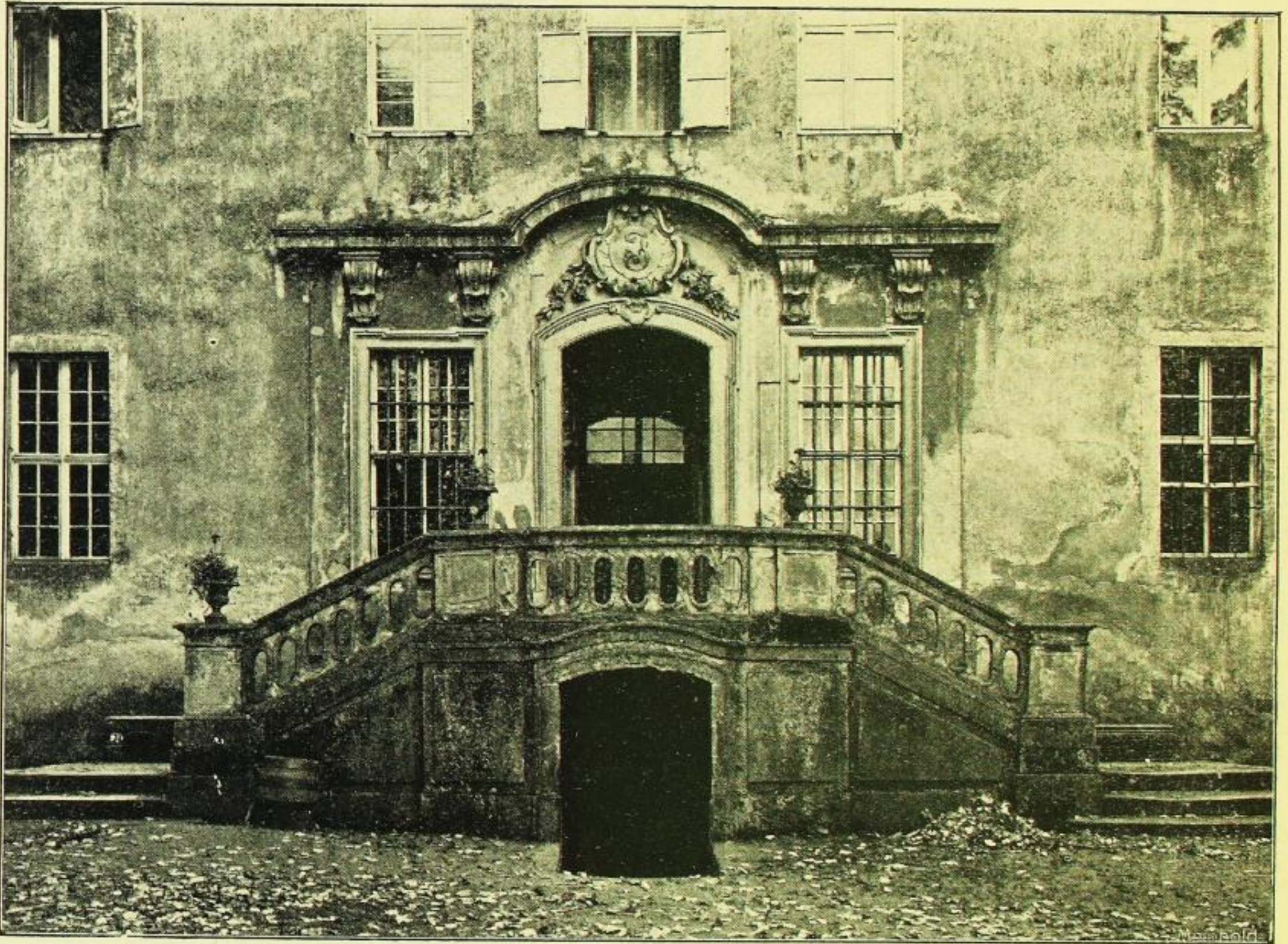


Fig. 40. Glauchnitz, Herrenhaus, Toranlage.



Fig. 41. Gräfenhain, Steinkreuz.

Gränze.

Dorf, 10 km östlich von Kamenz.

Stein mit einem ungleich und flüchtig eingeritzten Kreuz und Fleischerbeil.

Großgrabe.

Kirchdorf, 10 km nordnordwestlich von Kamenz.

Die Kirche.

Der Ort wird bereits 1225 erwähnt. An Stelle einer Kapelle wurde 1669 eine Kirche erbaut, die 1720 erweitert werden mußte. Der Turm wurde um 1784 (?)