

Baubeschreibung.

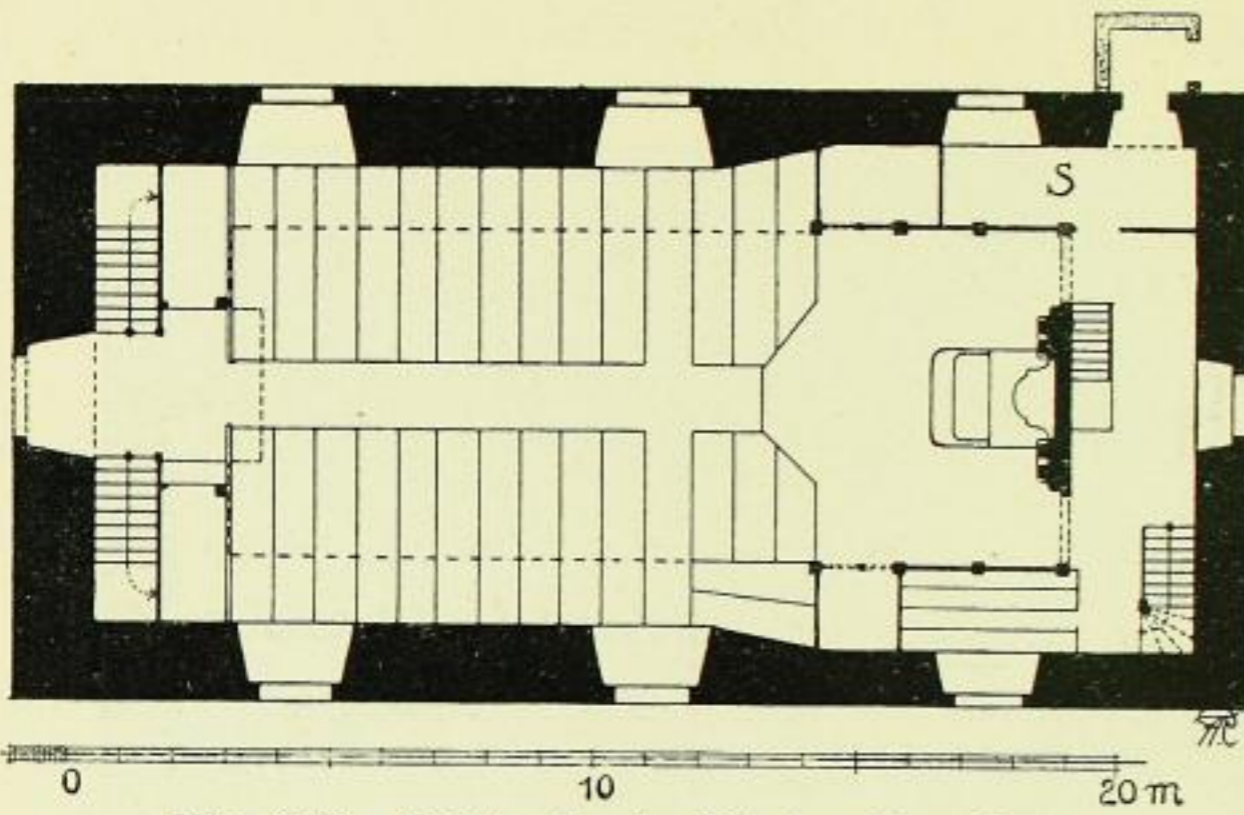


Fig. 312. Reichenbach, Kirche, Grundriß.

Die Kirche (Fig. 312) ist ein rechteckiger schlichter Bau mit Walmdach, in dessen Mitte ein stattlicher Dachreiter sitzt (Fig. 311). Die Fenster sind unten rechteckig, oben im Stichbogen geschlossen.

Von dem Innenraum ist östlich und westlich ein Teil für Vorraum und Treppen abgetrennt (Fig. 313). An den Langseiten sind zwei Emporen an-

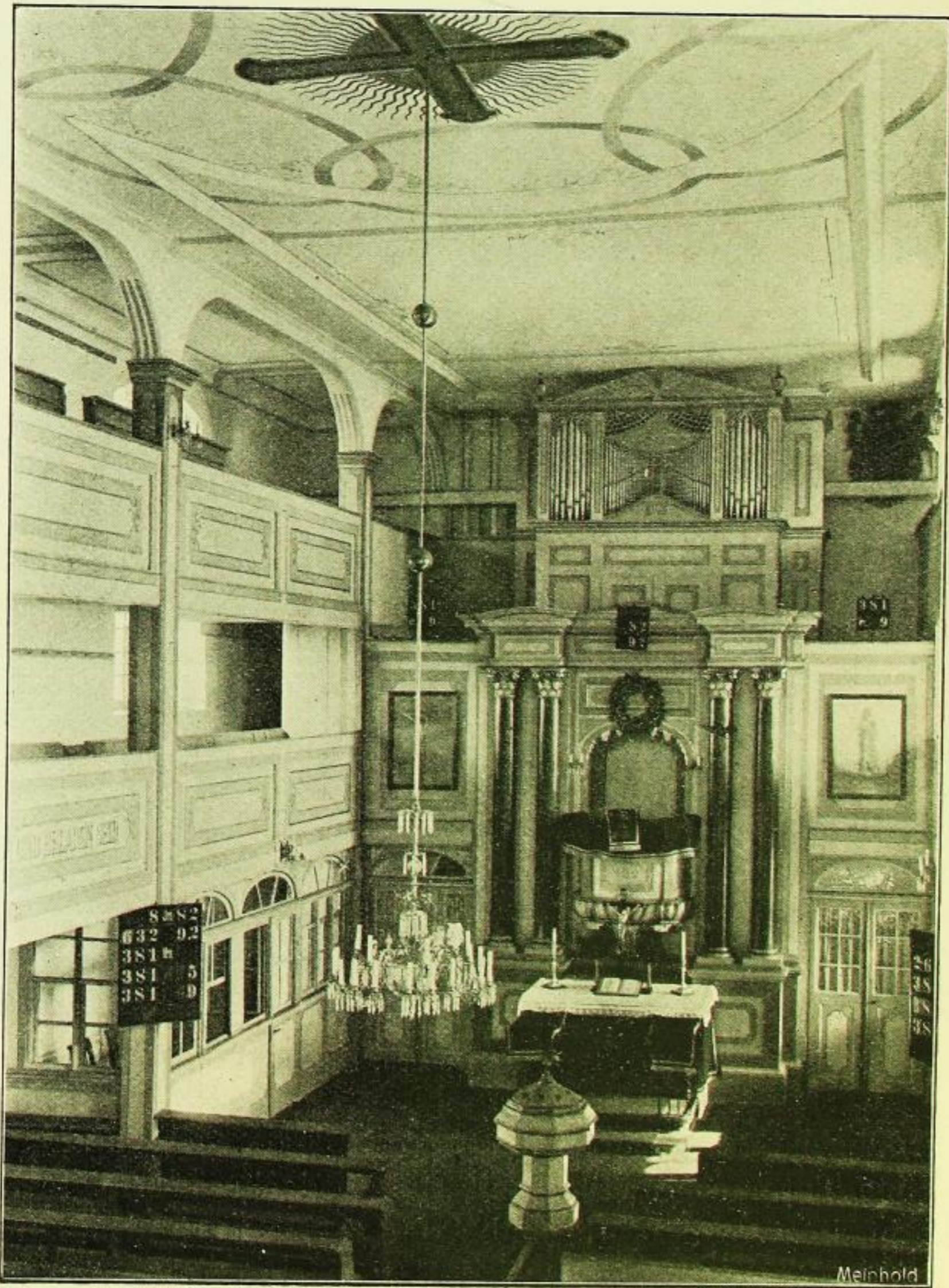


Fig. 313. Reichenbach, Kirche, Innenansicht.