

Oval. Geistlicher im Brustbild mit Käppchen, die Bibel in der Linken haltend.

In der Westvorhalle.

Die alte Pfarre.

Beim Neubau der Pfarre 1895 wurde die alte 1598 für 216 Taler 11 Gr. 6 Pfg. umgebaute Pfarre abgebrochen bis auf die Nordwand, die zur Kirchhofsmauer umgebaut wurde.

Das Schloß.

Bescheidener Bau mit dem Wappen derer von Hartmann-Knoch und von Knoch.

Bez.:

Abgebrannt / am 15. Februar /
1842

Aufgebaut / 1842 u. 1843
H. V. H. K.

An den Fasen des Obergeschosses sieht man, daß die Reste des Baues mindestens bis ins 17. Jahrhundert zurückreichen.

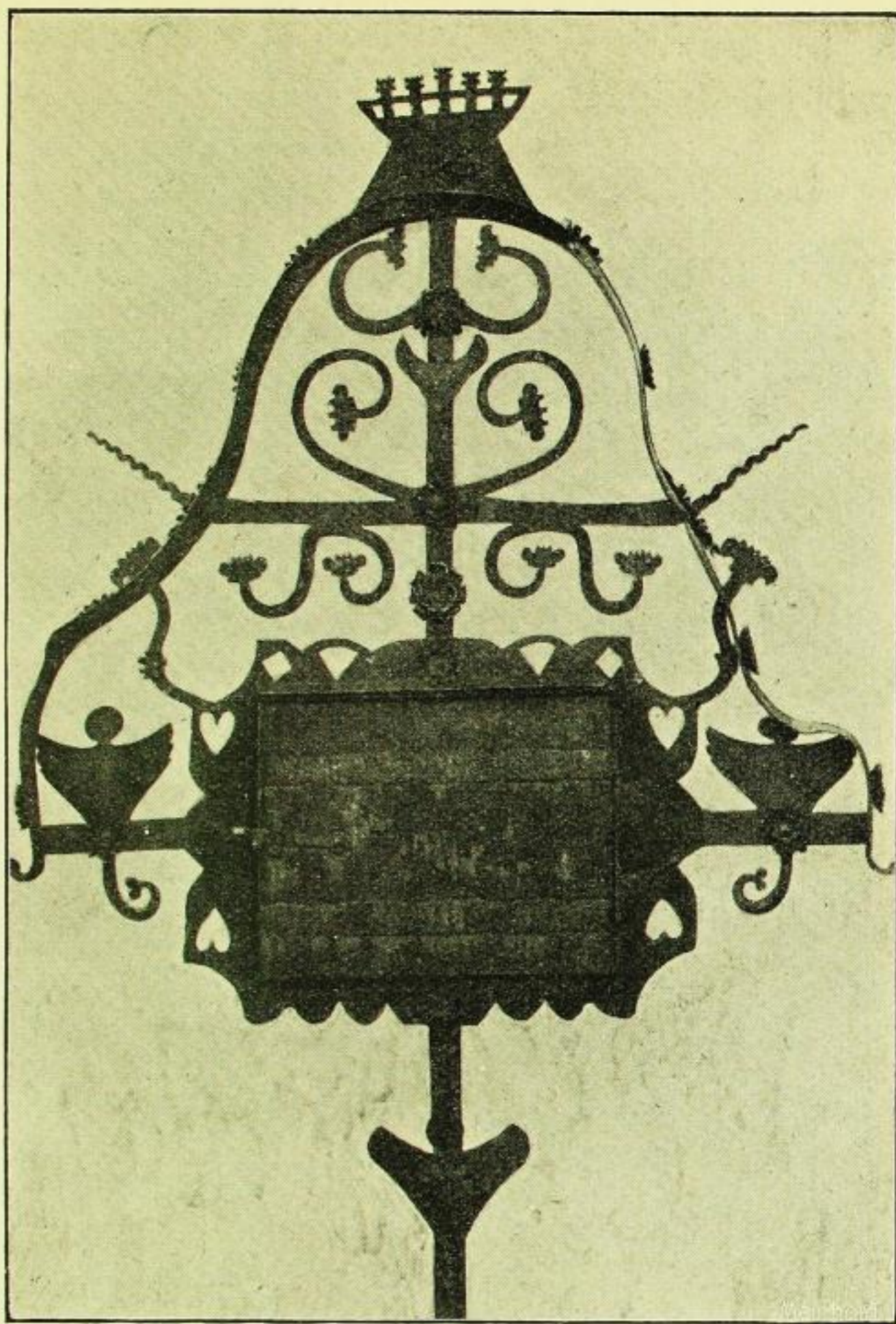


Fig. 318. Reichenbach,
Kirche, Denkmal eines Unbekannten.

Rohrbach.

Dorf, 6 km östlich von Kamenz.

Denkstein, roher Granitblock, vorn glatt behauen. Bez.:
Hier / ruhet ein / Russischer / Cavalerist, der / bey Lützen / blessirt und auf / der
Rederate / in Rohrbach / gestorben ist / d. 2.ten Mai 1813 / † L. Text † / ver-
ließ (?) ich gleich mein Vaterland so Ruh / ich doch in kühlem Sand.

Röhrsdorf.

Dorf, 6,5 km nordwestlich von Königsbrück.

Das Rittergut.

Das Pächterwohnhaus (Fig. 319) ist ein stattliches Gebäude mit Fachwerkobergeschoß und Mansardwalmdach. Die Wetterfahne des schlichten Dachreiters ist bez.: 1826.