

das Netzgewölbe mit den in Fig. 14 skizzierten Kämpfern und doppelt gekehlten Rippen in Sandstein. Die Gewölbe über den Flügeln und über der Vierung haben keine Rippen mehr, da diese „wegen Gefahr des Herabstürzens bei einer späteren Reparatur weggenommen“ wurden. Der Prinzipal-

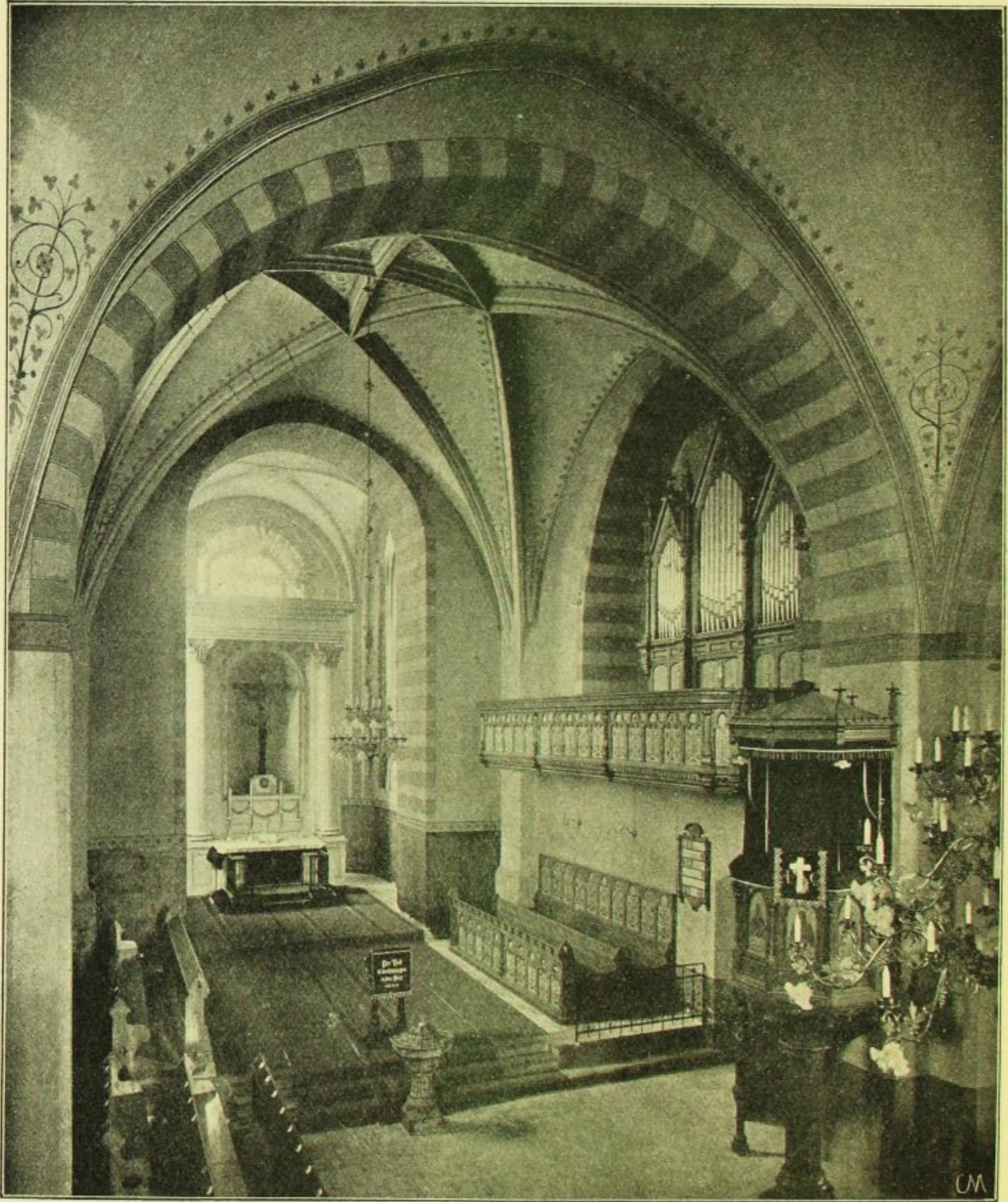


Fig. 11. Bernstadt, Kirche, Innenansicht gegen den Chor.

bogen des Netzgewölbes im Langhause ist ein Halbkreis. Die Rippen des Chorgewölbes sind anscheinend aus Backstein.

Die Chorsüdwand ist in einem Halbkreisgurtbogen nach dem Singechor geöffnet. Diesen schließt ein Kreuzgewölbe ohne Rippen, ähnlich denen des Querhauses, ab. Die Sakristei überspannt eine Spitzbogentonne.