

Im Mittelschrein: Maria mit Zepter und Kind; seitlich die heilige Elisabeth mit weißem Kopftuch, in der Linken eine Weinkanne, in der

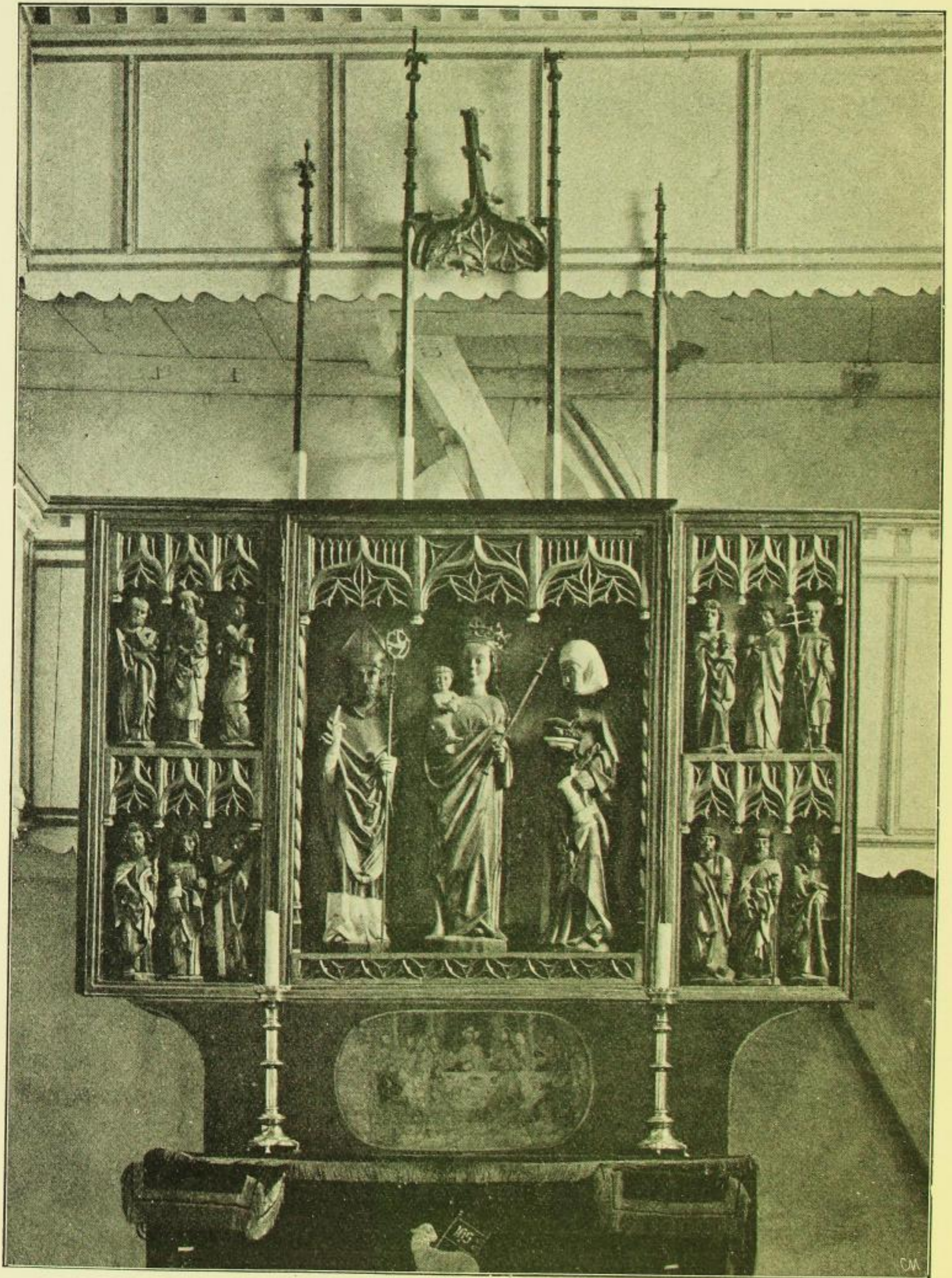


Fig. 64. Berzdorf, Kirche, Gotischer Altar.

Rechten einen Teller mit Weintrauben und Gurken haltend, ferner ein heiliger Bischof, die Hand wie segnend erhoben, mit Stab. In den Seiten-