

Weinkanne, Zinn, 225 mm hoch. Fuß rund, Leib und Deckel zwölf-eckig. Mit profilierter Schnauze. Auf dem Deckelansatz und über demselben ein Akanthusblatt, ebenso vor dem abgebrochenen Knauf. Der gebogene Henkel verjüngt sich nach unten. Auf dem Leib die Inschrift:

Diese Kanne / wurd zu einen / Gedächtniß / verehret in / die Kirche zu /
Ebersbach von / Andrae(!)as Gochten.



Fig. 98. Ebersbach, Kirche,
Altarleuchter.

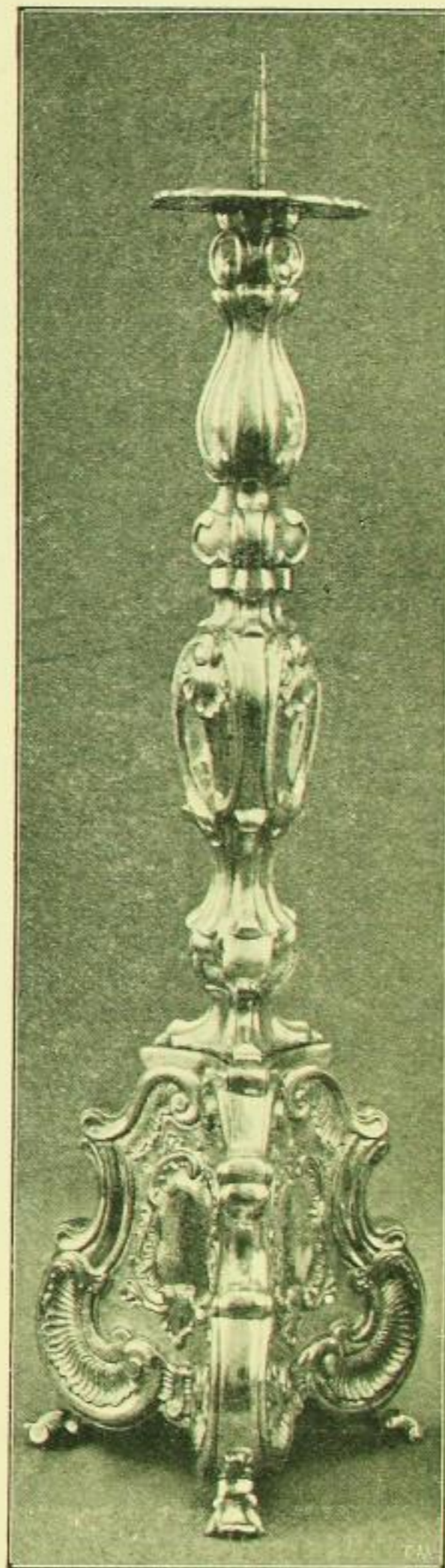


Fig. 99. Ebersbach, Kirche,
Altarleuchter.

Auf dem Deckel bez.:

Zur Zeit Pfarr: / M. I. E. Großer: / Den 22. Febru: 17.33.

Im Deckel gemarkt wie nebenstehend.

Hostienschüssel, Zinn, 38 mm hoch, 130 mm Durchmesser. Rund, aber passicht behandelt und gedreht. Auf drei Füßen. In der Mitte auf einem Kreisfeld gemarkt wie nebenstehend.

Um 1760.

