

### Das Herrschaftshaus.

Das alte Herrschaftshaus wurde 1725 vom Grafen Zinzendorf größtenteils in Fachwerk erbaut; es war schlicht, nur ein Stockwerk hoch,

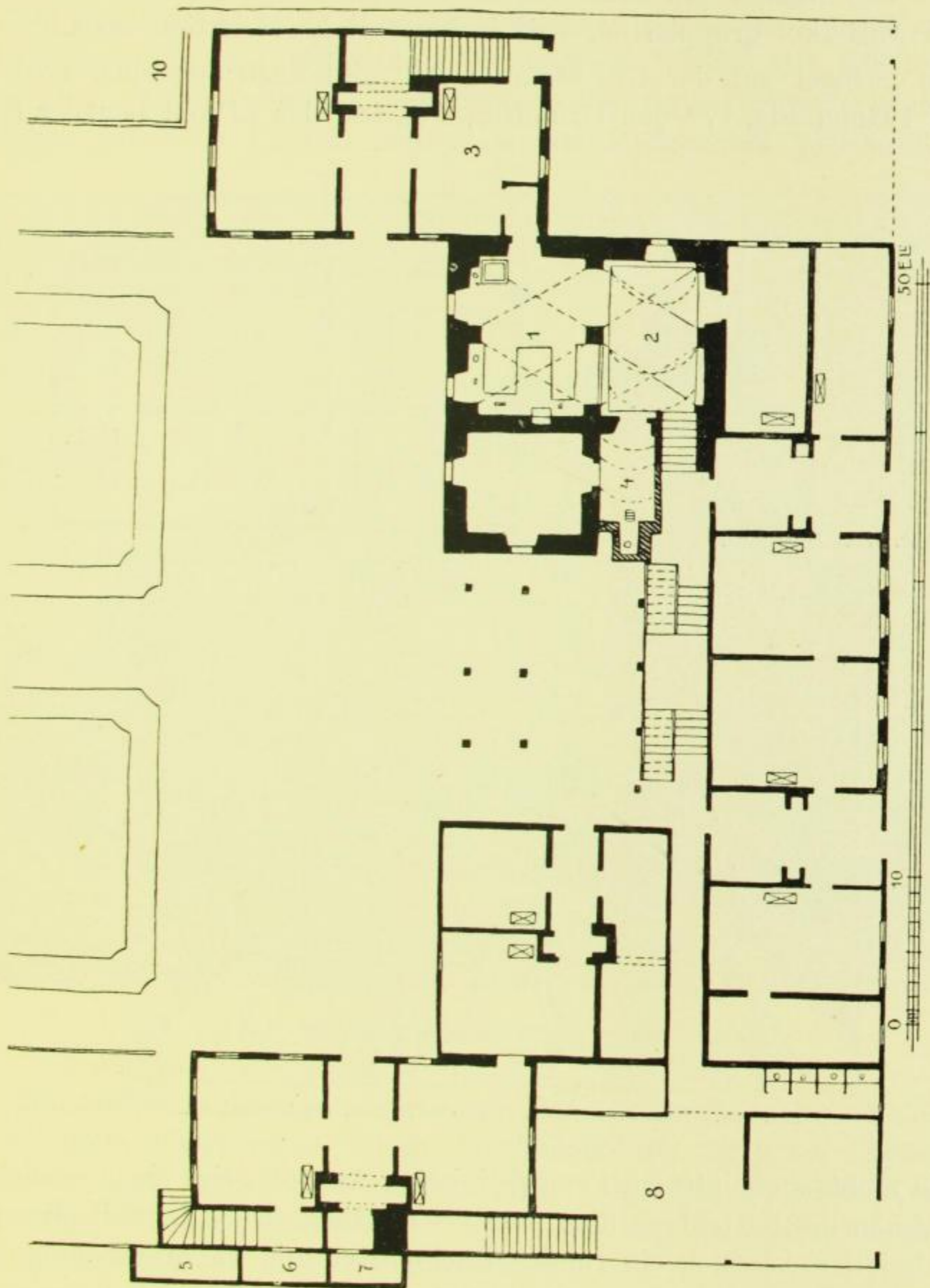


Fig. 178. Herrnhut, Herrschaftshaus, Grundriß.  
1 und 2 Küche. 3 Stube. 4 unterkellert. 5 Holzschuppen.

hatte ein Mansarddach und war auf der Gartenseite mit einer offenen Galerie, zu der von beiden Seiten Treppen führten, versehen. Ein Gang verband es mit dem über der Straße gelegenen Waisenhaus. Später wurde nach der Zittauer Gasse zu noch ein Seitengebäude angebaut. In dem 1727 bezogenen Gebäude hielt der Graf auch größtenteils die Gemein- und Chorversammlungen ab.

XXXIV.