

Bildnis eines Herrn von Burgsdorff.

Auf Leinwand, in Öl, 69 : 84 cm messend.

In gemaltem Oval ein kräftiger Mann, mit weißem Waffenrock über dem blanken Kürass, dessen breite Reverse hellblau sind. Mit weiß-rot-weißer Schärpe. Den rechten Arm eingestemmt, das bartlose, wohlwollende aber energische Gesicht etwas zur Linken gewendet.

Bildnis der Frau von Burgsdorff geb. von Hund.

Gegenstück. In hellgelbem, mit Silberlitze benähtem, ausgeschnittenem Kleid, rotem Mantel. Stattliche Frau von lebhaftem Ausdruck.

Das Bild des Mannes ist besser geglückt als das in den Farben wie im Ausdruck harte weibliche. Um 1760.

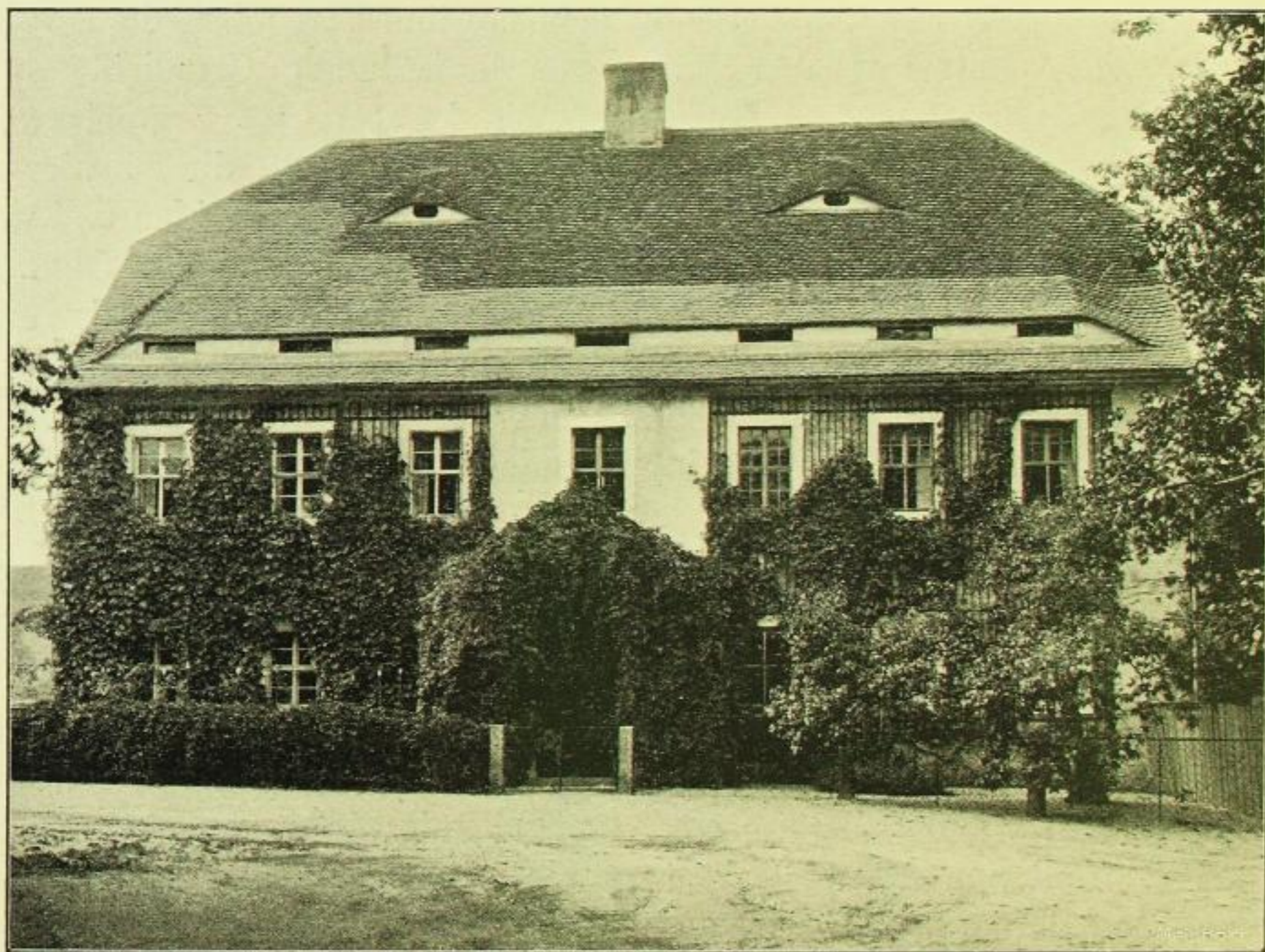


Fig. 245. Lauske, Verwaltungsgebäude.

Bildnis des Gottlieb Wilhelm Grafen von Breßler.

Pastell, auf Papier, 20 : 25,5 cm messend.

Bruststück. Junger Mann in violetterm Rock mit Goldverschnürung, gepuderten Locken über den Ohren, nach der Rechten gewendet, der bartlose feine Kopf nach vorn gewendet.

Bildnis der Johanna Viktoria Tugendreich Gräfin von Breßler geb. von Burgsdorff.

Gegenstück. In hellblauem Kleid mit Tüllbesatz am ausgeschnittenen Kleid, locker frisiertem, leicht gepudertem Haar, auf dem ein mit Rosen geschmücktes Tüllhäubchen sitzt. In den Ohren und am Hals Diamantenschmuck.

Feine, künstlerisch hochstehende Arbeiten. Um 1760.