

Heinrich Ernst / und / 6 Töchter / Nahmens / Charlotte Elisabeth / Johanna Henrietta / Friderica Dorothea / Christiana Louysa / Christiana Elisabetha / Sophia . Tugendreich.

An der Südwand im Chor.

Denkmal des Joachim Ernst von Ziegler, † um 1700.

Holzepitaph, vergoldet, 105 cm breit, 125 cm hoch. Zwei Kindengel halten ein farbiges Wappen derer von Ziegler und darüber eine Krone. Die Wappenzier fehlt.

Unten ein Schrifttuch, von dem der untere Teil fehlt. Bez.:

Der Hoch Edell gebohrne Herr Herr Joachim Ernst v. Ziegler / ūd Klipphausen auff Nostitz, Gottau, Wehrsdorpf v: Sereka, Churfl. Sächß. wohlchoisirter / gewesner Rath, Camer Herr vnd (Landes) Eltester des . . .

Stark vom Wurm zerfressen. In der Loge.

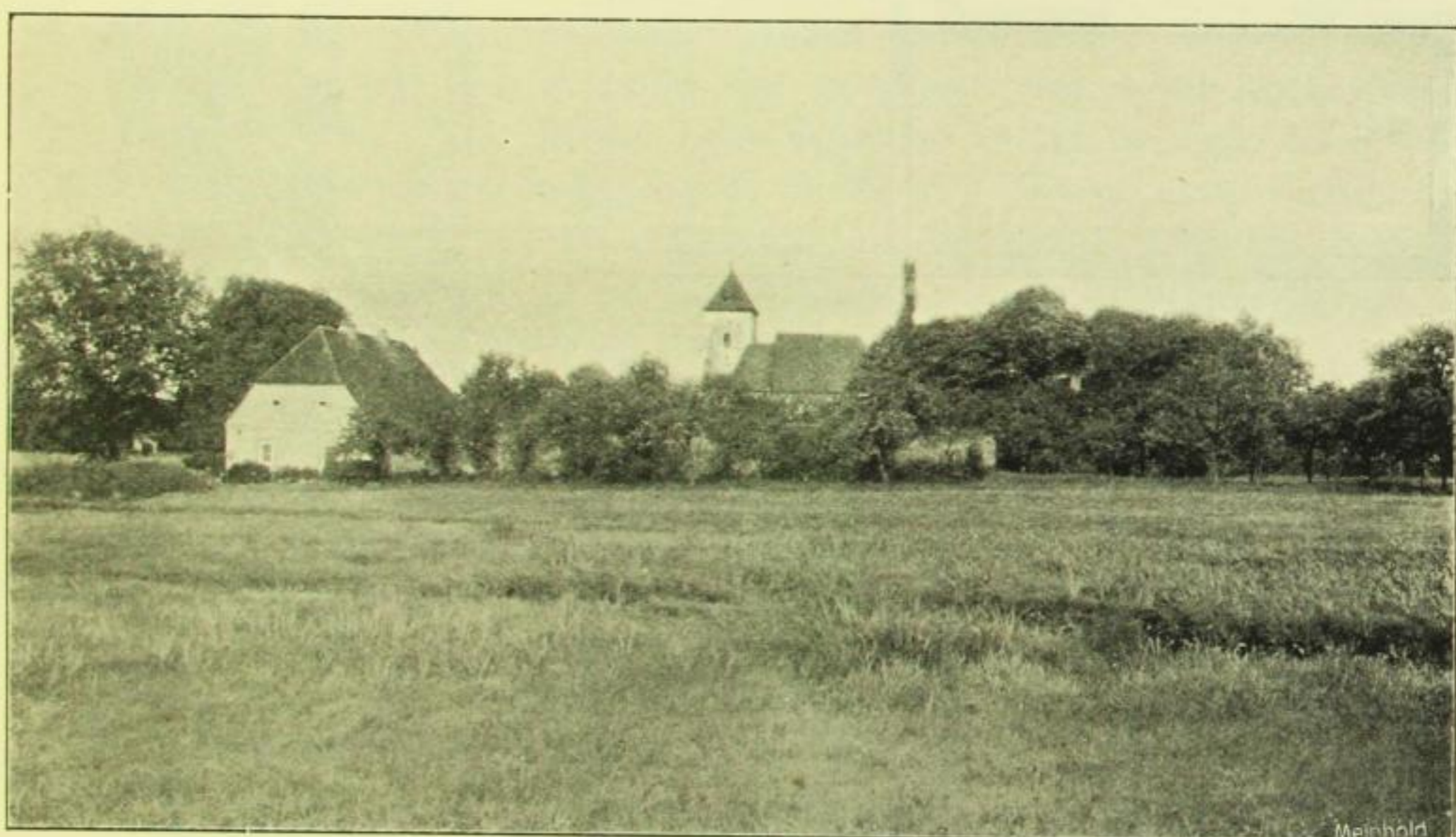


Fig. 452. Nostitz, Ansicht des Dorfes von Norden.

Denkmal des Joachim Ernst von Ziegler, † um 1700.

Holzepitaph, vergoldet, 115 cm breit, 150 cm hoch. (Vergl. Fig. 445.)

Unter einem mit dem von Zieglerschen Wappen geschmückten Oval Schädel und Gebein; seitlich Fahne, Mörser, Kugeln, rechts Panzer und Pauken. Darüber je ein Engel, der linke mit Trommel, der rechte einen Helm haltend. Oben ein Engelskopf mit Schriftband, bez.:

Joachim Ernst v. Ziegler und Klipphausen.

An der nördlichen unteren Empore.

Der Kirchhof

liegt an der Südseite der Kirche und ist von einer Mauer eingeschlossen. Ein neuer Teil wurde nördlich an der Kirche 1866 angelegt. Ein alter Teil liegt im Westen der Kirche und des Schlosses, zwischen diesem und dem Rittergut. Ohne ältere Denkmale.