

Denkmal des Christian Friedrich Tietze, † 1795.

Sandsteinplatte, 37 cm breit, 97 cm hoch. Mit Inschrift oval; unter der Spitzverdachung ein Siegeslamm. Die Inschrift lautet:

. . . Söhnlein Christ. Friedr. Tietze geb. 1793
† 1795. . . Vater Mstr. Christian / Gottfried

Tietze, Erb- u. Eigenthumsmüller der Niedermühle, Mutter . . . Anna Elisabeth / geb. Wünschin.

An der Ostmauer des Friedhofs.

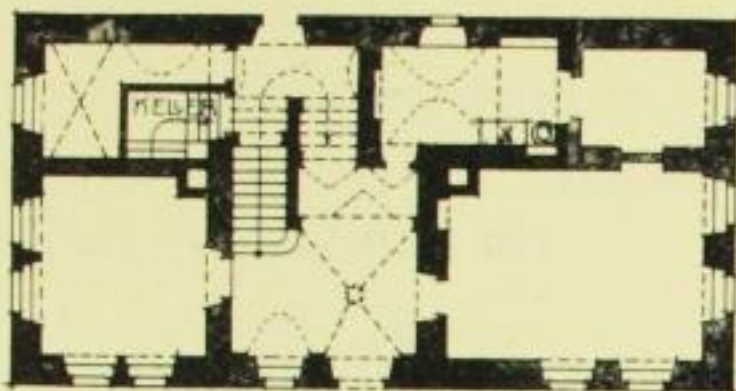


Fig. 537. Taubenheim, Pfarre.

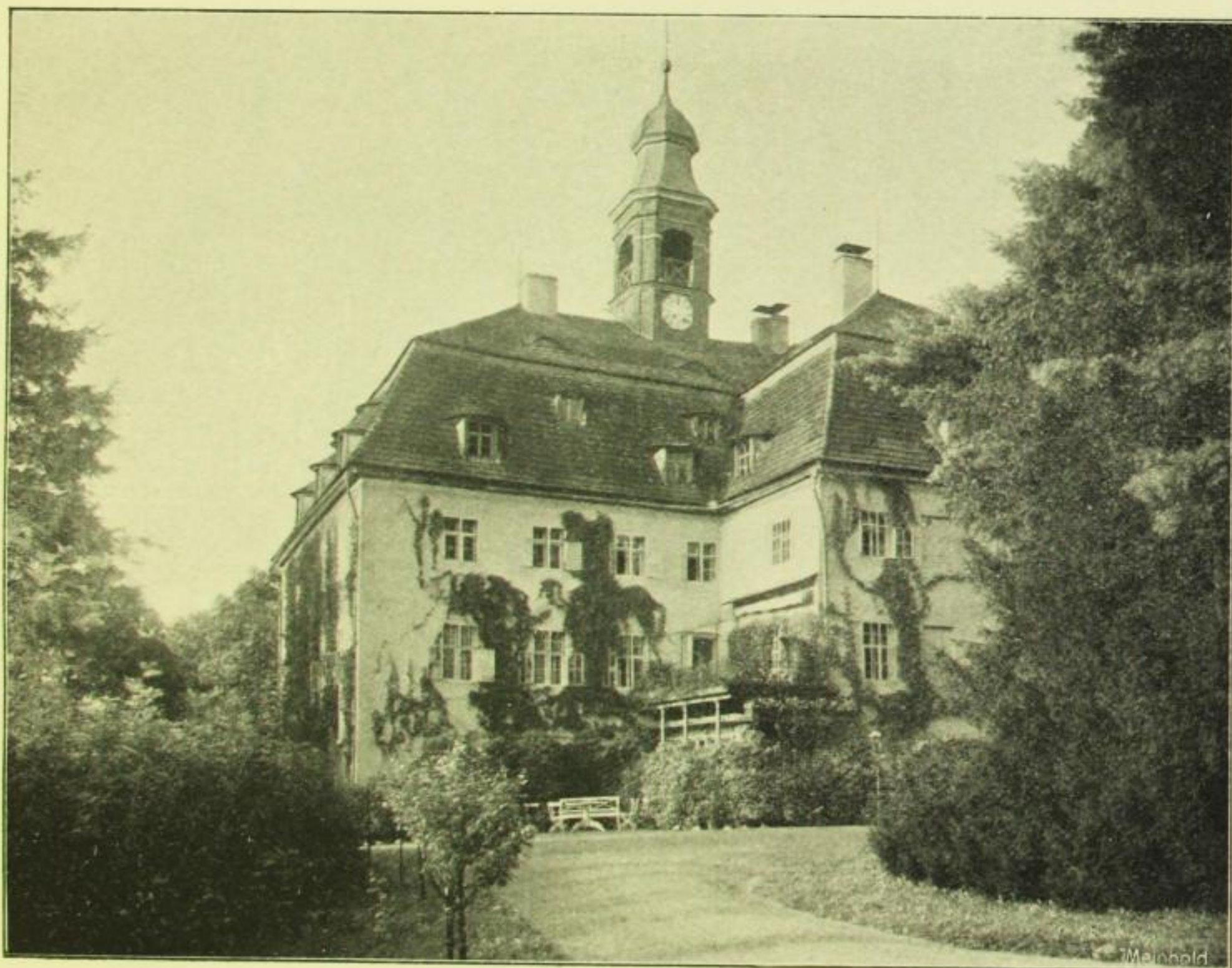


Fig. 538. Unwürde, Schloß.

Denkmal Unbekannter. Von 1799.

Sandstein, 45 cm breit, 175 cm hoch. Prisma mit zwei an Bändern hängenden ovalen Schrifttafeln. Auf dem Gesims eine Urne.

Diese bez.:

Zwey Freunde. Auf den Tafeln ist nur erkennbar: . . . geb. den 10. S . . .
gest. den 15. . . . 1799. Ferner . . . (Gr ?) oßmann . . . 17. Aug. 1799.

An der Ostmauer des Friedhofs.

Denkmal der Frau Anna Rosina Wagner geb. Paul, † 1804.

Schlichter Stein, bez.:

. . . Frau / Anna Rosina Wagnerin / geb. . . . Paulin / geb. . . . allhier . . .
1740 † 1804.

An der Ostmauer des Friedhofs.