

Patene, Silber, vergoldet, 15 cm Durchmesser, mit einem Kreuz, in den Zwickeln Maßwerk, wie nebenstehend. Um 1500.

Ungemarkt.



Patene, Silber, vergoldet, 157 mm Durchmesser. In rundem Felde das nebenstehende Monogramm. Wohl um 1530.

Ungemarkt.



Abendmahlkanne, Silber, vergoldet, mit Deckel 253 mm, ohne Deckel 197 mm hoch, 145 mm Fußweite.

Von leicht konischer Form, mit Ausgüßröhre, Deckel und Deckelgriff, geschwungenem Henkel. Auf dem Deckel ein (erneuerter?) Kugelknopf.

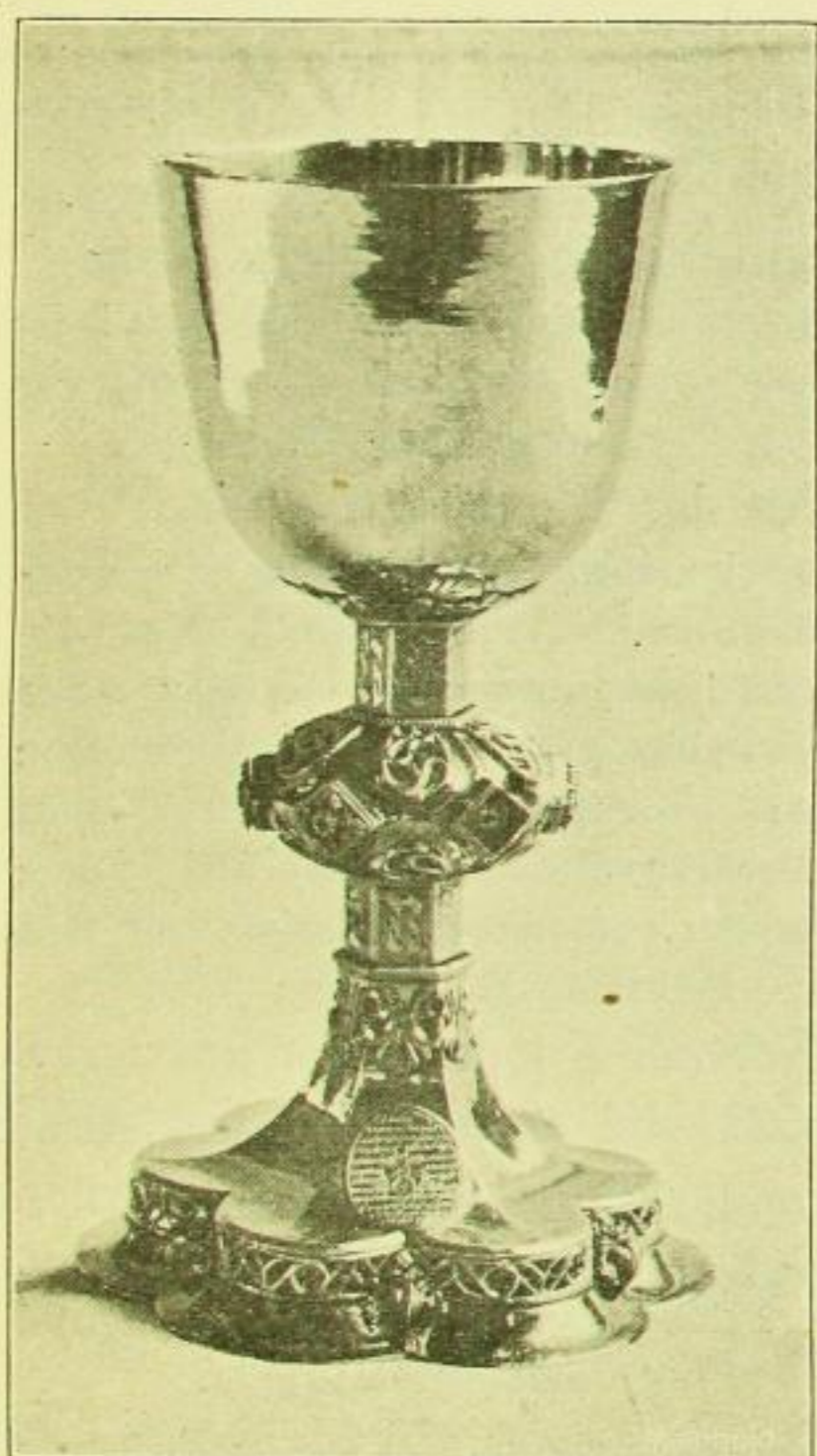


Fig. 46. Dom St. Peter, Abendmahlkelch.

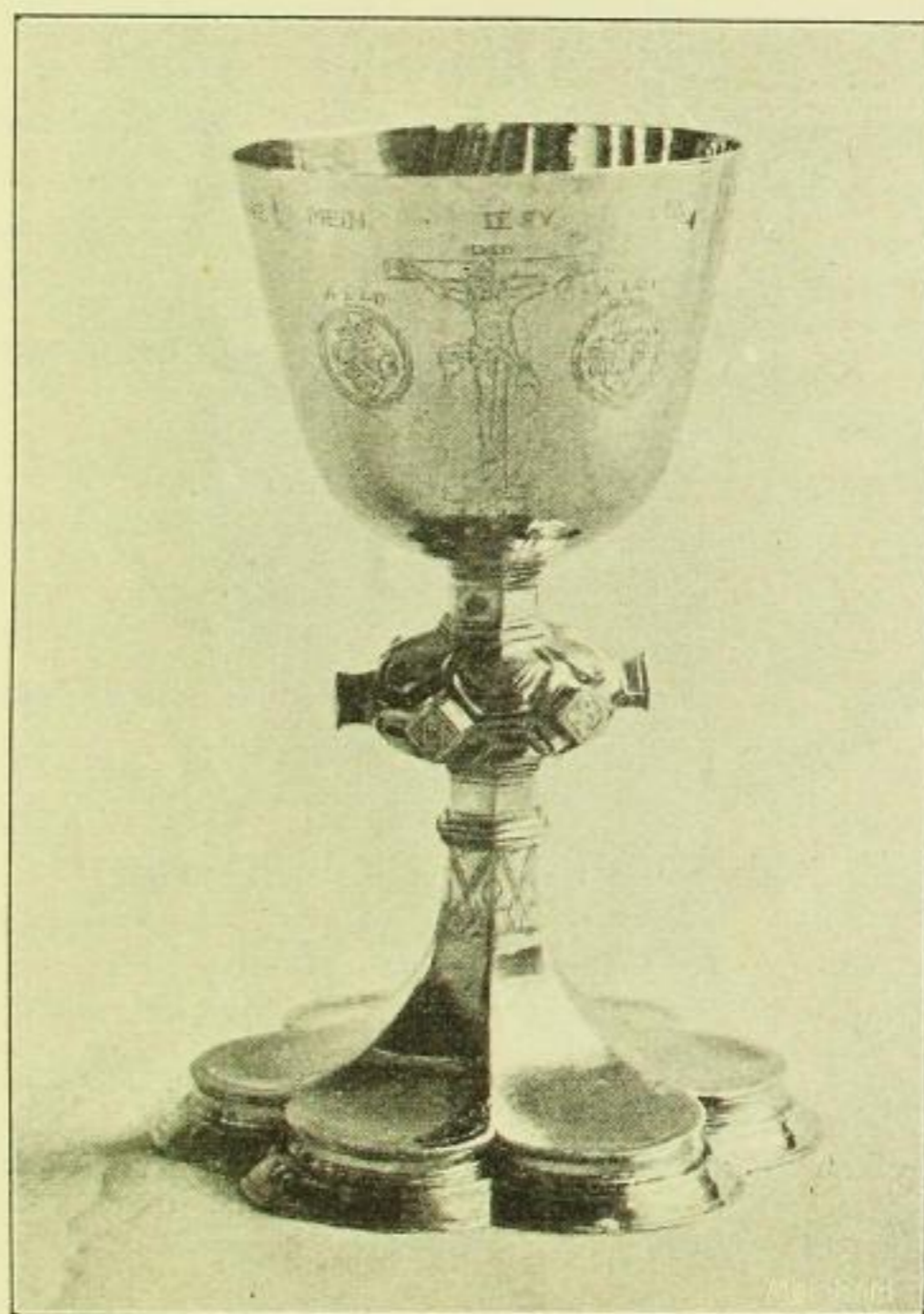


Fig. 47. Dom St. Peter, Abendmahlkelch.

Auf der Vorderseite graviert:

Das Blut | Jesu Christi | des Sohns Gottes | macht Uns rein | von allen Sünden.

Auf dem Boden:

Katharina Mustagekin | geb. Gülischin | g. 26. Mart. 1626 | St. 16. Octobr. 1703.

Wohl aus einer Hinterlassenschaft der Mustagek.

Abendmahlkelch (Fig. 47), Silber, vergoldet, 212 mm hoch, 145 mm Fußweite.

Mit sechspassigem Fuß; an diesem ein glatter, goldener, sechsseitiger Stiel. Knauf mit rhombischen Roteln, diese bez.: IHESVS. Auf der kugeligen Kupa ein graviertes Kruzifix und die nebenstehenden Wappen der Lehmann und ein unbekanntes (Lilgenfeldt?). Bez.: ABLD und ALGL 1634. Der süsse Nahme dein im Tode

