

Der Knauf ist mit fünf geflügelten weiblichen Hermen, silbernen Perlenschnüren und Gehängen an Tierfratzen geschmückt.

Der Deckel vom Stadtwappen alter Gestalt bekrönt; d. h., mit zwei Rittern zur Seite vor einem dreifachen Turm stehend. Auf seinen unteren Buckeln Engelsköpfchen. Im Deckel ein Medaillon mit Glasdeckel und Resten von Gold-

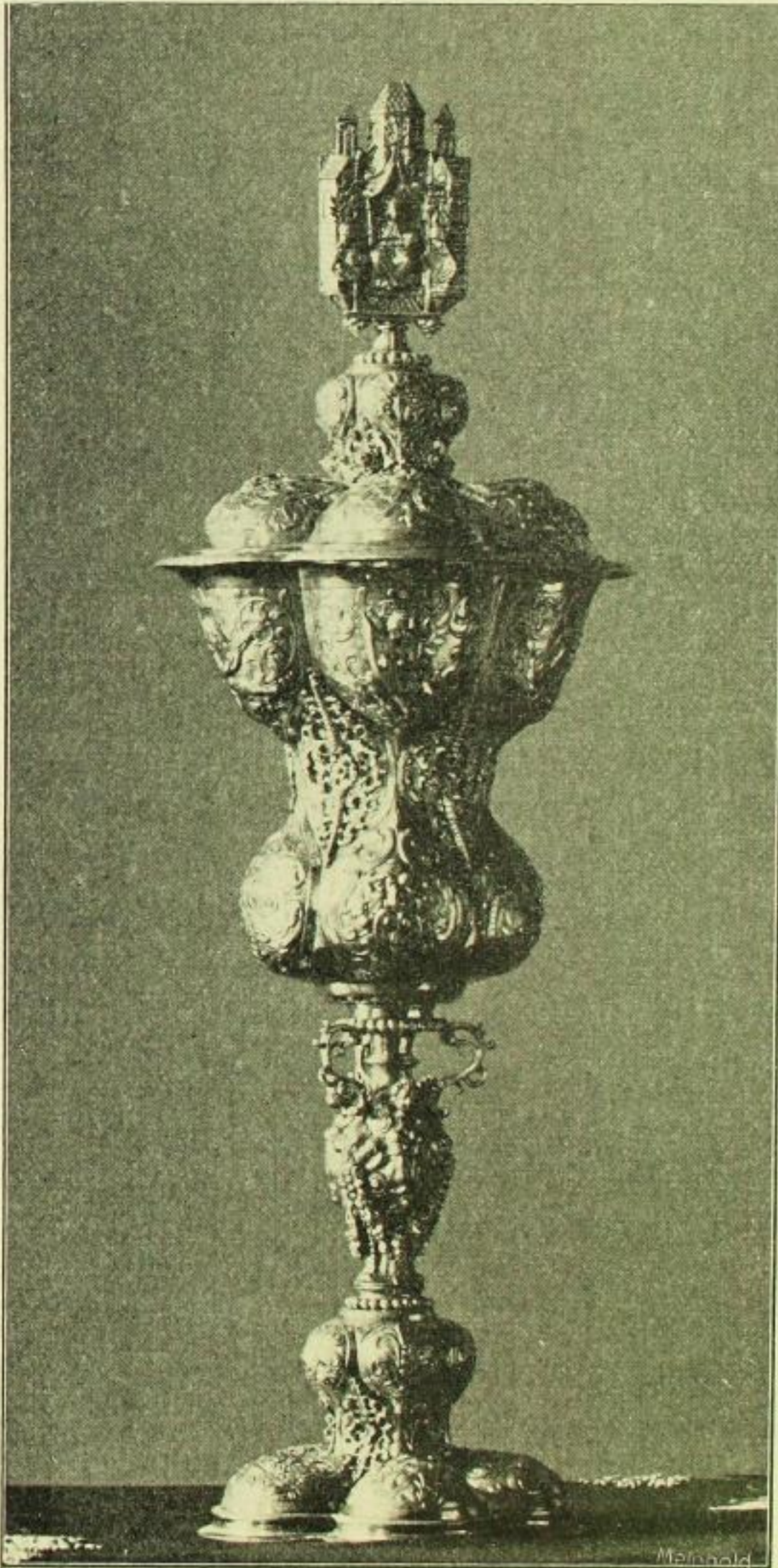


Fig. 197. Ratsschatz, Becher.

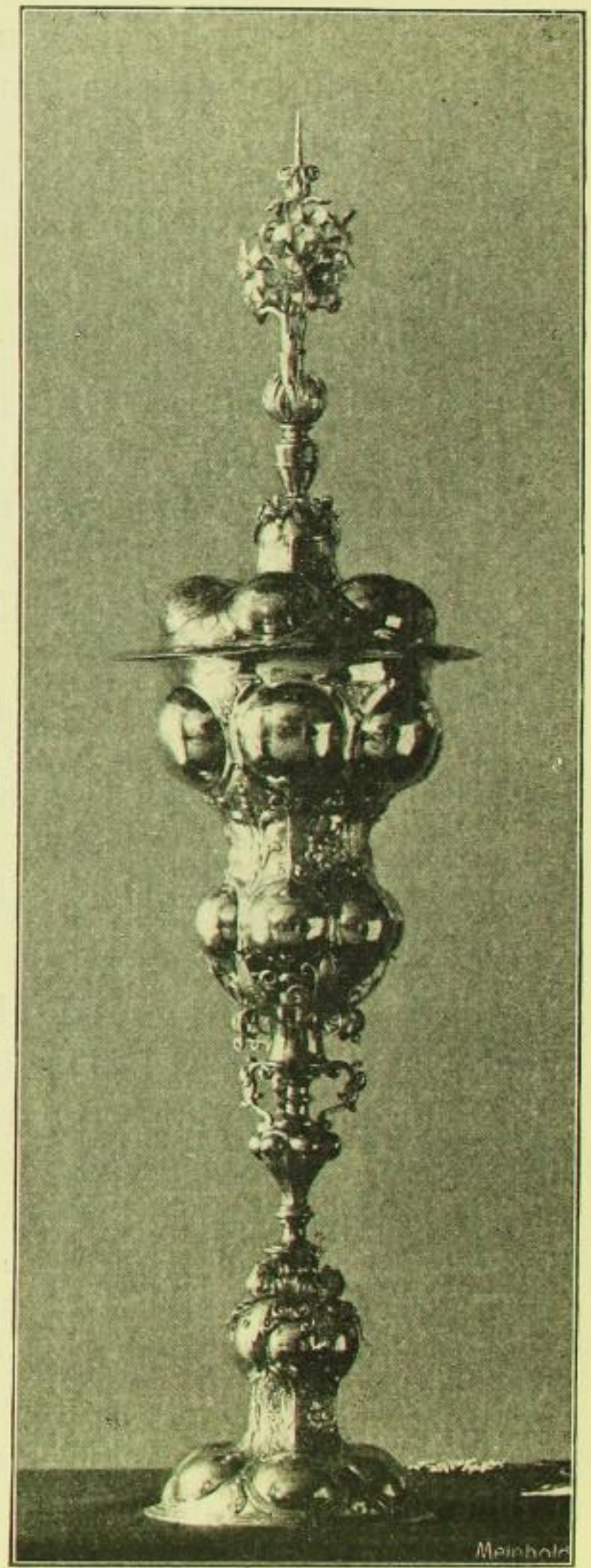


Fig. 198. Ratsschatz, Becher.

malerei. Am Fuß innen eine Medaille, vergoldet, 38 mm Durchmesser, in Relief den hl. Martin zeigend, der für den Bettler ein Stück seines Gewandes mit dem Schwerte abtrennt.

Am Fuße und am Kelchrande gemarkt mit der nebenstehenden Marke (Rosenberg a. a. O. Nr. 1296) und Nürnberger Beschau.

HR

N

Wohl Nürnberger Arbeit um die Mitte des 17. Jahrhunderts.