

Prächtiges getriebenes Stück, angeblich Nürnberger Arbeit um die Mitte des 17. Jahrhunderts.

Nautilus-Schaustück (Fig. 203), Silber, vergoldet, bis zum Nautilusrand 26 cm, mit Aufsatz 50 cm hoch. Ovaler Fuß, 14 cm lang, 116 mm breit, mit Buckeln. Poseidon mit Dreizack und Keule, den Fuß auf einen Delphin gestützt, trägt die Muschel. Ihre Einfassungsbänder mit Delphinen. Der obere Teil mit einem großen Delphinkopf belegt, aus dessen Maul ein Hahn heraussteht, wahrscheinlich in Verbindung mit dem oberen sechspalsförmigen Becken, 102 mm

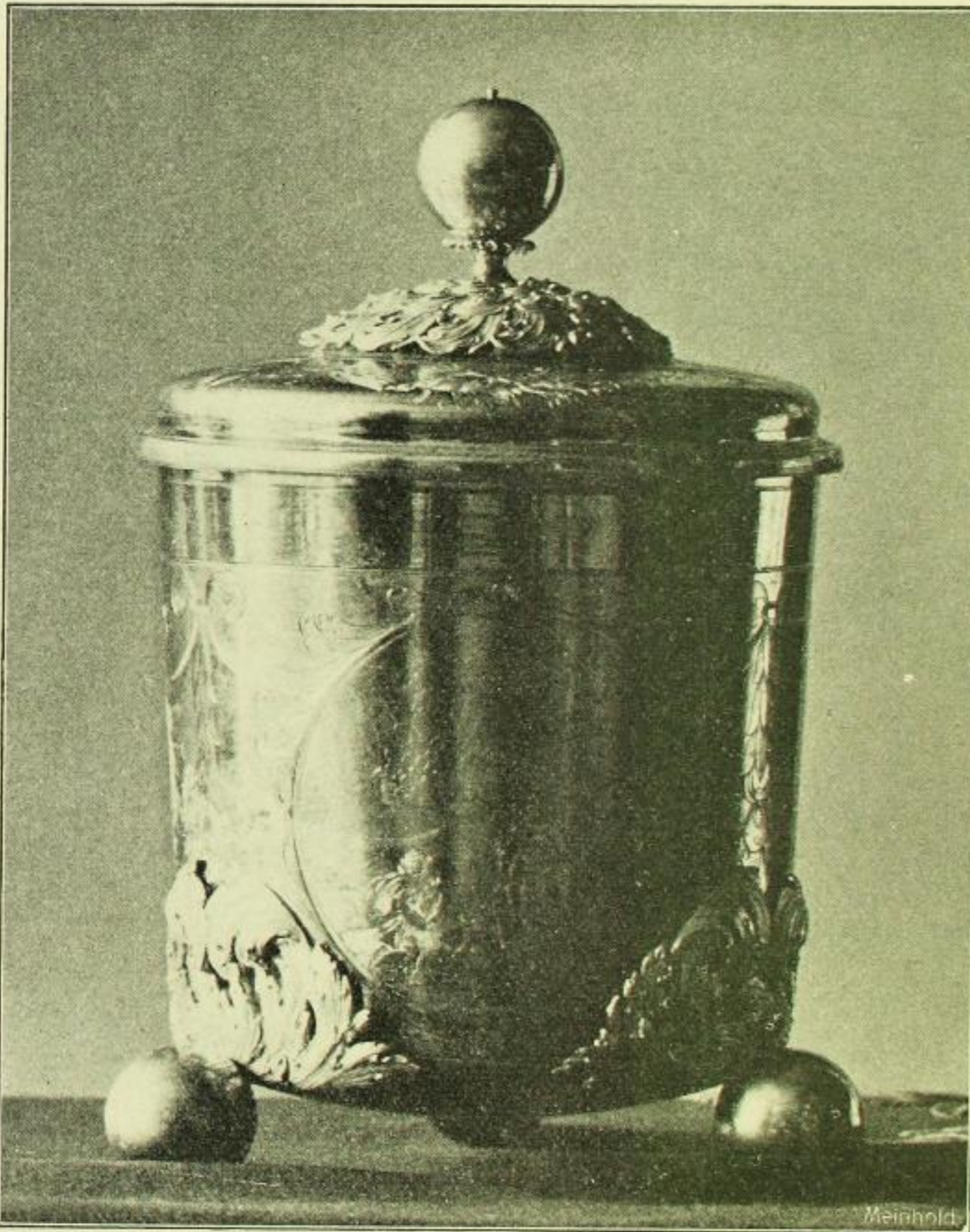


Fig. 204. Ratsschatz, Becher.

Becher (Fig. 204), Silber, innen und außen vergoldet, 25 cm mit Deckel, 17 cm ohne Deckel hoch. Der Becher, von 15 cm Durchmesser, ruht auf drei Kugeln, welche auf silbernen Ranken am Becher haften. Auf dem Leib drei Kreisfüllungen zwischen Gehängen sind folgende Darstellungen graviert:


Polyphem schleudert einen Felsblock auf das Schiff des Odysseus; Herkules schießt nach dem seine Gemahlin entführenden Nessus. Aeneas trägt seinen Vater Anchises auf dem Rücken zum Schiffe; ihm folgt Julus mit den Laren.

Auf dem Deckel graviert Blatt- und Fruchtgehänge; kugelige Knauf auf silberner Rosette. Auf dem Boden bez.:

Durchmesser. Der dasselbe tragende Stamm mit Blättern, bunt bemalt, setzt sich über dem Becken fort, von einer Gans (?) bekrönt. Oben am Stamm ein Mann mit einem Ring und auf den Blättern Frösche. Gott und Gans Silber.

Auf dem Muschelrande bez.:

Herren Johann Benadens
Seel. Erben Verehren dis
in E. E. Hochw. Raths
Camer Zu andencken Ihres
Seel. Herrn Vaters, als ein
27 Iährigen | Rathsman
und 9 Jahr Gewesenen
Cämmerers, Anno 1701
den 24. Novemb:

Am Fusse gemarkt
mit der Bautzner Mauer
und der neben-
stehenden 
Marke.

Innen bez.: Wigt 62 lot.
Schöne Arbeit wohl vom
Ende des 17. Jahrhun-
derts.