

Fig. 320. Heringsgasse Nr. 1, Obergeschob.

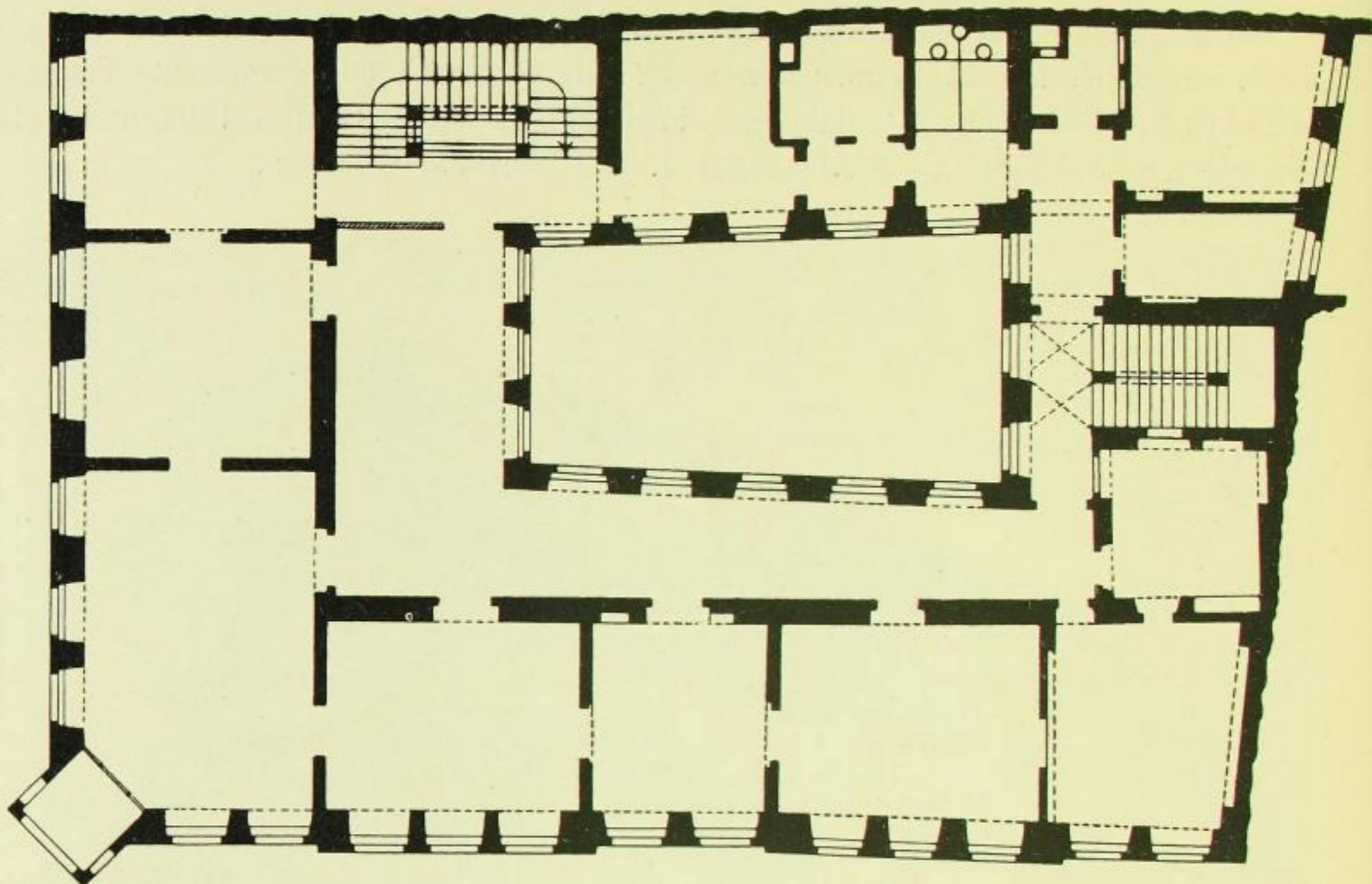
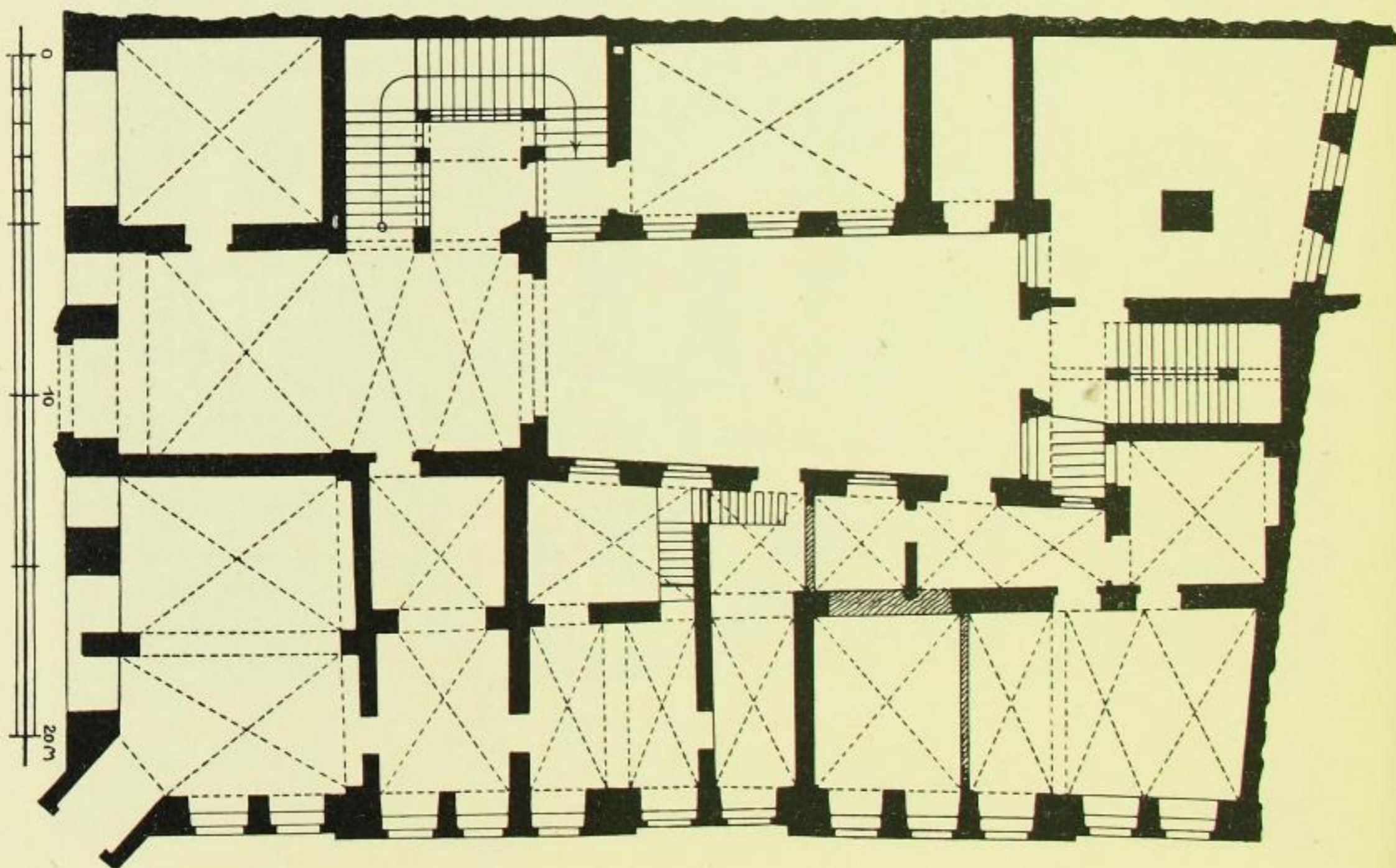


Fig. 319. Heringsgasse Nr. 1, Erdgeschob.



Obergeschossen Küche) durch die Schrägstellung der nördlichen Hofwand ermöglicht. Das Verkaufs- und Lagerräume enthaltende gewölbte Erdgeschofs ist durch moderne Umbauten, besonders 1813, völlig verändert; Flur und Treppe verbaut.

Im Obergeschofs (Fig. 320) führt die Haupttreppe auf einen hellen, großen Vorsaal, von dem aus die drei an den Hofseiten angelegten hellen Flurgänge