

ein Gartenhaus steht. Dieses hat einen Portikus mit vier in Holz gebildeten toskanischen Säulen und auf dem Zeltdach eine Vase.

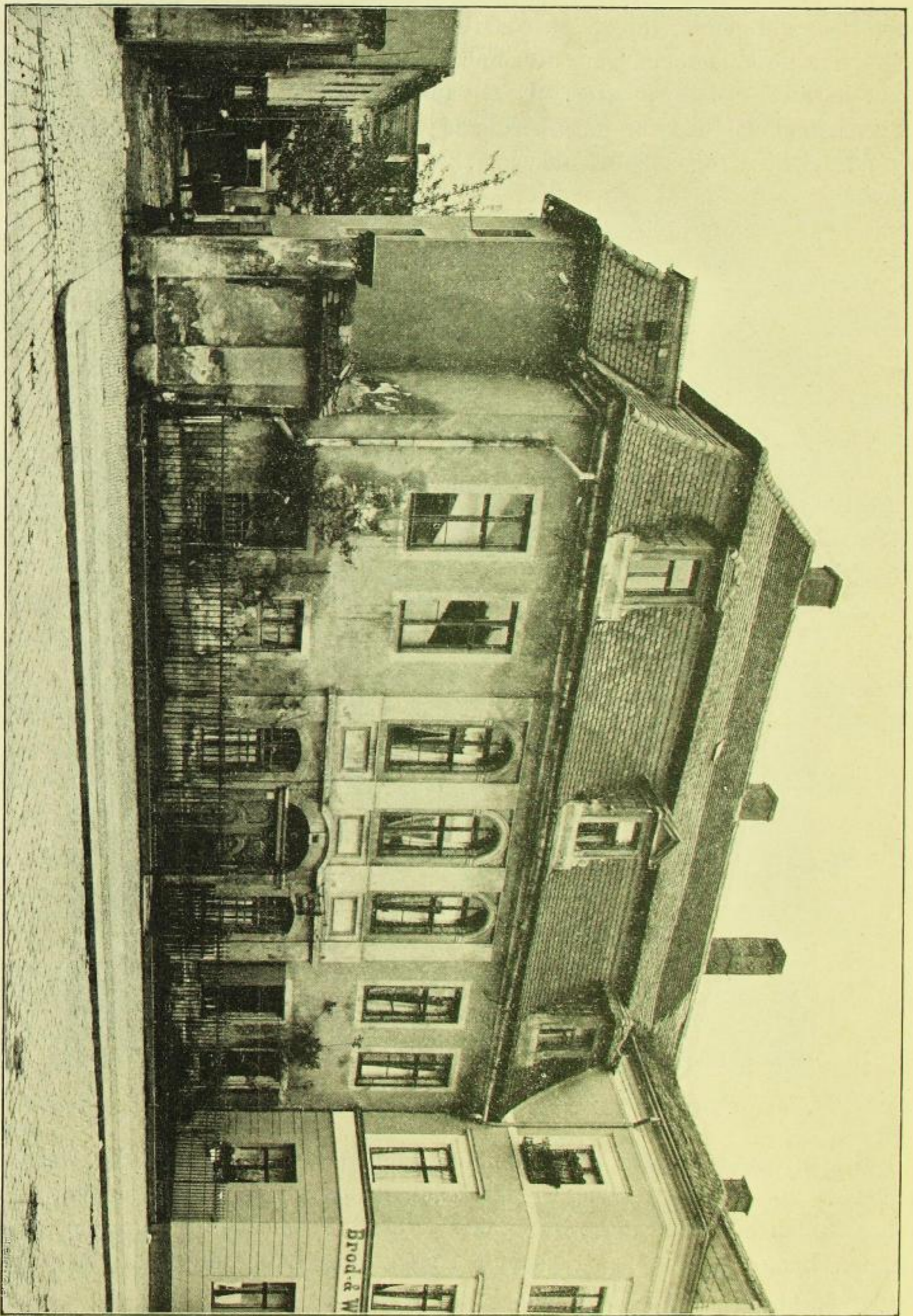


Fig. 344. Töpferstraße Nr. 31, Schauseite.

Töpferstraße Nr. 536. Bemerkenswerter Grundriss (in den Baupolizeiakten). Das vordere rechte Viertel nimmt die gewölbte Flur ein, dahinter die zweiläufige Treppe, ferner ein Gewölbe. Auf der linken Seite eine gewölbte