

Denkmal eines Kindes. Um 1655. Sandstein, 54:103 cm messend.  
 Ganze Gestalt in Relief, die Linke hält einen Blumenstrauß vor die Brust.  
 Rechts oben ein zerstörtes Kruzifix. Hübsche, sehr stark überstrichene Arbeit.  
 Von der Umschrift nur zu lesen: geboren d. 6. August 1650.

Im Vorraum zur Sakristei eingemauert.

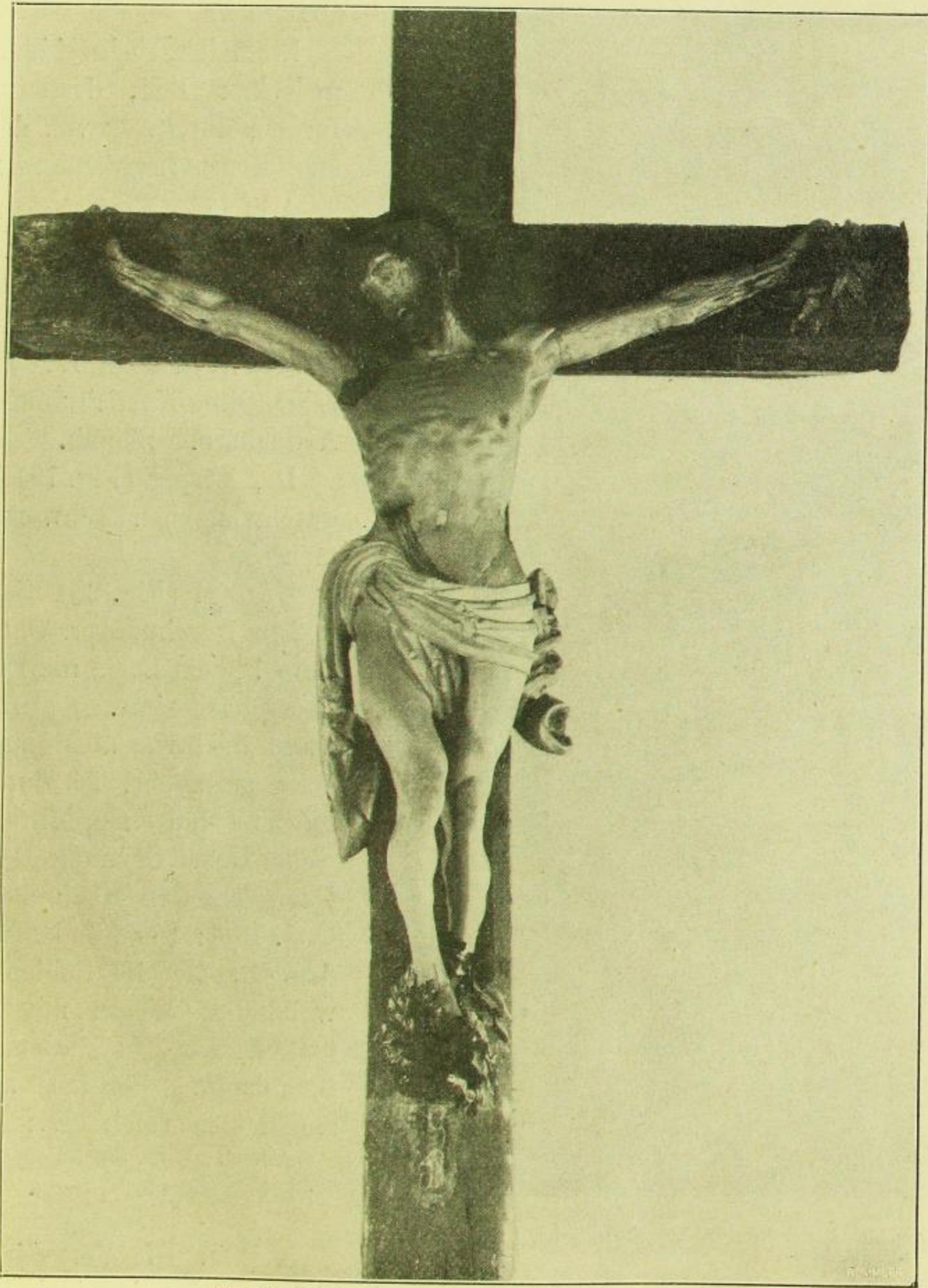


Fig. 19. Bischofswerda, Begräbniskirche, Kruzifix.

Denkmal des Sigismund Kuffner. Von 1729.

Sandstein, vierpalsartig, 62 cm hoch. Bez.:

Deo dominante | et | B. Io. Sigism. Kuffnero | Senatore et Mercatore Dresd. | una . cum .  
 Uxore | per Testamentum | Sumptus administrantibus | sacellum hoc | funditus ex-  
 structum | Anno MDCCXXIX.

In der Sakristei vermauert.