

## Denkmäler.

Denkmal des Paulus Laurentius, † 1680.  
Rechteckige Platte, 81:170 cm messend.

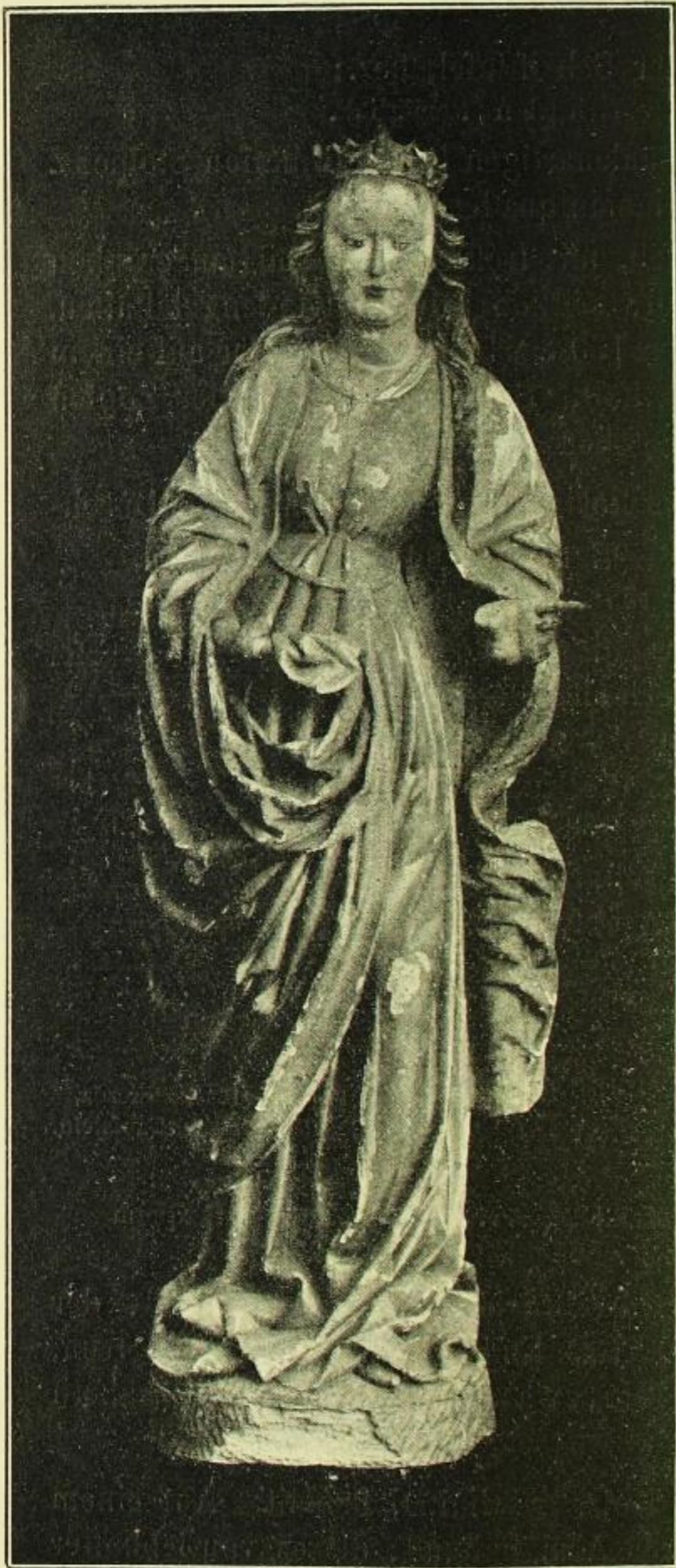


Fig. 22. Bischofswerda, Begräbniskirche,  
Heilige Barbara.



Fig. 23. Bischofswerda, Begräbniskirche,  
Jungfrau mit dem Kinde.

Oben und unten abgerundet, darüber in einem runden Lorbeerkranz zwei Wappen. In den Zwickeln zwischen Kranz und Platte je ein Engelsköpfchen, jetzt verstümmelt. Die Platte bez.:

Es ruhet in | Gott weiland Herr | Paulus Laurentius, Hochadlig | Vitzthum: gewesener  
Verwalter zu | Nötnitz, welcher in Dresden geboren | den 19. Novembris 1613, sich