

Das Rittergut.

Das Herrenhaus ist ein reizvolles, rechteckiges Gebäude von zwei Geschossen (Fig. 92). Zu dem erhöhten Erdgeschosß führen in der Mitte der Langseiten Freitreppen, an der Hofseite zu einem im Halbrund abgeschlossenen

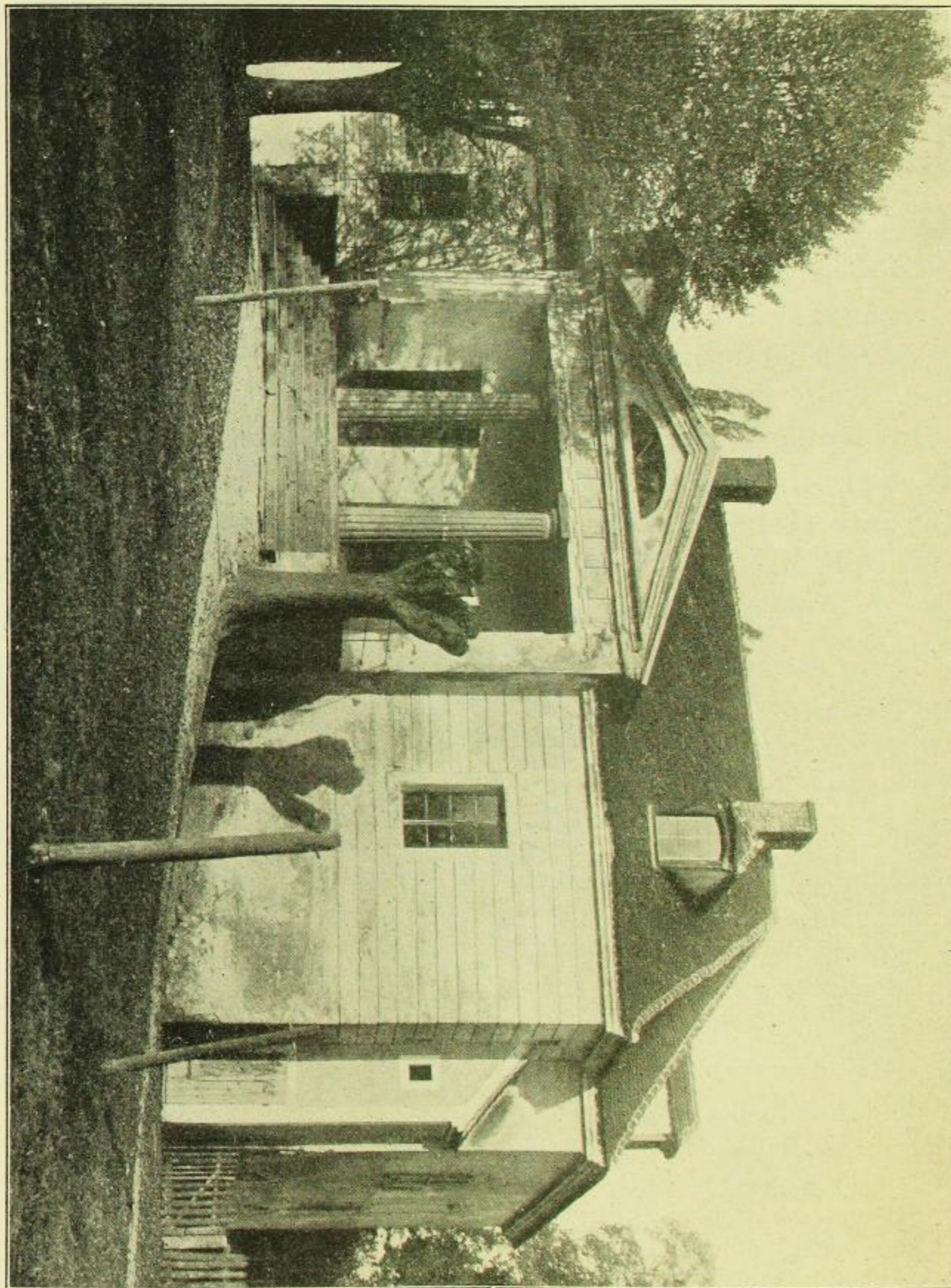


Fig. 92. Guttau, Herrenhaus des Rittergutes.

Vorplatz. Die kräftige Architektur dieses Vorbaues mit dorischen Säulen aus Granit, Triglyphenfries und Spitzgiebel in Putz zeigt die Abbildung. Der entsprechende Risalit der Parkseite ist einfacher, mit Rundbogenfenstern und Pilastern gegliedert. Der Bau dürfte kurz nach 1813 entstanden sein.

Den älteren (vielleicht nur geplanten) Bau und die ursprüngliche Gartenanlage erkennt man aus einer im Archiv der Brüdergemeinde zu Herrnhut befindlichen Federzeichnung (Fig. 93). Er zeigt die Formen der ersten Hälfte des 18. Jahrhunderts.