

Kanne, Zinn, 22 cm hoch, 12 cm oberer, 148 mm unterer Durchmesser. Zylindrisch. Henkel gebogen, kugliger Deckelknopf. Auf dem Rumpf eingraviertes Zimmerwerkzeug, von Ranken kartuschenartig umgeben.

Seitlich bez.:

Trinck mit | Freuden | Halt Dich | Bescheiden | Mstr. Johann | Christoph Schuster |
Anno | 1724.

Auf dem Deckel, von einem Lorbeerkranz umrahmt, ein hüpfendes Kind, Zirkel und Winkelmaß haltend. Gemarkt mit Bautzner Beschau (Mauer) und nebenstehender Marke.

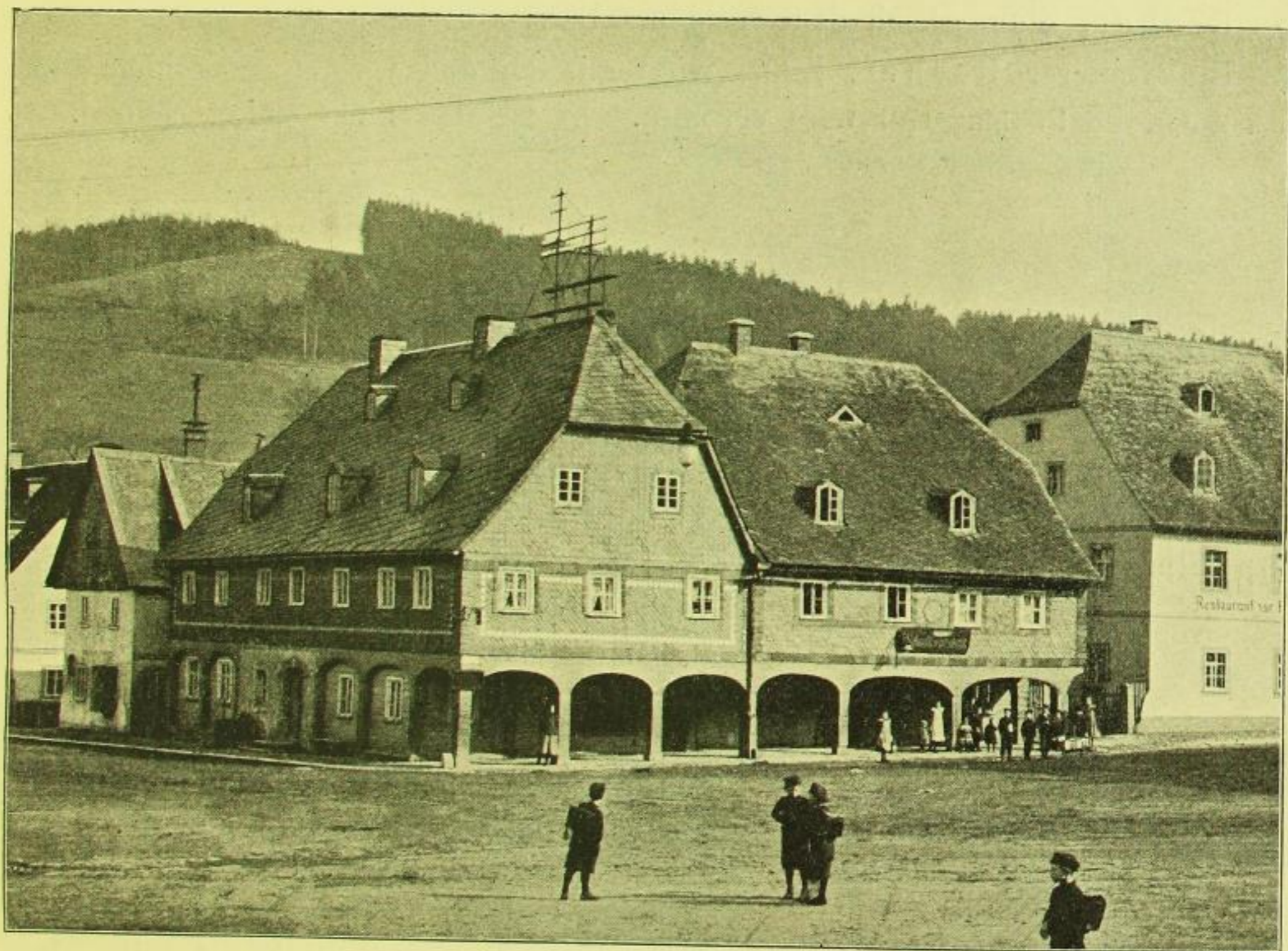


Fig. 242. Schirgiswalde, Laubenhäuser, Ecke Markt- und Hauptstraße.

Kanne, Zinn, 20 cm hoch, der vorigen ähnlich an Maß und Form. Auf dem Rumpf zwischen Palmenzweigen Winkel, Beile und Klammern, darüber eine Krone. Auf dem Deckel, ebenso umrahmt, bez.: G. F. W. 1750. Im Deckel gemarkt mit der Bautzner Mauer und wie nebenstehend.



Vereinigte Handwerkerinnung.

Kanne, Zinn, 355 mm hoch, 18 cm Fußweite, 13 cm lichte Weite des fast zylindrischen Rumpfes. Dieser völlig mit eingraviertem Rankenwerk geschmückt. In der Mitte vor einem tischartigen Altar mit Weihwasserbecken stehend eine Frau, die Rechte zum Becken senkend. Darüber ein Kindengel, einen Kranz

XXXII.

6 (18)