

Chambre à Coucher an. Auf der anderen Seite des langen Flures sind an-

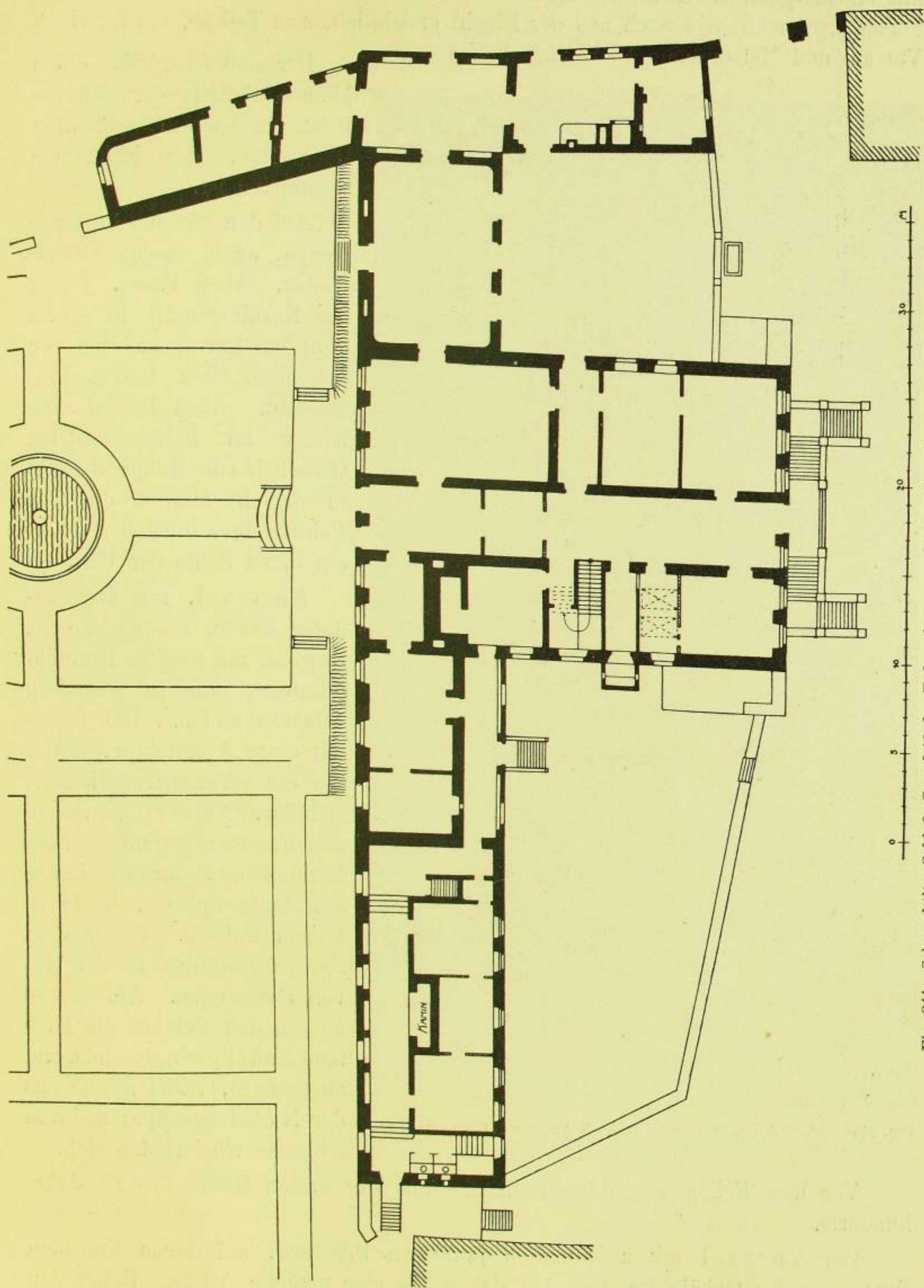


Fig. 244. Schmochtitz, Schloß, Grundriß des Erdgeschosses nach dem Pöppelmannschen Plan von 1764.

gegeben: der große Raum als Salle à Manger, in der Mitte das Antichambre, nach vorn anschließend zwei Kabinette.

6* (18*)