

Bruststück. In blondem, sorgfältig frisiertem Haar, blau verbrämtem Brustpanzer, rotem Waffenrock; links oben das Wappen.

Das Bild steht künstlerisch sehr niedrig.

Bez.: pict. Ao. 1713.

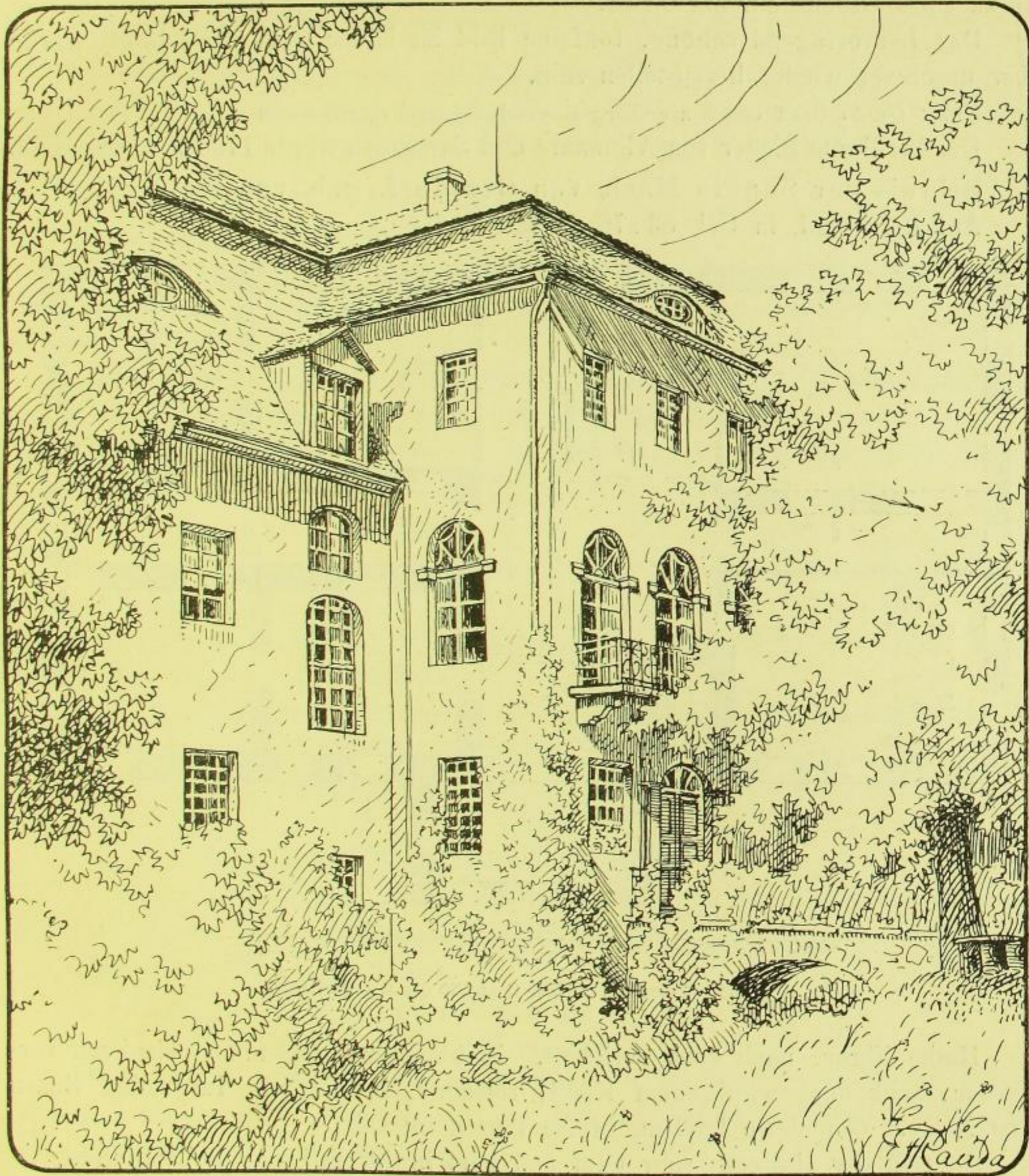


Fig. 270. Wurschen, Herrenhaus, Hofansicht.

Bildnis einer Frau von Metzradt.

Auf Leinwand, in Oel, 63:76 cm messend.

Aeltere Frau in halber Figur, in schwarzem Haar, ausgeschnittenem rötlich-schwarzem Samtkleid mit aufgesetzten Goldspitzen, feinem Spitzenwerk um Brust, Kopf und Arm.

Fein durchgebildetes, aber koloristisch trockenes und buntes Bild.

Bez.: Frau von Metzradt, Mutter der Frau Landesältesten v. Gersdorf.

XXXII.

9 (21)