

Im zweiten Obergeschoß die „Kapelle“ (Fig. 57 und 58), gegen Nordwest gelegen, ansehnlicher Raum mit Balkendecke, Füllungen, die durch aufgelegte, auf Gehrung geschnittene Leisten verziert und nach Art der Intarsien bemalt sind. Die Türen sind ähnlich ausgestattet, an den Türen und Fenstern in einfachen schwarzen Linien gemalte Umrabmungen in Rollwerk.

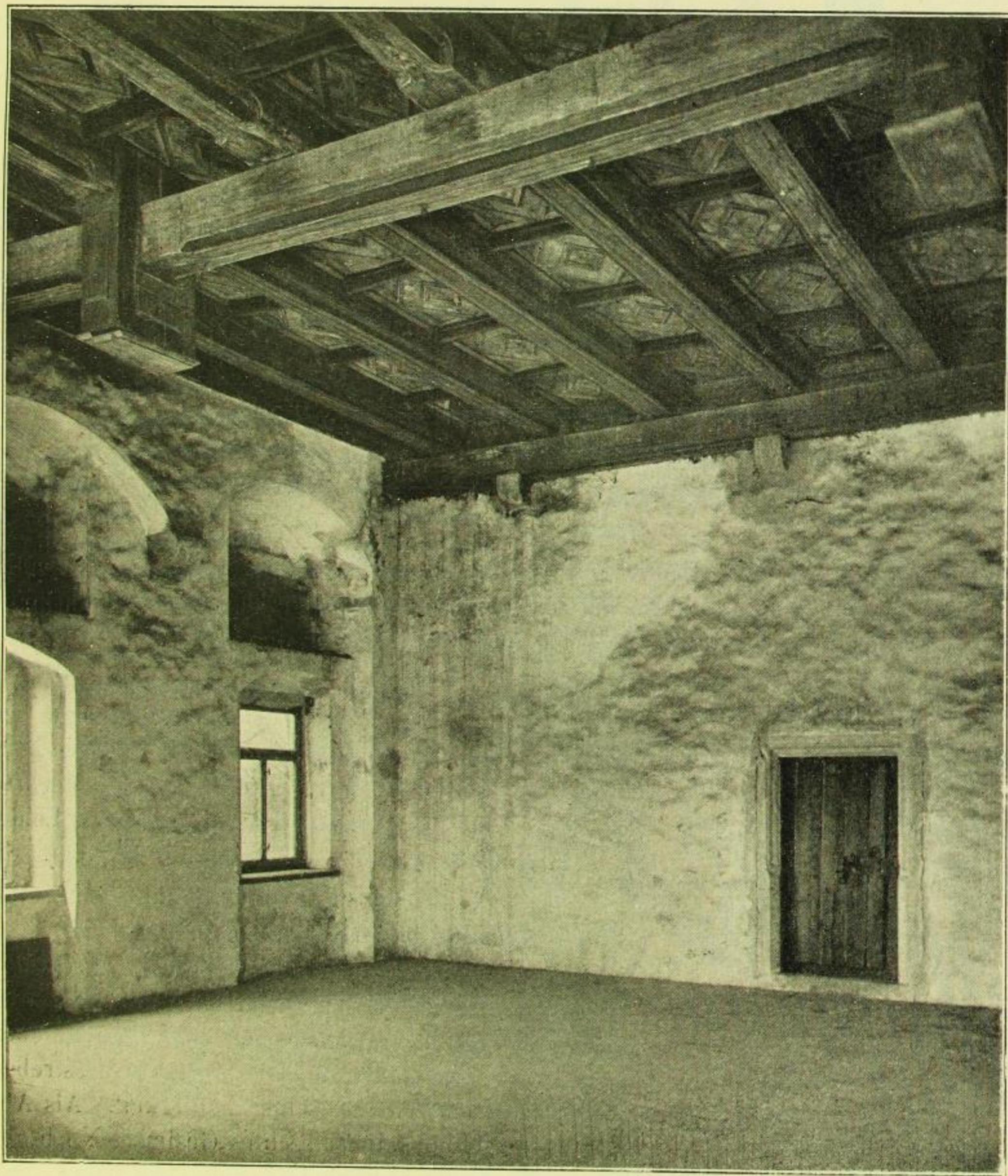


Fig. 57. Bornitz, Schloß, „Kapelle.“

Bemerkenswert ist die Holzkonstruktion der doppelten Säulen des Sprengwerkes, durch die die Decke getragen wird.

Im Dach ist das Holzwerk sorgfältig profiliert; man erkennt, daß die Bodenräume bewohnt werden sollten. Auch erhielten sich hier Kamine auf hübschen Sandsteinkonsolen.