

Die flache Kassettendecke wurde wohl gelegentlich der Bauperiode von 1676 hergestellt. Ueber ihre Bemalung berichtet die Inschrift:

Johann Simon Lucas pictor A^o 1679.

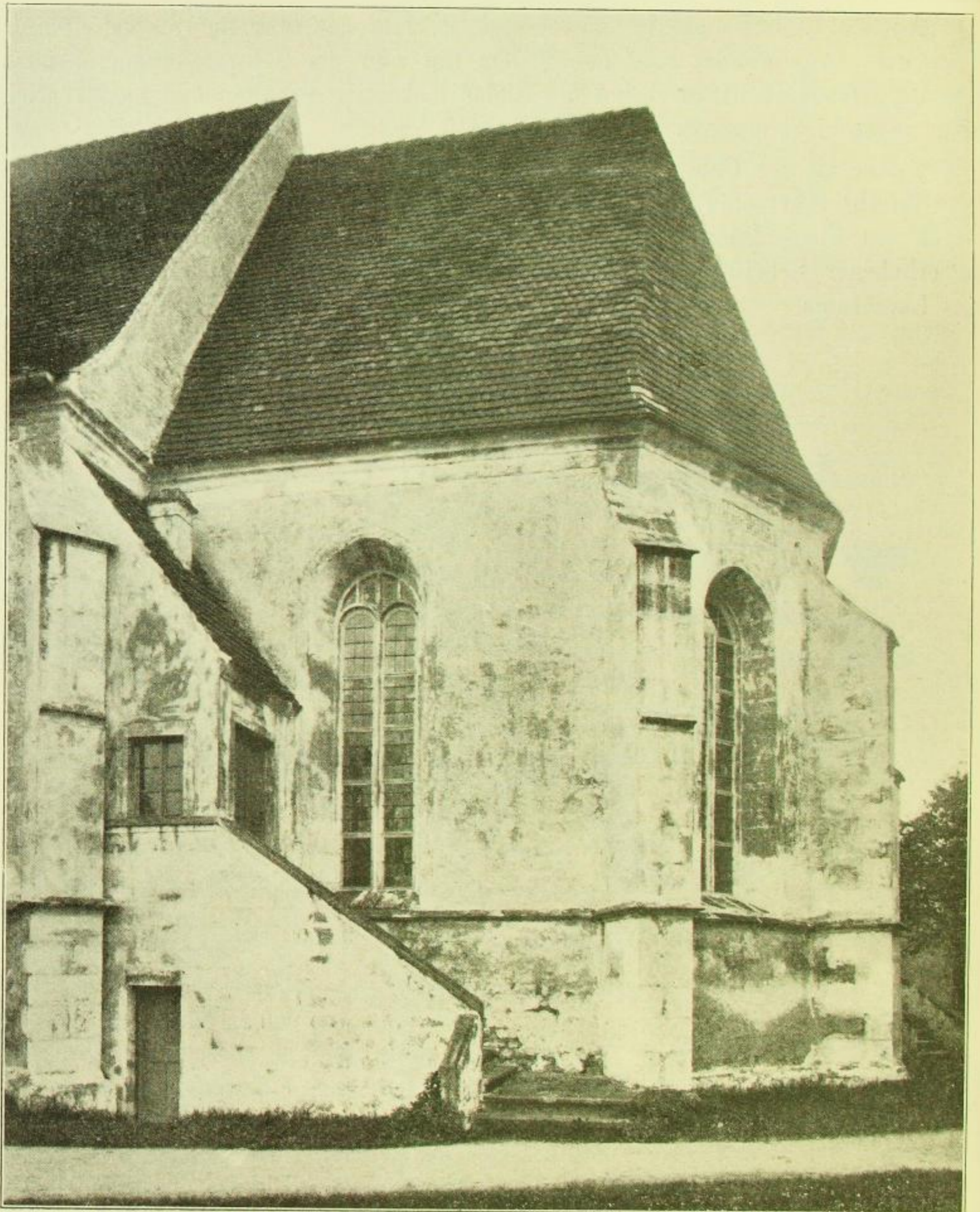


Fig. 141. Jahna, Kirche, Chor.

in der Südwestecke. Die durch aufgenagelte Profilhölzer gebildeten, schwarz gemalten Kassetten zeigen abwechselnd lebensgroße Darstellungen Christi, der Apostel und Propheten, Davids und Elias und kleine symbolische, auf die Sonntage und Bibelstellen bezügliche Bilder. Beigegebene Inschriften erläutern sie. Die