

## Dachgeschofs.

Raum mit zwei großen, 602 und 530 cm langen, ca. 240 cm hohen Gobelins, Waldbildern in bläulichem Ton. Als Supraporten Chinoiserien in Gold auf grünem Grund.

## Ausstattung.

Totenschild des Bischofs Nikolaus von Meißen.  
Auf Holz, in Oel gemalt, ca. 50 cm im Geviert.

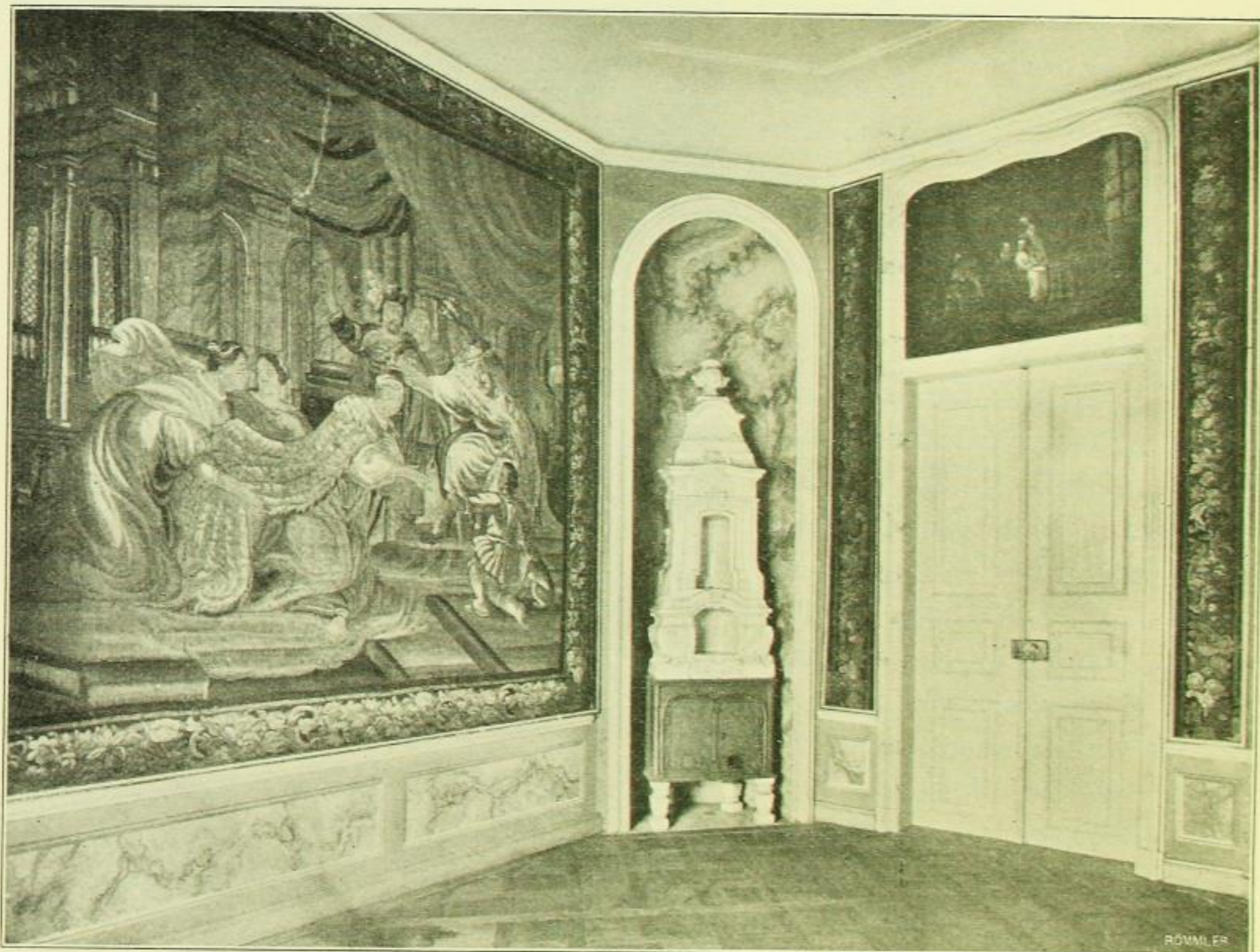


Fig. 321. Stösitz, Schloß, Balkonzimmer.

Auf blauem Grund das Bischofswappen des Nikolaus von Carlowitz (?), bekrönt von der Bischofsmütze, dem Stabe, an dem zwei Wedel hängen. Bez.:

Nicolaus | von Got- | tes gnaden | Bischof zv | Meißen | 1535. | 1681 | renovirt.

In einem hübschen vergoldeten Rokokorahmen.

Ahnentafel der Katharina Margarethe von Carlowitz.

Auf Holz, in Oel gemalt, 90 cm breit, 95 cm hoch.

Das Ganze bez.:

Der Hoch wohl Edel gebohrnen vielen Ehren | Tugentreichen Frawen Frawen Catharine  
Margaretha | von Karlowitz Gebohrne Pfügin aufs den Hauße | Frawenhayn Frawen  
auff Adelsdorff | Ihre Ahnen von Herren Vatter | Ihre Ahnen von der Frau Mutter.  
1664.

In der Mitte eine Säule, links und rechts je 8 Wappen, und zwar rechts (heraldisch):