

gesims ist das Ende des oben erwähnten Kaffgesimses, dessen Lage die Höhe des gotischen Sakristeidaches angibt.

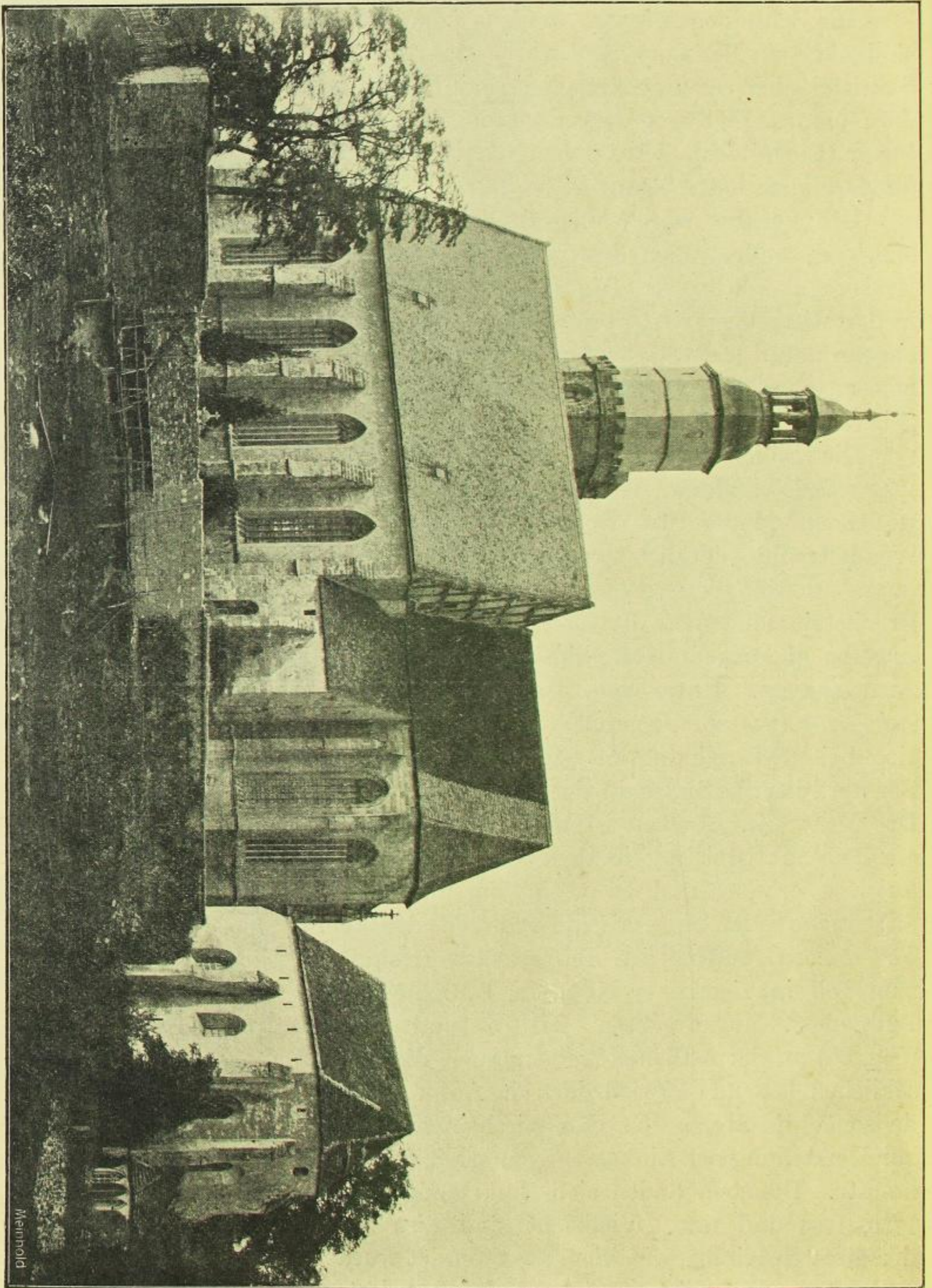


Fig. 38. Hauptkirche und Katechismuskirche, von Südost.

Der Umstand, daß als Widerlager des Triumphbogens, nördlich von diesem, ein Strebepfeiler sowohl unter dem Gewölbe als auch noch deutlicher über dem Gewölbe genau in der Flucht der nördlichen Chorpfeiler sich zeigt,