

ein Ornament aufstieg. Unter den Fundstücken begegnet man auch mehreren Rippenstücken gleichen Profils in Haustein, so daß ein Wechsel

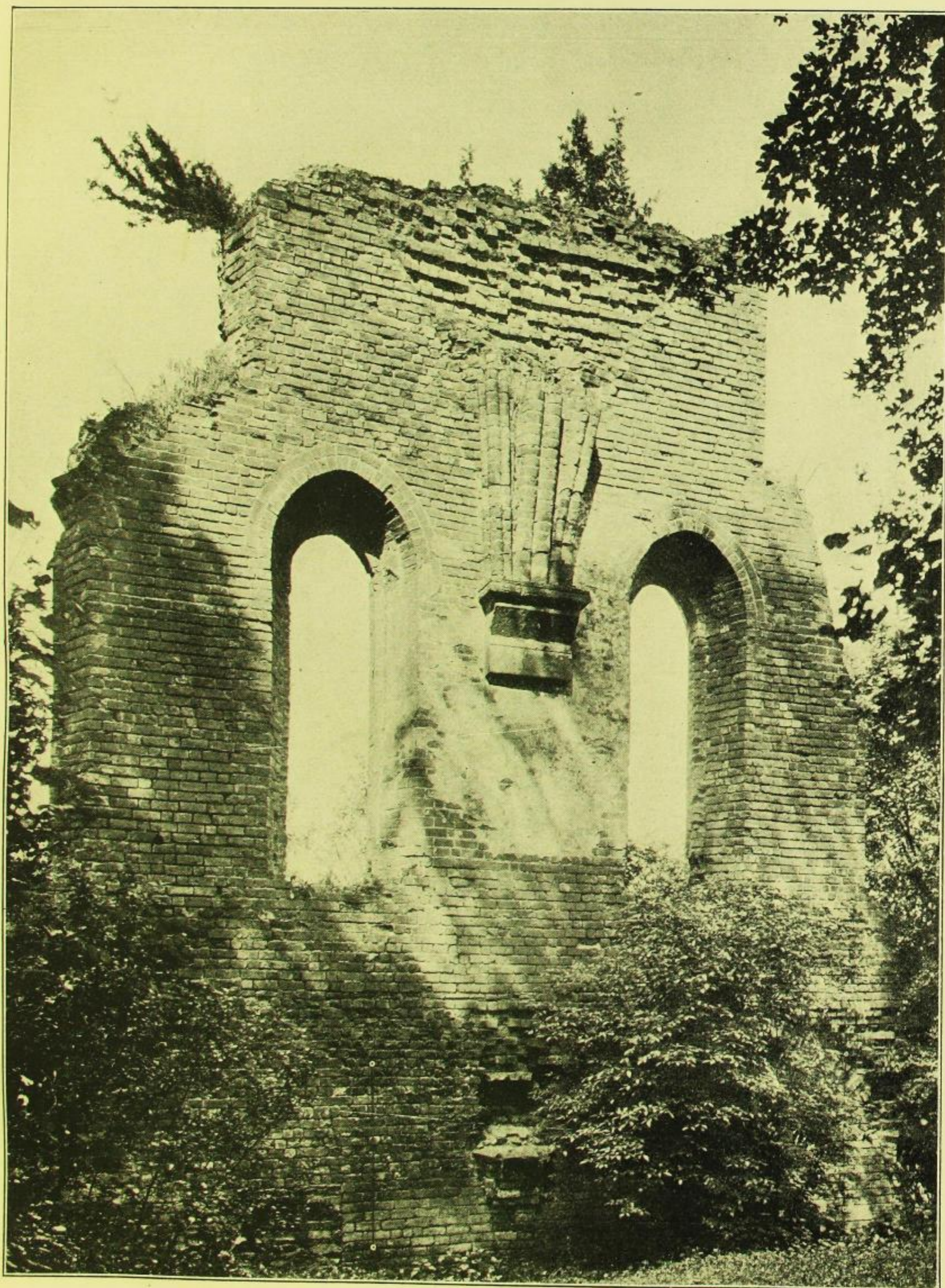


Fig. 41. Sommerrefektorium. Rest der Westwand, Innenansicht.

des Stoffes stattgefunden zu haben scheint. Die Gurte bestanden aus zwei starken Rundstäben, von denen sich wieder Teile in Haustein erhielten.