

Gemälde, auf Leinwand, in Öl. Ecce homo, Halbfigur des nackten Christus, hinter ihm Kreuze. Um 1650. Sehr beschädigt.

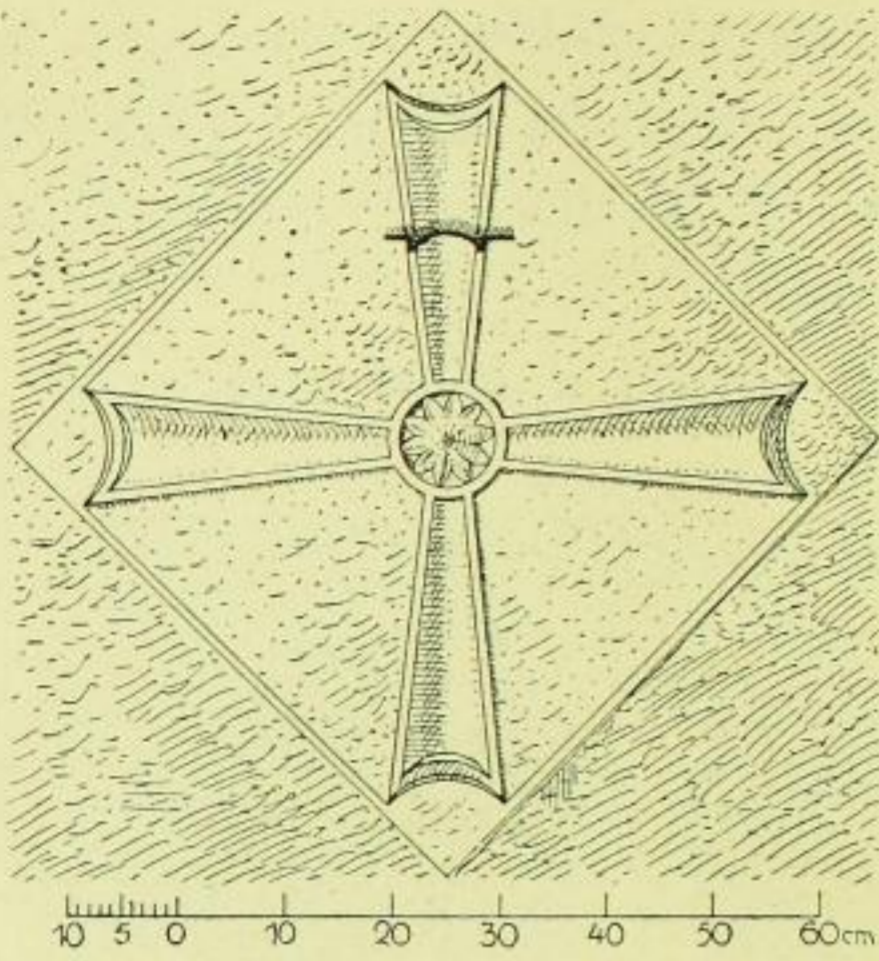


Fig. 64. Sandsteinplatte.

Weihwasserbecken, Sandstein, Halbkugelform, auf kurzem, zylindrischen Fußansatz, 37 cm Durchmesser, mit 24 cm breitem Becken, vorne eine Fratze für das Ausgußrohr, 24 cm hoch. 13. Jahrhundert. Jetzt in der Fürstenkapelle.

Sandsteinplatte (Fig. 64), 38 cm dick, quadratisch, mit einem Kreuz. Von der Westfassade der Stiftskirche. Vielleicht das Klosterwappen.

Kachel, Ton, schwarzglasiert, 37:74 cm messend. Darauf im Relief ein Mann, gerüstet in der antikischen Tracht des 17. Jahrhunderts, bez.: Alexander magnus. Eben-
dasselbst. Wohl aus dem Schloß Nossen.

Fußbodenbelag aus verschiedenen Teilen des Klosters (Fig. 65 bis 69).

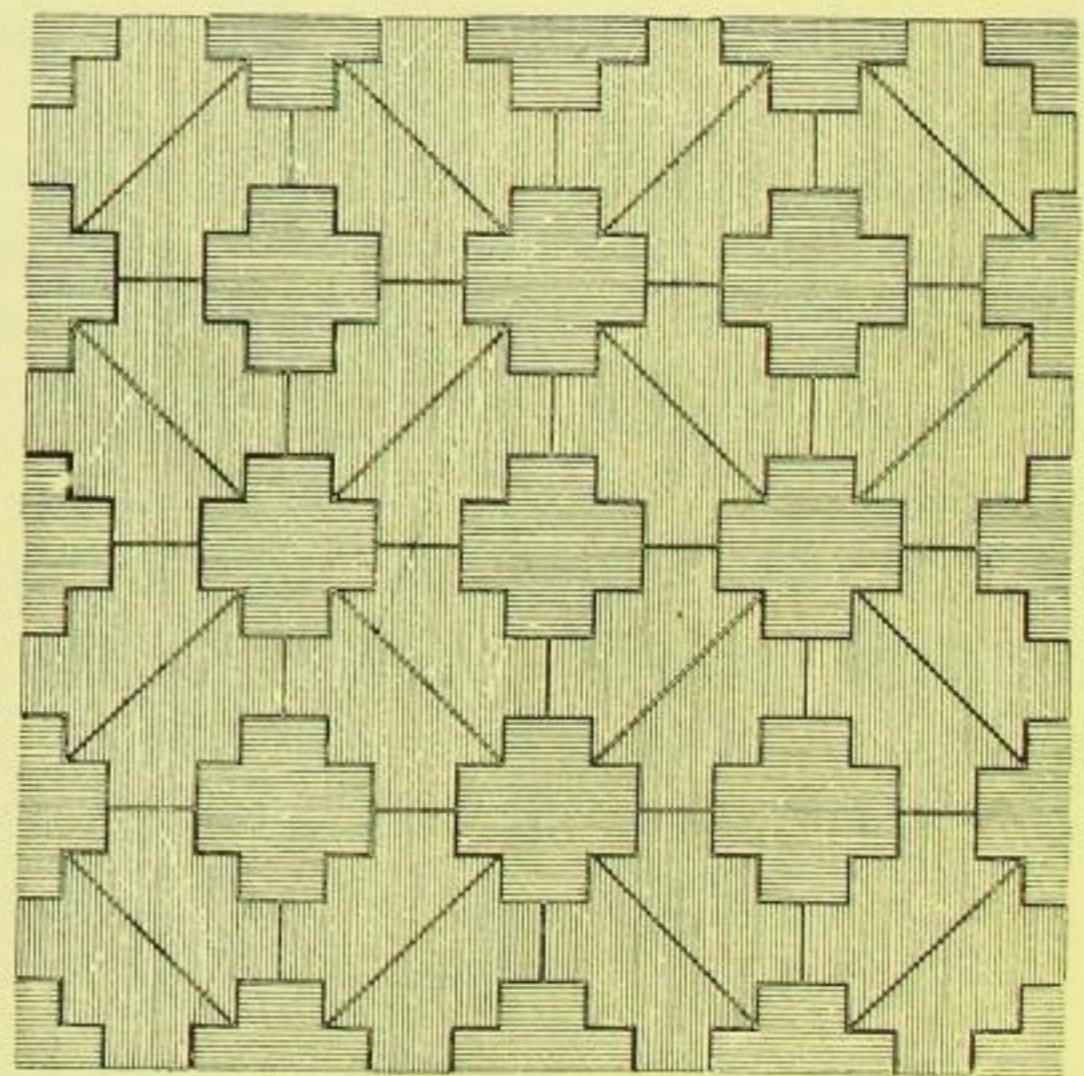
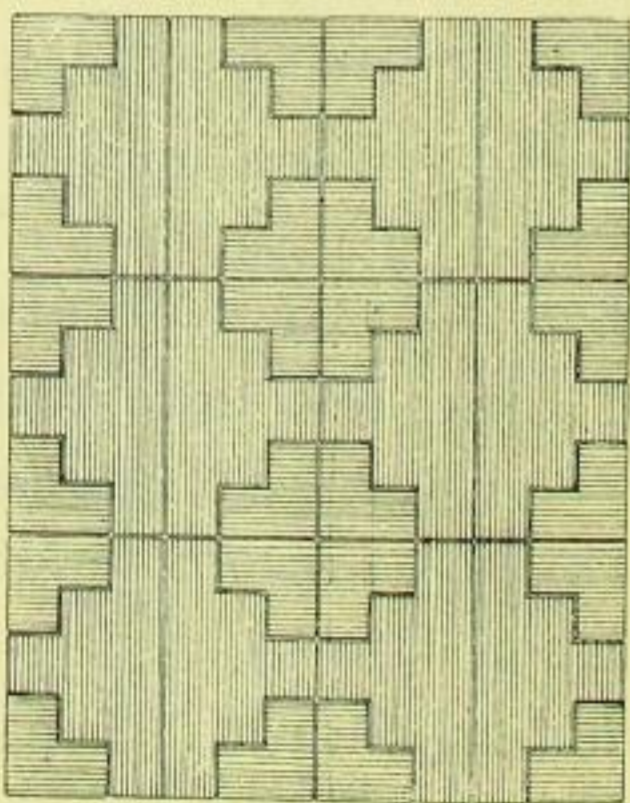
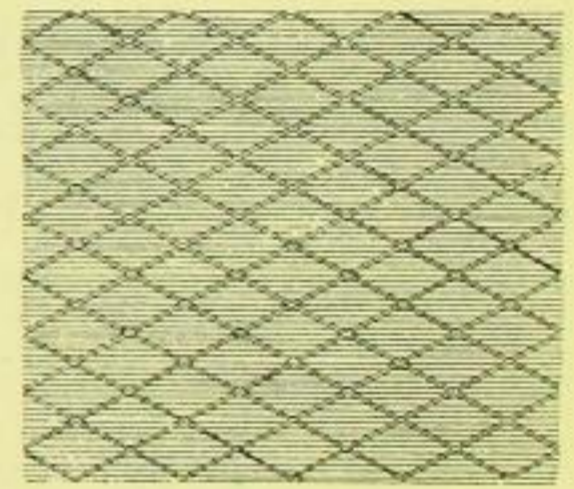
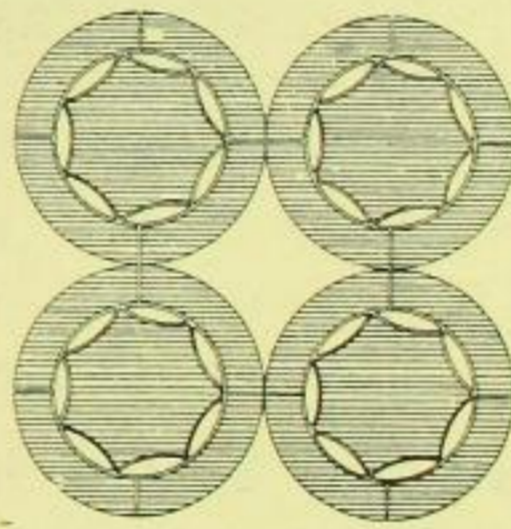
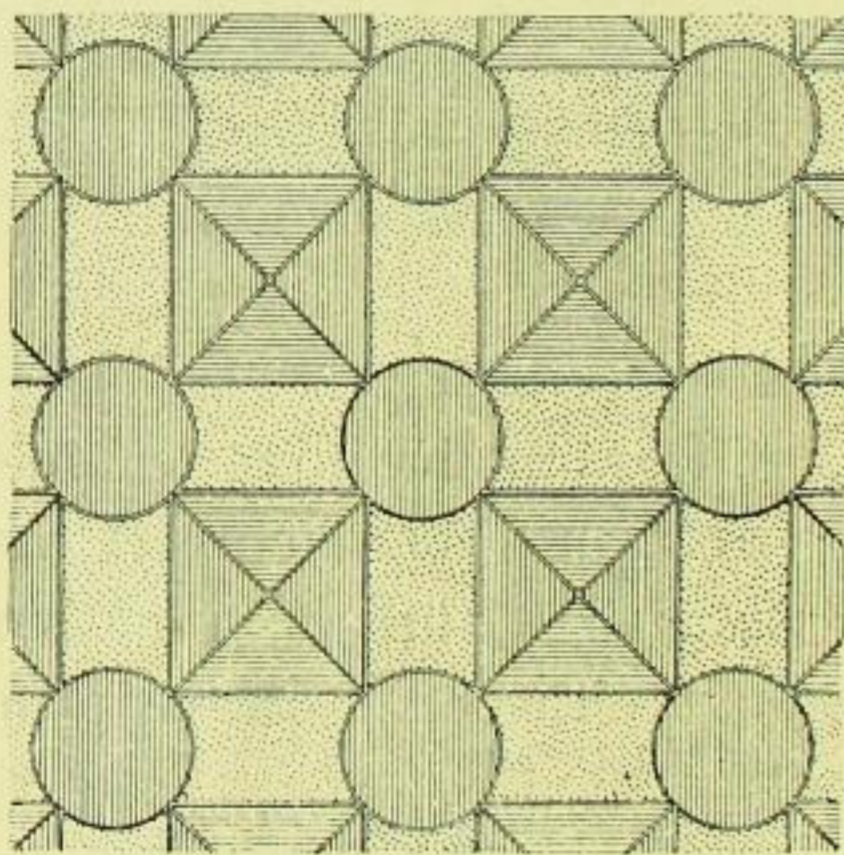


Fig. 65 bis 69. Fußbodenbelag.