

Denkmal des Adam Hamann, † um 1720.

Sandstein, 86:130 cm sichtbare Höhe, zwei gebauchte Tafeln von rechteckigem Umriß, kartuschenartig gestaltet. Oben über aufgerollten Giebelanfängen Engelköpfe; in der Mitte ein Schrifttuch. An der westlichen Kirchhofsmauer.

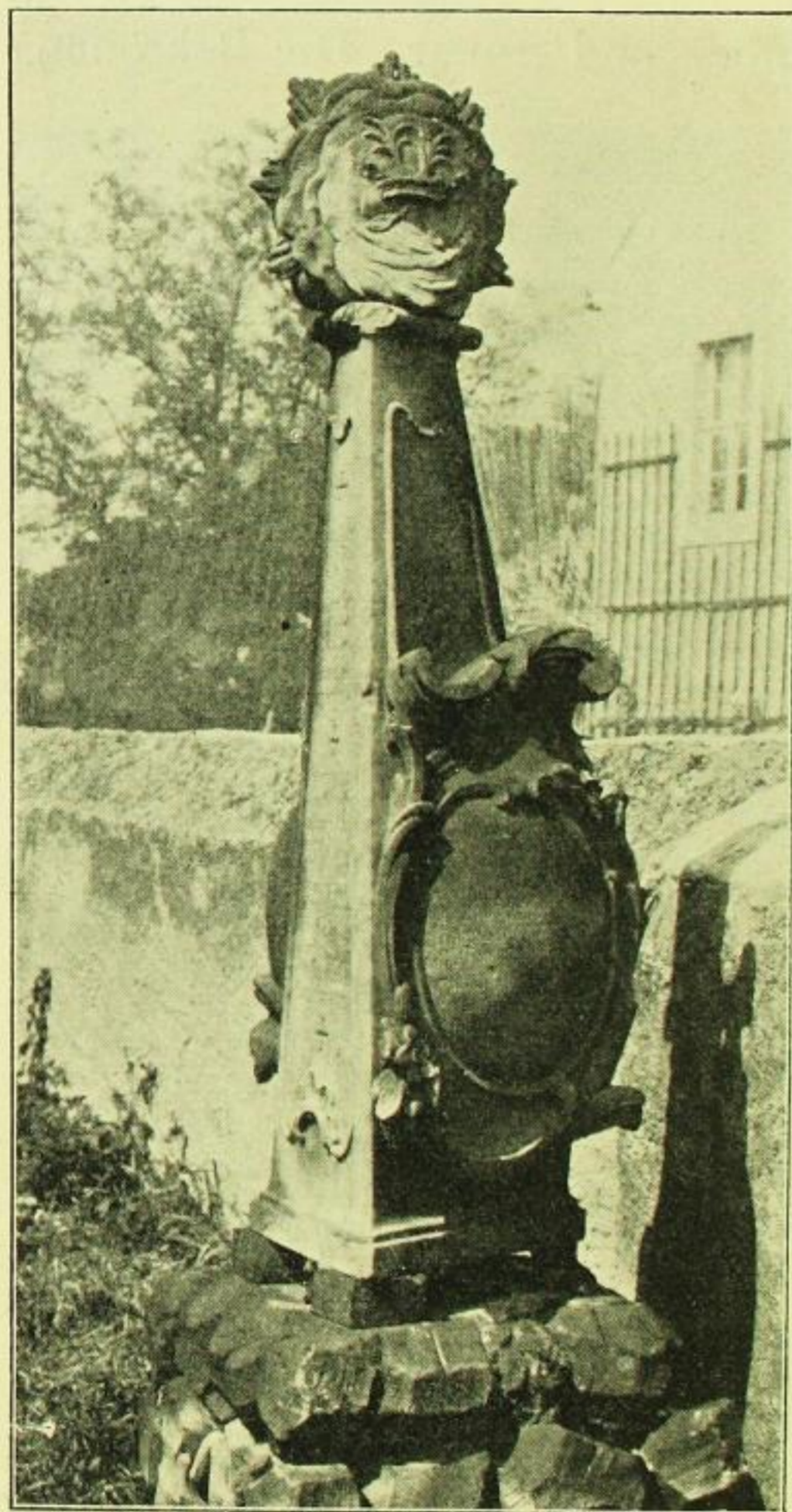


Fig. 110. Boritz, Denkmal des Matheus Knepper.



Fig. 111. Boritz, Denkmal der Frau Margaretha Starcke.

Denkmal des Martin Bennewitz, † 1726 (Fig. 109).

Sandstein, 85 cm breit, 210 cm hoch. Rechteckige Platte mit großem Schrifttuch, das seitlich je eine Frau hält. Unter diesem Voluten, darüber ein Strahlendreieck mit drei Engelsköpfen.

An der Südmauer der Kirche.

Denkmal des Matheus Knepper. Um 1730. (Fig. 110.)

Sandstein, 71 cm breit, 180 cm sichtbare Höhe. Auf felsigem Sockel steht ein auf 2 Kugeln ruhender, plattenartiger Obelisk, über dessen volutenartigem Abschluß eine Krone liegt. Seitlich Volutenranken, oben Giebelanfänge mit je einem Engelskopf. Bekrönt von einer Urne. An der Südseite der Kirche.