

Auf dem rechten Flügel: Sta. Barbara (?) mit einem Buch; Sta. Katharina v. Alexandrien, gekrönt, ein Buch und einen Stamm haltend; Sta. Margareta, zu Füßen einen Drachen; St. Aegidius als Mönch mit Stab

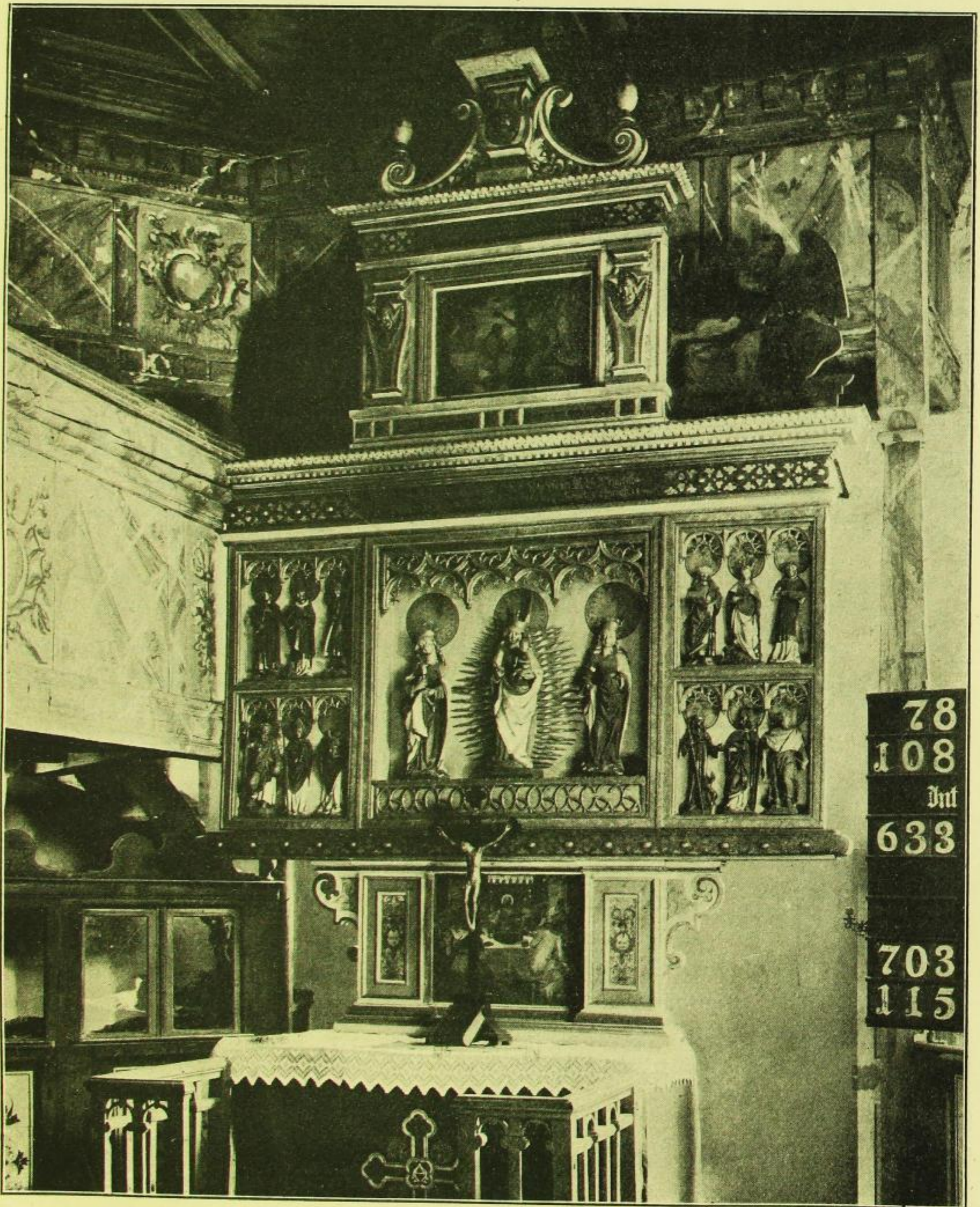


Fig. 173. Coswig, Kirche, Altar.

und Reh; St. Erasmus als Bischof, mit der Winde; St. Paulus, in der Linken ein Buch, die Rechte abgebrochen.

St. Petrus und Paulus sind Ergänzungen des 17. Jahrhunderts und als solche durch den Stil leicht erkennbar. Ursprünglich dürfte es sich um einen Altar der 14 Nothelfer gehandelt haben, die um Maria versammelt sind.