

Kelch (Fig. 436 links), Silber, vergoldet, 165 mm hoch. Sechspañförmiger Fuß mit durchbrochener Rankengalerie, 132 mm Durchmesser,

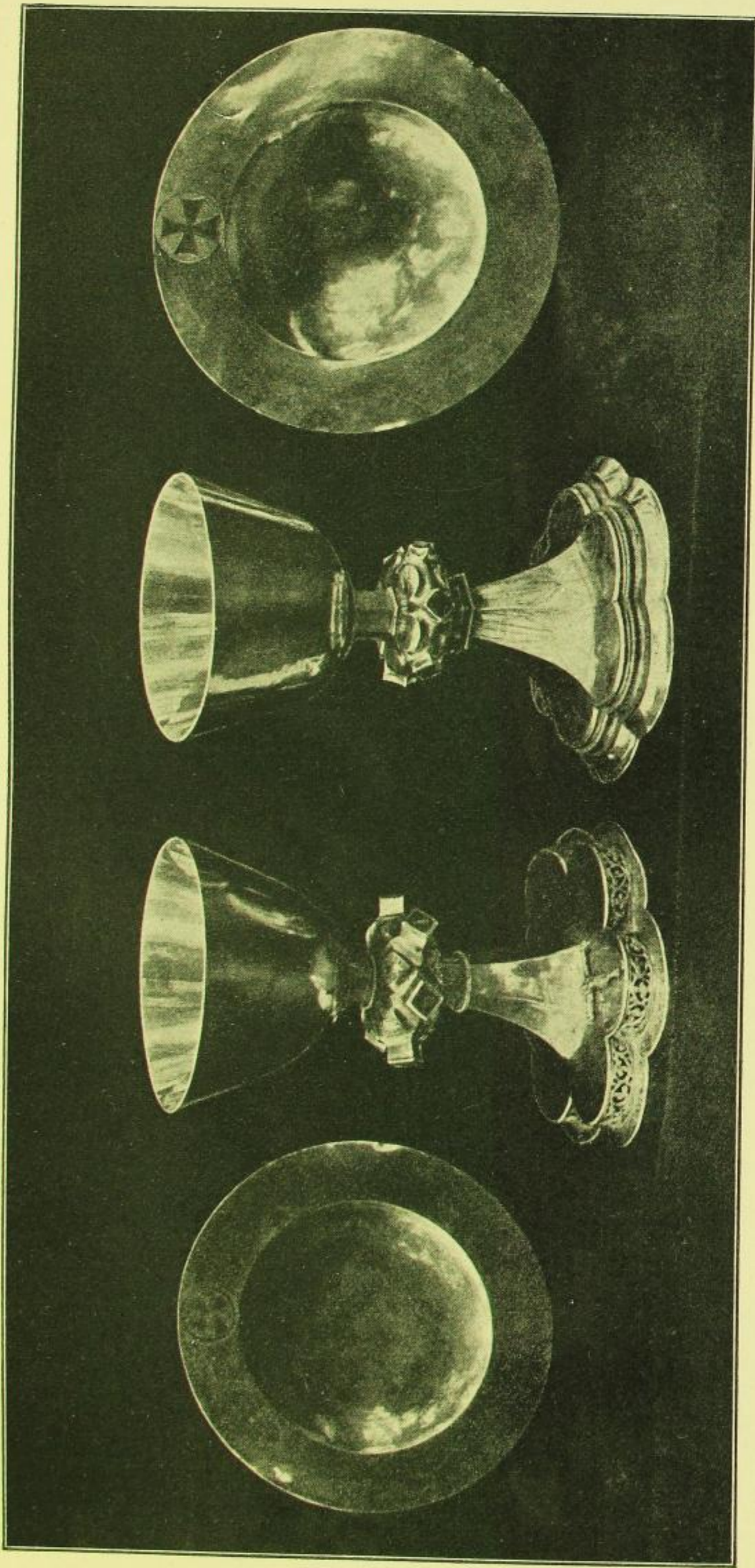


Fig. 436. Niederau, Kirche, Kelch und Hostienteller.

103 mm Weite der trichterförmigen Kupa. Breitkugliger Knauf mit gravierten spätgotischen Blättern, zwischen welchen Roteln, in Goldbuchstaben auf schwarzem Schmelz, bez.: ihesvs. Die Stielstücke oben bez.: ave maria, unten: gracia ple(na) Auf dem Fuß aufgelötet ein kleines Kruzifix. Im Fuß