

Die Kirche (Fig. 477) ist ein schlichter, rechteckiger Bau mit fünf im Stichbogen abgeschlossenen Fenstern an den Langseiten. Ein quadratischer Turm, geht über dem Langhausfirst ins Achteck über und endet in Laterne und profilierter Haube. Er ist verschiefert. Die Wetterfahne bez.: H. (?) A. v. Z. / 1802 mit Bezug auf Bastian August von Zehmen.

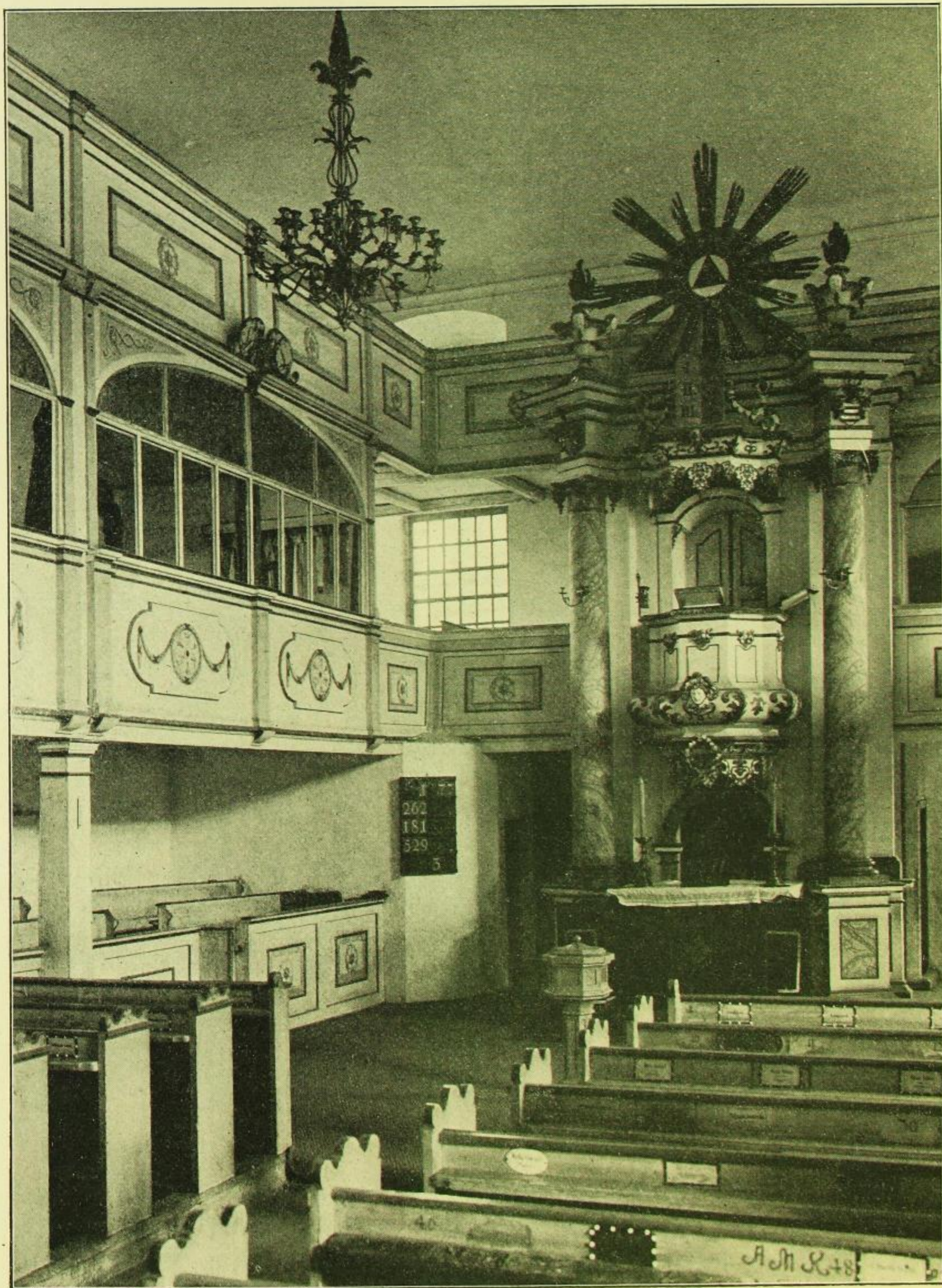


Fig. 478. Planitz, Inneres der Kirche.